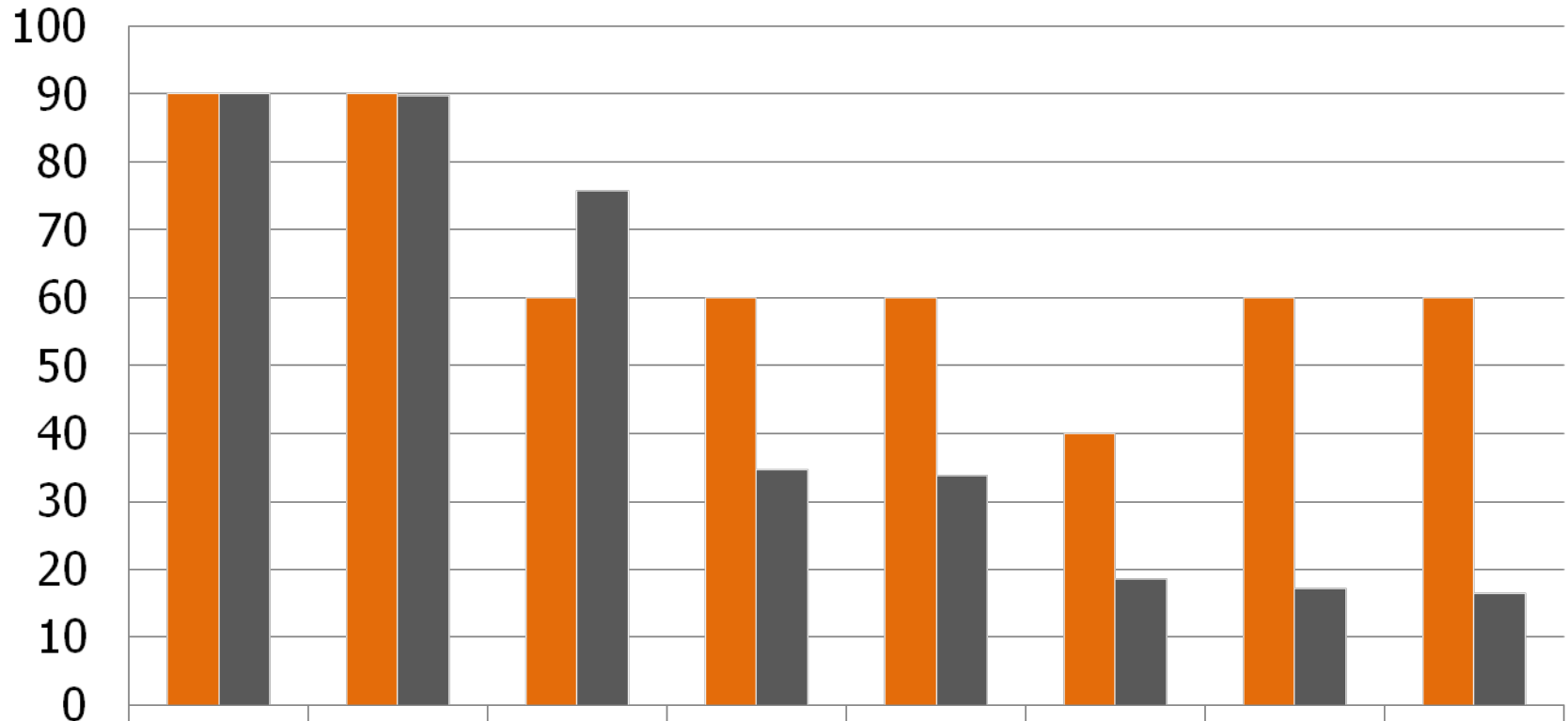


ติดตามผลงานตาม
“นโยบายการป้องกันควบคุมโรคไม่ติดต่อจังหวัดราชบุรี”
ปีงบประมาณ2561

กลุ่มงานควบคุมโรคไม่ติดต่อ สุขภาพ
จิตและยาเสพติด
6 กุมภาพันธ์ 2561

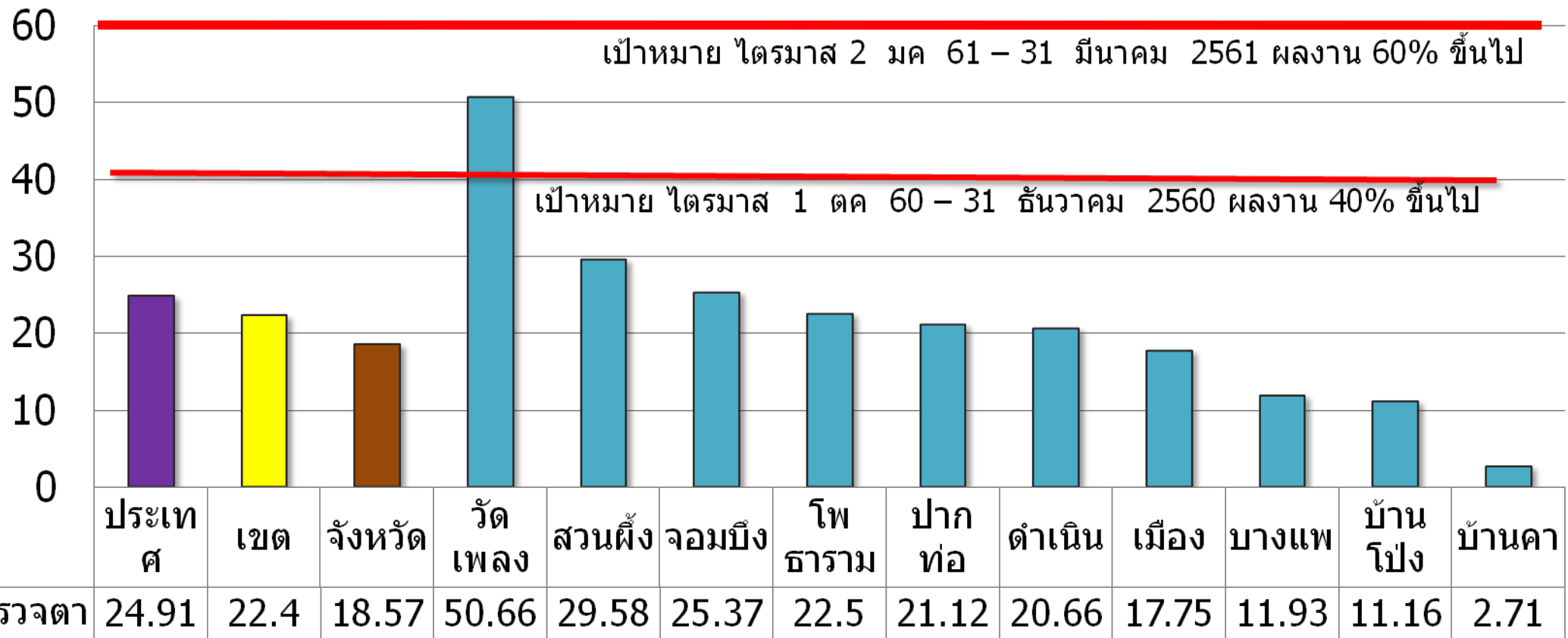
ผลงานการขับเคลื่อนตามนโยบายการป้องกันควบคุมโรคไม่ติดต่อ ระยะเวลา 1 ตุลาคม 60 – 5 กุมภาพันธ์ 2561



■ เป้าหมายไตรมาส 1	90	90	60	60	60	40	60	60
■ ผลงาน	90.15	89.68	75.84	34.73	33.78	18.57	17.13	16.43

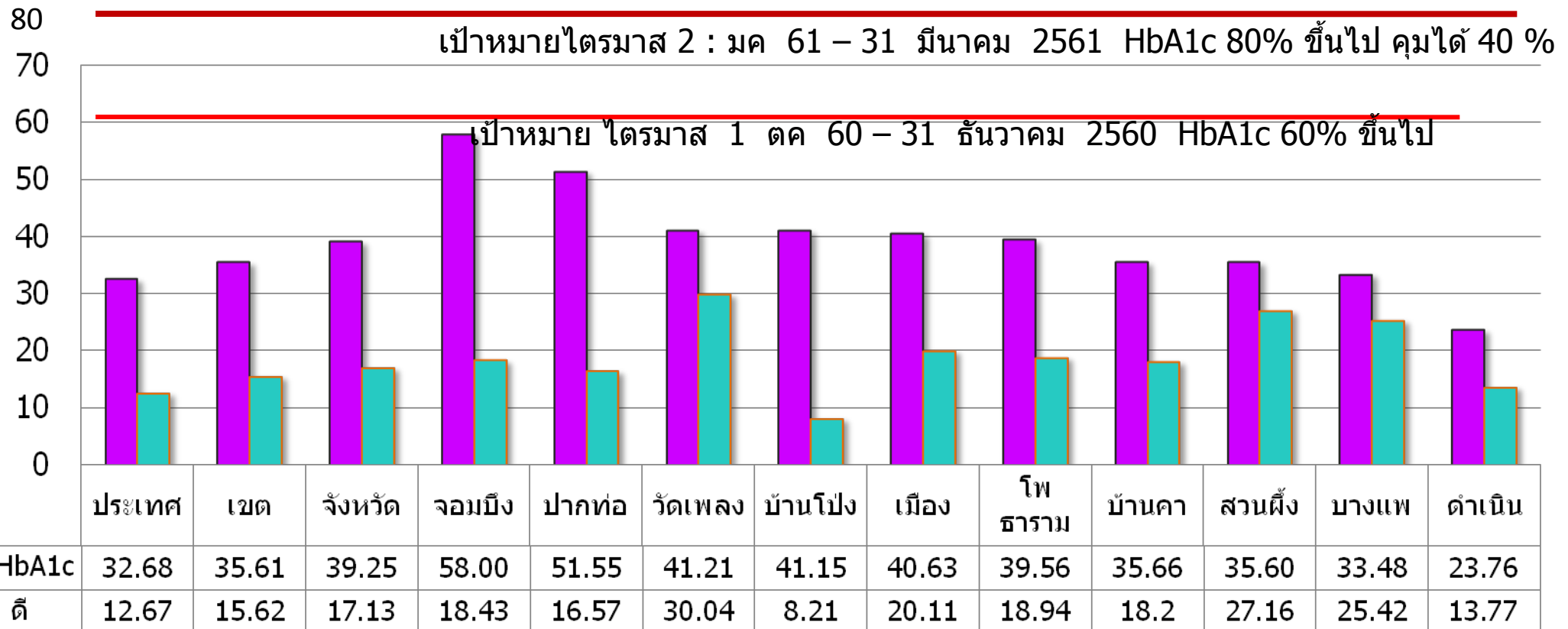
ผลงานการขับเคลื่อนตามนโยบายการป้องกันควบคุมโรคไม่ติดต่อ ระยะเวลาไตรมาส 1 : 1 ตุลาคม 60 – 5 กุมภาพันธ์ 2561

ร้อยละของผู้ป่วยเบาหวานที่ได้รับการตรวจภาวะแทรกซ้อนทางตา จังหวัดราชบุรี



ผลงานการขับเคลื่อนตามนโยบายการป้องกันควบคุมโรคไม่ติดต่อ ระยะเวลาไตรมาส 1 : 1 ตุลาคม 60 – 5 กุมภาพันธ์ 2561

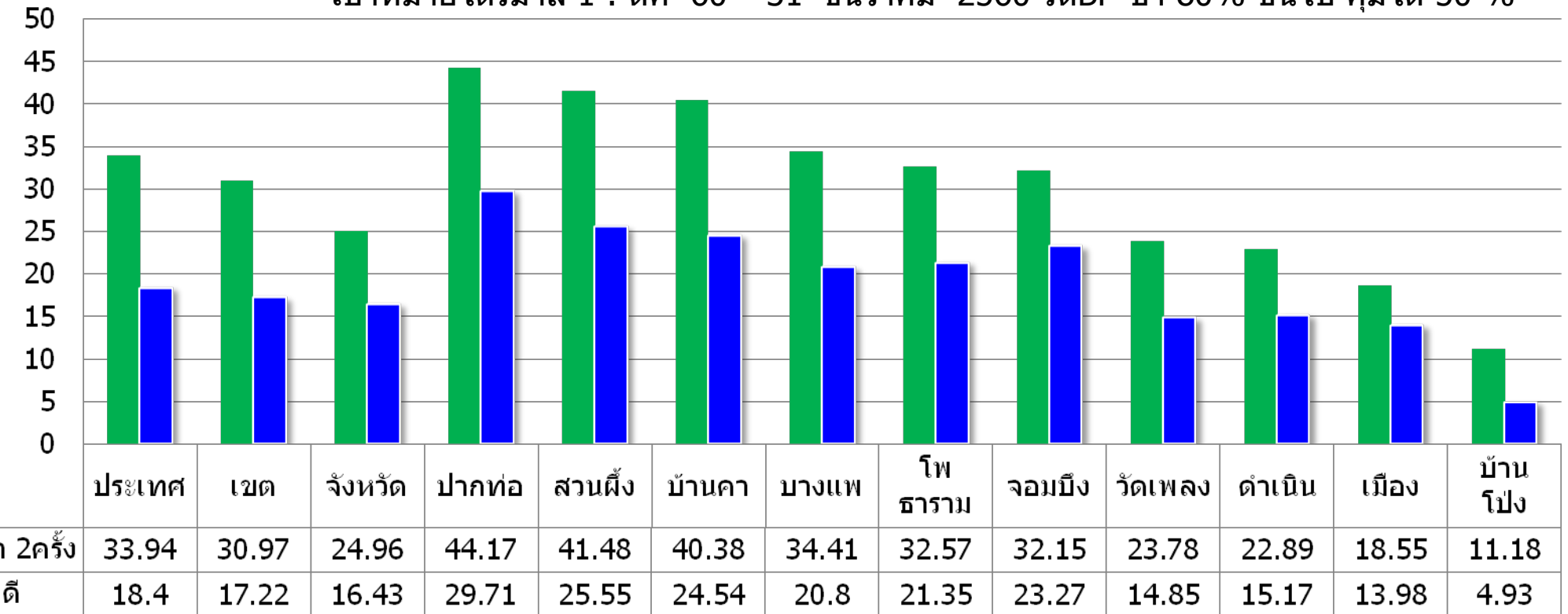
ร้อยละผู้ป่วยโรคเบาหวานที่ควบคุมระดับน้ำตาลได้ดี จังหวัดราชบุรี



ผลงานการขับเคลื่อนตามนโยบายการป้องกันควบคุมโรคไม่ติดต่อ ระยะเวลาไตรมาส 1 : 1 ตุลาคม 60 – 5 กุมภาพันธ์ 2561

ร้อยละผู้ป่วยโรคความดันโลหิตสูงที่ควบคุมความดันโลหิตได้ดี จังหวัดราชบุรี

เป้าหมายไตรมาส 2 : มค 61 – 31 มีนาคม 2561 วัตถุประสงค์ 80% ขึ้นไป คุมได้ 50 %
 เป้าหมายไตรมาส 1 : ตค 60 – 31 ธันวาคม 2560 วัตถุประสงค์ 80% ขึ้นไป คุมได้ 50 %



ขอขอบพระคุณ และ สวัสดีค่ะ



การดำเนินงานไตรมาส 1.



การเฝ้าระวังในกลุ่มปกติ

1.การคัดกรองค้นหาโรค

หน่วยบริการสาธารณสุขทุกแห่ง
ดำเนินการคัดกรองเชิงรุก

*โรคเบาหวาน ความดันโลหิตสูง
ในประชาชนอายุ 35 ปีขึ้นไปให้ครอบคลุม
ประชาชนกลุ่มเป้าหมายให้ได้ 90% ภายในไตร
มาสที่ 1

และใช้เครื่องมือป้องกันจราจรชีวิต 7 สี ในการ
แบ่งกลุ่มออกเป็น กลุ่มปกติ
กลุ่มเสี่ยง สำหรับกลุ่มเสี่ยง
ให้เข้ารับการปรับเปลี่ยนพฤติกรรมทุกราย

2. การดูแลกลุ่มป่วย ดำเนินการดังนี้

เป้าหมาย	ปัจจัยควบคุม	กรอบเวลาการควบคุม/ ประเมินซ้ำ		ติดตามข้อมูล ระบบhdcservice.moph
		ครั้งที่ 1	ครั้งที่ 2	
1.กลุ่มป่วย HTควบคุม ความดันได้ดี 50%ขึ้นไป 1.1ผู้ป่วย HT	ระดับความดันโลหิต 2 ครั้ง สุดท้ายที่ติดต่อกันในรอบ ปีงบประมาณ < 140 / 90 มม.ปรอท.	ตค.-ธค.60 Coverage 60 %	มค.- มีค.61 Coverage 80 %	ไตรมาส1 ภายใน 10 มค 61 ไตรมาส2 ภายใน 10 เมย 61
1.2 ผู้ป่วย HT ที่มีเบาหวานร่วม	ระดับความดันโลหิต 2 ครั้ง สุดท้ายที่ติดต่อกันในรอบ ปีงบประมาณ < 140 / 80 มม.ปรอท.	ตค.-ธค.60 Coverage 60 %	มค.- มีค.61 Coverage 80 %	ไตรมาส1 ภายใน 10 มค 61 ไตรมาส2 ภายใน 10 เมย 61
2.กลุ่มป่วยDM ควบคุม ระดับน้ำตาลได้ดี 40%ขึ้นไป	ค่าระดับ HbA1c ครั้งสุดท้าย น้อยกว่า 7 ในปีงบประมาณที่ วิเคราะห์	ตค. - ธค.60 Coverage 60 %	มค.-มีค. 61 Coverage 80 %	ไตรมาส1 ภายใน 10 มค 61 ไตรมาส2 ภายใน 10 เมย 61

การประเมินภาวะแทรกซ้อนที่มุ่งเน้น				
เป้าหมาย	ปัจจัยควบคุม	กรอบเวลาการควบคุม/การประเมินซ้ำ		ติดตามข้อมูลระบบhdcservice.moph
		ครั้งที่ 1	ครั้งที่ 2	
3.ผู้ป่วยDM/HTได้รับการประเมินภาวะแทรกซ้อนทางไต CKD 90%	การคัดกรองหมายถึงผู้ป่วยDM/HT ในเขตพื้นที่รับผิดชอบที่ไม่เคยได้รับการวินิจฉัยว่าเป็นโรคไตได้รับการตรวจทั้ง urine protein และ serum creatinine อย่างน้อย 1 ครั้งในปีงบประมาณเดียวกัน	ตค.-ธค.60 60 %	มค.-มีค.61 90 %	ไตรมาส 1 ภายใน 10 มค 61 ไตรมาส 2 ภายใน 10 เมย 61
4.ผู้ป่วยDM/HTได้รับการประเมินภาวะแทรกซ้อน CVD Risk 82.5%	การประเมินหมายถึงการตรวจหา Total Cholesterol(TC)ในเลือด ร่วมกับข้อมูลเพศ อายุ ประวัติการสูบบุหรี่ ค่าSystolic blood pressure และค่ารอบเอว กลุ่มเป้าหมายทุกราย	ตค.-ธค.60 60 %	มค.-มีค.61 ≥82.5 %	ไตรมาส 1 ภายใน 10 มค 61 ไตรมาส 2 ภายใน 10 เมย 61
5.ผู้ป่วยDMได้รับการตรวจจอประสาทตา 60% ขึ้นไป	การประเมินหมายถึงการตรวจจอประสาทตา 1 ครั้ง ในผู้ป่วยเบาหวานทุกราย	ตค.-ธค.60 40%	มค.-มีค.61 60%	ไตรมาส 1 ภายใน 10 มค 61 ไตรมาส 2 ภายใน 10 เมย 61

สิ่งที่จังหวัดดำเนินการแล้ว

1. ผู้รับผิดชอบงานควบคุมโรคไม่ติดต่อ (PM และ CM)
2. ผู้บันทึกข้อมูลและตรวจสอบคุณภาพข้อมูลงานควบคุมโรคไม่ติดต่อและผู้รับผิดชอบงานโรคไม่ติดต่อสาธารณสุขอำเภอ ระดับปฏิบัติงานในรพ.สต., โรงพยาบาลชุมชน, โรงพยาบาลทั่วไป, โรงพยาบาลศูนย์

ประเด็นความรู้ที่ได้รับ

1. การใช้ Smart Card
2. โครงสร้างข้อมูล 43 แฟ้ม และองค์ประกอบการรายงานโรคไม่ติดต่อ
3. การตรวจสอบ ติดตามกลุ่มรายงานโรคไม่ติดต่อ
4. การนำเข้าส่งออกข้อมูล Data Exchange/web service
5. การคืนข้อมูลใน Health Data Center



อบรมเชิงปฏิบัติการเรื่อง การบันทึกข้อมูลสุขภาพ
งานควบคุมโรคไม่ติดต่อ
Non-communicable diseases "NCD"
วันที่ 1.วันที่ 11 ต.ค. 60/วันที่ 2.วันที่ 12 ต.ค. 60

วันที่ 1.โพธาราม/
เจ็ดเสมียน/บ้านโป่ง/
วัดเพลง/บ้านคา



วันที่ 2.เมือง/ดำเนิน/
จอมบึง/บางแพ/สวนผึ้ง

