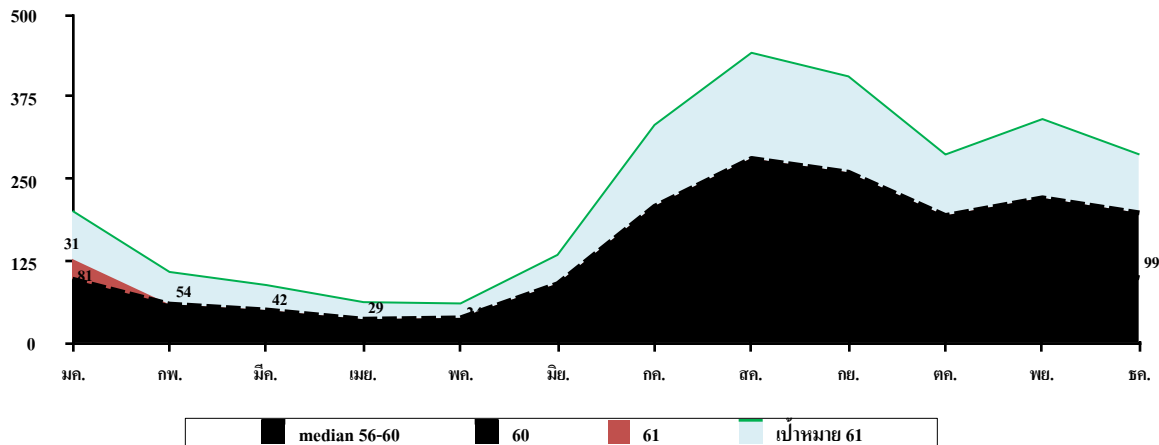


# สถานการณ์โรคไข้เลือดออก จังหวัดราชบุรี ปี 2561 (31 ม.ค.)

จำนวนผู้ป่วยไข้เลือดออก ปี 2561 เปรียบเทียบค่ามัธยฐาน 5 ปี และค่าเป้าหมาย



จำนวน/อัตราป่วย ไข้เลือดออก จำแนกรายอำเภอ จังหวัดราชบุรี ปี 2561 เปรียบเทียบค่าเป้าหมาย ปี 2561

อำเภอ	จำนวนผู้ป่วย รายอำเภอ ปี 2561			ค่าเป้าหมาย ปี 61 (ลด 10 % ของค่ามัธยฐาน)					
	ม.ค.	รวม	อัตรา	ม.ค.	ก.พ.	มี.ค.	3 เดือน	ม.ค.-ธ.ค.	อัตราป่วย
เมือง	10	10	4.45	11	6	4	21	144	71.19
จอมบึง	0	0	0.0	4	3	0	7	66	103.72
สวนผึ้ง	1	1	1.92	4	2	1	7	66	126.22
ดำเนินฯ	4	4	4.27	9	3	6	18	65	69.20
บ้านโป่ง	1	1	0.58	21	15	14	50	194	112.61
บางแพ	6	6	13.41	7	2	4	13	47	104.63
โพธาราม	4	4	2.93	5	9	8	22	111	81.06
ปากท่อ	0	0	0.0	1	0	1	2	44	65.54
วัดเพลง	1	1	8.20	0	0	0	0	5	36.88
บ้านคา	4	4	15.95	1	0	0	1	46	182.99
จังหวัด	31	31	3.56	73	49	38	160	985	113.24

## ■ จ.ราชบุรี

- ป่วย 31 ราย
- อัตรา 3.56 ต่อแสนปชก. (อันดับ 15)
- ผู้ป่วยสูงกว่าเดือน ม.ค.ปี 60 (15 ราย)

## ■ ประเทศ

- ป่วย 1,297 ราย อัตรา 1.95 ต่อแสนปชก.
- เสียชีวิต 3 ราย

## มาตรการ

- เฝ้าระวังและรายงานโรคอย่างมีประสิทธิภาพ**
  - เมื่อพบผู้ป่วยมีการแจ้งให้พื้นที่ทราบภายใน 3 ชั่วโมงเพื่อการควบคุมโรคที่รวดเร็ว
- การป้องกันโรคอย่างมีประสิทธิภาพ**
  - ส่งเสริมการมีส่วนร่วมในการจัดการสิ่งแวดล้อมตามมาตรการ 5ส. 3 เก็บ ทุกสัปดาห์ เพื่อไม่ให้เป็นแหล่งเพาะพันธุ์ยุงลายในพื้นที่ 6 ร. และมีการณรงค์ทำลายแหล่งเพาะพันธุ์ยุงลายพร้อมกัน (Big Cleaning Day) ทุก 3 เดือน
- การมีส่วนร่วมของทุกภาคส่วนในการจัดการพาหะนำโรค**
  - ร่วมกันดำเนินการจัดการพาหะนำโรคแบบมีส่วนร่วม ภายใต้กลไก “คณะกรรมการพัฒนาคุณภาพชีวิตอำเภอ” ด้วยกระบวนการจัดการพาหะนำโรคแบบผสมผสาน (IVM)
- การควบคุมโรคเมื่อเกิดการระบาด ไม่ให้เกิดการระบาด**
  - เน้นประสิทธิภาพในการควบคุมโรคของทีม SRRT และท้องถิ่น ด้วยการควบคุมโรคตามมาตรการ 3-3-1 และ 0-3-7 เพื่อไม่ให้เกิดการระบาดเกิน 2 Generation
- การดูแลรักษาผู้ป่วยอย่างมีประสิทธิภาพ**
  - รักษาผู้ป่วยไข้เลือดออกไม่ให้เสียชีวิต ตามแนวทางของกระทรวงสาธารณสุข