

**สถานการณ์โรคไข้เลือดออก จังหวัดราชบุรี**  
**ประจำสัปดาห์ที่ 34 ปี 2561 (ข้อมูล ณ วันที่ 5 กันยายน 2561)**  
**กลุ่มงานควบคุมโรคติดต่อ สำนักงานสาธารณสุขจังหวัดราชบุรี 032-326268-71 ต่อ 408-409**

จังหวัดราชบุรีมีรายงานผู้ป่วยไข้เลือดออกสะสม (รง.506) จำนวน 1,009 ราย อัตราป่วย 119.23 ต่อประชากรแสนคน อัตราป่วยสะสมเป็นอันดับ 20 ของประเทศ มีรายงานผู้เสียชีวิต 1 ราย แนวโน้มผู้ป่วยสูงขึ้นอย่างต่อเนื่องโดยพบผู้ป่วยสูงสุดในเดือน ก.ค. จำนวน 231 ราย

เดือน ส.ค. มีรายงานผู้ป่วย 160 ราย จำนวนผู้ป่วยใกล้เคียงค่าเป้าหมายรายเดือน ปี 61 (161 ราย) และน้อยกว่าค่ามัธยฐาน (179 ราย) แต่มากกว่าช่วงเดือนเดียวกันของปี 60 (ส.ค. 60 ผู้ป่วย 100 ราย)

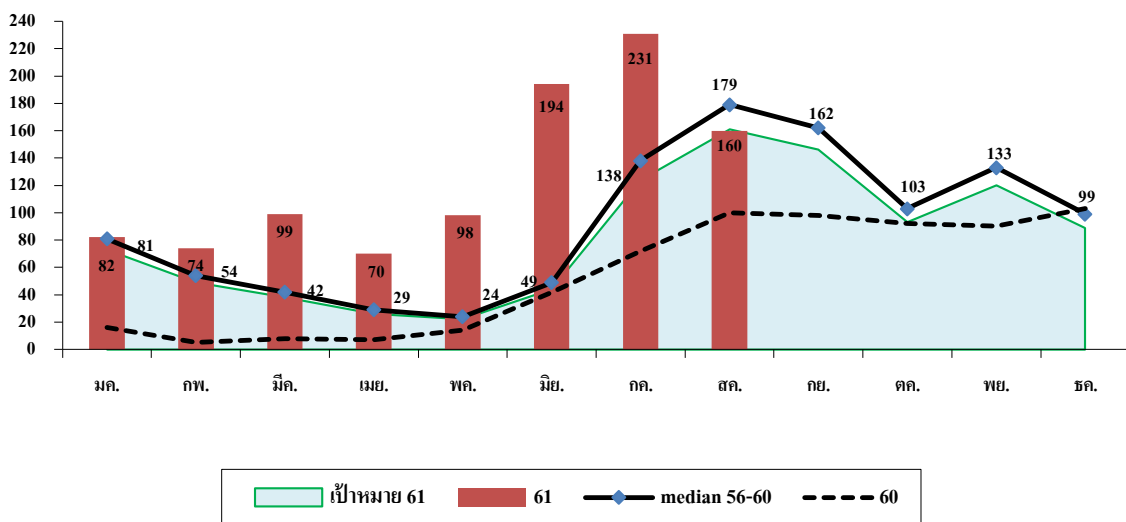
ในรอบ 8 เดือน มีจำนวนผู้ป่วยสะสมเกินค่าเป้าหมายรายเดือน ปี 61 (ม.ค.-ส.ค. เป้าหมาย 537 ราย) มากกว่าค่ามัธยฐานทุกเดือน (ยกเว้น ส.ค.) และมากกว่าช่วงเวลาเดียวกันของปี 60 (ผู้ป่วย 264 ราย) ถึง 3.8 เท่า/ผู้ป่วยเพิ่มขึ้น 745 ราย

กลุ่มอายุที่พบมากที่สุด เรียงตามลำดับ คือ กลุ่มอายุ 10-14 ปี อัตราป่วย 477.75 ต่อประชากรแสนคน (239 ราย) กลุ่มอายุ 5-9 ปี อัตราป่วย 314.98 ต่อประชากรแสนคน (158 ราย) , กลุ่มอายุ 15-24 ปี อัตราป่วย 243.85 ต่อประชากรแสนคน (297 ราย) อาชีพส่วนใหญ่ นักเรียน 545 ราย (ร้อยละ 54), รับจ้าง 256 ราย (ร้อยละ 25.3), เด็กในปกครอง 46 ราย (ร้อยละ 4.5)

สถานการณ์ของประเทศ ณ วันที่ 3 กันยายน 2561 มีผู้ป่วย 52,6670 ราย อัตราป่วย 80.50 ต่อประชากรแสนคน ผู้เสียชีวิต 69 ราย 5 อันดับแรก ได้แก่ นครปฐม (194.70), พิจิตร (184.73), แม่ฮ่องสอน (170.52), ภูเก็ต (161.31), นครศรีธรรมราช (160.87)

อันดับเครือข่ายบริการสุขภาพ ที่ 5 นครปฐม 1, สมุทรสาคร 13, เพชรบุรี 16, ราชบุรี 20, สมุทรสงคราม 31, สุพรรณบุรี 35, ประจวบฯ 43, กาญจนบุรี 52

จำนวนผู้ป่วยไข้เลือดออก จังหวัดราชบุรี ปี 2561 เปรียบเทียบค่ามัธยฐาน 5 ปี (2556-2560) และค่าเป้าหมาย 61 (ลด 10% ของค่ามัธยฐาน)



จำแนกผู้ป่วยไข้เลือดออกรายอำเภอ พบว่าอำเภอที่มีอัตราป่วยสะสมสูงสุด ได้แก่ บางแพ, บ้านคา, สวนผึ้ง (392.48, 201.62 , 181.39) ตามลำดับ ทุกอำเภอมีผู้ป่วยสะสมสูงกว่าค่าเป้าหมาย 8 เดือน ยกเว้นอำเภอปากท่อ ในเดือน ส.ค. อำเภอ บ้านโป่ง , บางแพ , โประธารม มีผู้ป่วยสูงกว่าค่าเป้าหมาย (ตารางที่1)

ตารางที่1 จำนวน/อัตราป่วย ไข้เลือดออก จำแนกรายอำเภอ จังหวัดราชบุรี ปี 2561 เปรียบเทียบค่าเป้าหมาย

อำเภอ	จำนวนผู้ป่วยไข้เลือดออก รายอำเภอ ปี 2561						ค่าเป้าหมาย ปี 61 (ลด 10 % ของค่ามัธยฐาน)								ปี 60
	ม.ค.- มี.ค.	เม.ย.- มิ.ย.	ก.ค.	ส.ค.	รวม	อัตรา ป่วย	ม.ค.- มิ.ย.	ก.ค.	ส.ค.	ก.ย.	9 เดือน	ม.ค.- ธ.ค.	อัตรา ป่วย	ส.ค.	
เมือง	40	29	26	9	104	51.96	36	14	23	21	94	146	72.18	25	49
จอมบึง	21	31	10	4	66	104.61	16	11	14	7	48	66	103.72	10	23
สวนผึ้ง	22	37	5	1	65	181.39	17	12	7	14	50	67	128.72	8	8
ดำเนินฯ	33	29	22	5	89	95.67	24	7	9	8	48	66	70.48	9	20
บ้านโป่ง	49	109	70	62	290	169.21	72	13	28	23	136	194	112.61	20	73
บางแพ	24	66	50	35	175	392.48	20	3	5	7	35	49	109.55	12	22
โประธารม	36	38	32	36	143	105.39	36	16	12	16	80	112	82.01	4	24
ปากท่อ	1	6	7	7	21	31.56	8	10	10	5	33	46	68.36	4	13
วัดเพลง	7	0	0	1	8	65.84	0	1	1	1	3	5	36.88	0	0
บ้านคา	22	17	9	0	48	201.62	7	8	10	13	38	46	187.37	8	32
จังหวัด	255	361	231	160	1,009	119.23	252	124	161	146	683	989	116.86	100	264

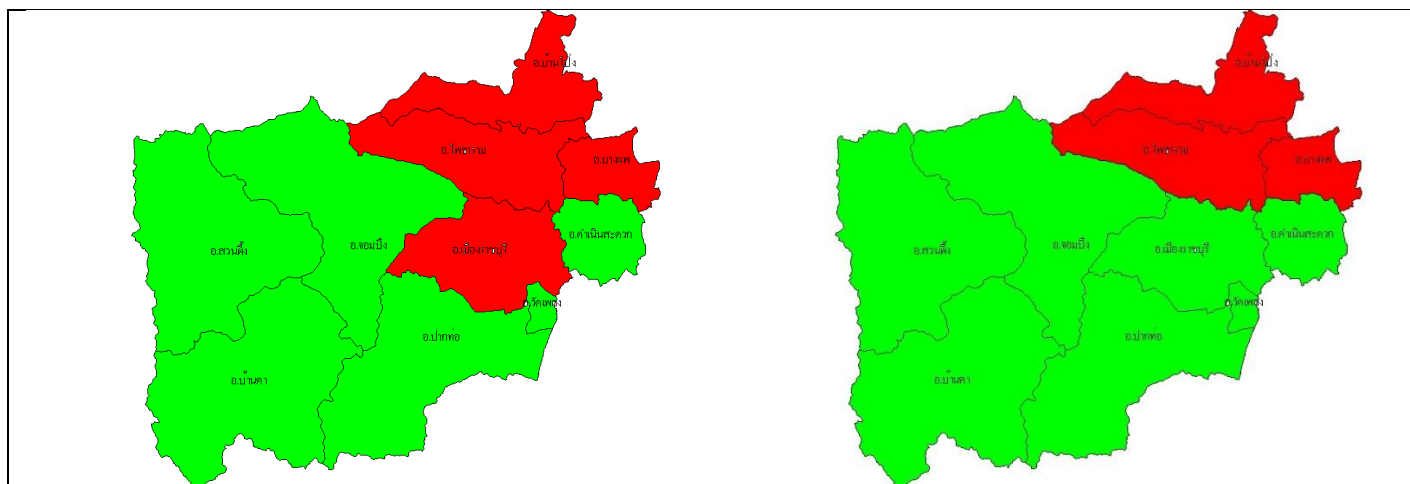
จำแนกผู้ป่วยไข้เลือดออก ในช่วง 4 สัปดาห์ที่ผ่านมา (wk 30-33) อำเภอที่มีอัตราป่วยสูงสุด ได้แก่ บางแพ , บ้านโป่ง โประธารม โดยพบพื้นที่ระบาด จำนวน 4 อำเภอ ได้แก่ เมือง , บ้านโป่ง , บางแพ , โประธารม (ตารางที่ 2)

ตารางที่ 2 จำนวนผู้ป่วยในช่วง 4 สัปดาห์ที่ผ่านมา ตั้งแต่วันที่ 29 กรกฎาคม - 25 สิงหาคม 2561 (สัปดาห์ 30-33)

อำเภอ	จำนวนผู้ป่วยไข้เลือดออก รายอำเภอ จำแนกรายสัปดาห์ ปี 2561						ค่ามัธยฐาน ปี 56-60 รายอำเภอ จำแนกรายสัปดาห์				
	Wk 30 29-4 ส.ค.	Wk 31 5-11 ส.ค.	Wk 32 12-18 ส.ค.	Wk 33 19-25 ส.ค.	รวม (wk 30-33)	อัตรา ป่วย	Wk 30	Wk 31	Wk 32	Wk 33	รวม
เมือง	1	4	3	1	9	4.5	6	4	8	7	25
จอมบึง	3	1	0	0	4	6.34	3	3	3	3	12
สวนผึ้ง	1	0	0	0	1	2.79	1	1	3	2	7
ดำเนินฯ	1	1	2	0	4	4.3	2	2	4	3	11
บ้านโป่ง	23	21	9	9	62	36.18	3	4	8	6	21
บางแพ	8	6	10	9	33	74.31	1	2	1	1	5
โประธารม	10	13	11	5	39	28.74	3	5	2	5	15
ปากท่อ	1	2	0	0	3	4.51	2	3	2	1	8
วัดเพลง	0	0	0	1	1	8.23	0	1	0	1	2
บ้านคา	2	0	0	0	0	0.0	3	2	3	1	9
จังหวัด	48	48	35	25	156	18.43	27	30	36	47	

- พื้นที่ระบาด ผู้ป่วยมากกว่าค่าเฉลี่ย 5 ปีย้อนหลัง
- พื้นที่เสี่ยง ผู้ป่วยเท่ากับค่าเฉลี่ย 5 ปีย้อนหลัง
- พื้นที่ปกติ ผู้ป่วยน้อยกว่าค่าเฉลี่ย 5 ปีย้อนหลัง

### การกระจายของผู้ป่วยและพื้นที่ระบาดใน 4 สัปดาห์ล่าสุด



Wk 29-32

Wk 30-33

#### การควบคุมโรค ตามข้อสั่งการของกระทรวงสาธารณสุข กรณีพบผู้ป่วยต่อเนื่อง ให้พิจารณาเปิด EOC

ตามเกณฑ์ดังต่อไปนี้ EOC ระดับอำเภอ เมื่อพบตำบลที่เป็นพื้นที่ระบาด\* มากกว่า 2 ตำบล

EOC ระดับจังหวัด เมื่อพบอำเภอที่เป็นพื้นที่ระบาด\* มากกว่าร้อยละ 25 ของจำนวนอำเภอในจังหวัด (พื้นที่ระบาด หมายถึง มีรายงานผู้ป่วยโรคไข้เลือดออกเกินค่ามัธยฐาน 5 ปี ย้อนหลังและมีการระบาดต่อเนื่องเกินกว่า 28 วัน) สรุปดังนี้

1. **เข้าเกณฑ์เปิด EOC จังหวัด** (มีอำเภอที่เป็นพื้นที่ระบาด 6 อำเภอ ร้อยละ 60)
2. อำเภอที่เข้าเกณฑ์เปิด EOC ระดับอำเภอ ได้แก่ **เมือง, บ้านโป่ง, จอมบึง, บางแพ, โพนาราม, ดำเนินฯ**
3. ตำบลที่เป็นพื้นที่ระบาด จำนวน 35 ตำบล ได้แก่

**อ.บ้านโป่ง** จำนวน 11 ตำบล ได้แก่ ต.บ้านโป่ง, ต.ท่าผา, ต.กรับใหญ่, ต.ปากแรต, ต.หนองกบ, ต.หนองอ้อ, ต.สวนกล้วย, ต.คุ้มพยอม, ต.เขาขลุ่ย, ต.เบิกไพร, ต.หนองปลาหมอ

**อ.โพนาราม** จำนวน 6 ตำบล ได้แก่ ต.คลองตากต, ต.บ้านเลือก, ต.บ้านสิงห์, ต.เขาชะงุ้ม, ต.นางแก้ว, ต.หนองกวาง

**อ.ดำเนินสะดวก** จำนวน 4 ตำบล ได้แก่ ต.ศรีสุราษฎร์, ต.แพงพวย, ต.ดอนกรวย, บ้านไร่

**อ.จอมบึง** จำนวน 4 ตำบล ได้แก่ ต.จอมบึง, ต.ปากช่อง, ต.เบิกไพร, ต.แก้มอ้น

**อ.เมือง** จำนวน 4 ตำบล ได้แก่ ต.หน้าเมือง, ต.เจดีย์หัก, ต.หินกอง, ต.เกาะพลับพลา

**อ.บางแพ** จำนวน 3 ตำบล ได้แก่ ต.โพหัก, ต.ดอนคา, ต.ดอนใหญ่

**อ.ปากท่อ** จำนวน 2 ตำบล ได้แก่ ต.ห้วยยางโทน, ต.ดอนทราย

**อ.บ้านคา** จำนวน 1 ตำบล ได้แก่ ต.บ้านบึง

\* ตำบลที่เป็นพื้นที่ระบาด รายละเอียดดังภาคผนวก

จำแนกผู้ป่วยใช้เลือดออกรายหมู่บ้าน พบว่า มีจำนวน 7 หมู่บ้าน ที่เป็นทั้งหมู่บ้าน G2 และหมู่บ้านที่ต้องเร่งรัดฯ ได้แก่ ม.8 ต.แพงพวย , ม.6 ต.เบิกไพร , ม.11 ต.สวนกล้วย , ม.4 ต.โพหัก , ม.6/8 ต.ดอนใหญ่ , ม.5 ต.หนองกวาง

ตารางที่ 3 หมู่บ้านที่เป็น G2 และหมู่บ้านที่ต้องเร่งรัดดำเนินการอย่างเข้มข้น

อำเภอ	หมู่บ้านที่เป็น G2*	หมู่บ้านที่ต้องเร่งรัดดำเนินการอย่างเข้มข้น*
เมือง		ถ.มนตรีย์ ต.หน้าเมือง , ม.3 ต.เกาะพลับพลา
สวนผึ้ง	ม.3 ต.สวนผึ้ง	
ดำเนินา	<b>ม.8 ต.แพงพวย</b>	<b>ม.8 ต.แพงพวย</b>
บ้านโป่ง	<b>ม.6 ต.เบิกไพร , ม.11 ต.สวนกล้วย</b> ม.4 ต.ปากแรต	ม.4/6/12 ต.เบิกไพร , <b>ม.11 ต.สวนกล้วย</b> , ม.3/10/11 ต.หนองอ้อ ม.9/18 ต.ท่าผา , ม.9/13/17 ต.เขาขลุ่ย
บางแพ	<b>ม.4 ต.โพหัก , ม.6/8 ต.ดอนใหญ่</b> ม.5 ต.ดอนคา	ม.1/4/6 ต.โพหัก , <b>ม.6/7/8 ต.ดอนใหญ่</b>
โพธาราม	<b>ม.5 ต.หนองกวาง</b>	<b>ม.5 ต.หนองกวาง</b> , ม.4 ต.บ้านเลือก , ม.9 ต.นางแก้ว ,ม.6 ต.บ้านซ้อง , ม.6 ต.คลองข่อย , ม.6 ต.ชำระ , ม.4 ต.เตาปูน , ม.2/7 ต.เขาชะงุ้ม
ปากท่อ	ม.5 ต.วังมะนาว	

\* หมู่บ้านที่เป็น G2 (ที่มา ข้อมูล 506 + R/O , ข้อมูล รพ.เอกชน , ข้อมูลจาก สสจ.ต่างจังหวัด)

\* หมู่บ้านที่ต้องเร่งรัดดำเนินการอย่างเข้มข้น (หมู่บ้านที่มีผู้ป่วยตั้งแต่ 2 รายขึ้นไป ใน 4 wk)

ตารางที่ 4 จำนวนผู้ป่วยโรคใช้เลือดออกระดับอำเภอ จำแนกรายหมู่บ้าน ตั้งแต่สัปดาห์ที่ 30-33 ตามวันพบผู้ป่วย

อำเภอ	ตำบล	หมู่	สัปดาห์ 29	สัปดาห์ 30	สัปดาห์ 31	สัปดาห์ 32	สัปดาห์ 33	รวม
			22-28 ก.ค.	29-4 ส.ค.	5-11 ส.ค.	12-18 ส.ค.	19-25 ส.ค.	
เมือง	หน้าเมือง	ถ.มนตรีย์	0	2	0	0	0	2
	เกาะพลับพลา	3	0	0	1	1	0	2
ดำเนินา	แพงพวย	8	0	2	0	0	0	2
บ้านโป่ง	ท่าผา	9	0	0	1	0	1	2
		18	0	0	2	0	0	2
	หนองอ้อ	3	0	1	2	0	0	3
		10	0	0	0	2	0	2
		11	0	1	2	0	0	3
	สวนกล้วย	11	0	3	2	1	0	6
		เขาขลุ่ย	9	0	2	1	0	0
	13		0	2	0	1	1	4
	17		0	0	1	2	0	3
	เบิกไพร	4	1	2	0	0	0	2
		6	1	1	2	2	1	6
		12	0	0	0	1	1	2
บางแพ	โพหัก	1	0	1	0	1	2	
		4	2	0	1	1	4	
		6	0	1	0	0	1	2
	ดอนใหญ่	6	0	2	0	0	1	3
		7	0	0	0	0	2	2
		8	0	4	2	0	1	7
โพธาราม	บ้านเลือก	4	0	2	0	0	2	
	นางแก้ว	9	0	0	0	1	1	2
	บ้านซ้อง	6	0	0	1	0	1	2
	คลองข่อย	6	0	0	1	1	0	2
	ชำระ	6	0	0	1	0	1	2
	เตาปูน	4	0	0	0	1	1	2
		เขาชะงุ้ม	2	0	0	3	1	0
	7		0	1	1	0	0	2
หนองกวาง	5	1	1	0	0	1	2	





ภาคผนวก อำเภอ/ตำบล ที่มีการระบาดต่อเนื่องเกินกว่า 28 วัน

อำเภอ	ตำบล	หมู่	สัปดาห์ 24	สัปดาห์ 25	สัปดาห์ 26	สัปดาห์ 27	สัปดาห์ 28	สัปดาห์ 29	สัปดาห์ 30	สัปดาห์ 31	สัปดาห์ 32	สัปดาห์ 33	รวม	
			17-23 มิ.ย.	24-30 มิ.ย.	1-7 ก.ค.	8-14 ก.ค.	15-21 ก.ค.	22-28 ก.ค.	29-4 ส.ค.	5-11 ส.ค.	12-18 ส.ค.	19-25 ส.ค.		
บ้านโป่ง	สวนกล้วย	1			1					1			2	
		3				1							1	
		4			1								1	
		5	1										1	
		6	1										1	
		8							1				1	
		11								3	2	1	6	
		13									1		1	
	คิ่งพยอม	3			1				1	1				3
		5					1							1
		6		1										1
		7	1											1
		11										1		1
		12			1				1					2
		13												1
		14								1				1
	เขาสูง	1				1								1
		5											1	1
		7	1							1				3
		8		1	1	1	1	1			1			5
		9	1	1						2	1			5
		10								1				5
		11				1						1		2
		12		1										1
		13								2		1	1	4
		15												1
	17									1	2		3	

ภาคผนวก อำเภอ/ตำบล ที่มีการระบาดต่อเนื่องเกินกว่า 28 วัน

อำเภอ	ตำบล	หมู่	สัปดาห์ 24	สัปดาห์ 25	สัปดาห์ 26	สัปดาห์ 27	สัปดาห์ 28	สัปดาห์ 29	สัปดาห์ 30	สัปดาห์ 31	สัปดาห์ 32	สัปดาห์ 33	รวม		
			17-23 มิ.ย.	24-30 มิ.ย.	1-7 ก.ค.	8-14 ก.ค.	15-21 ก.ค.	22-28 ก.ค.	29-4 ส.ค.	5-11 ส.ค.	12-18 ส.ค.	19-25 ส.ค.			
บ้านโป่ง	เบิกไพร	1											1		
		3	1			1							2		
		4		1				1	2					6	
		5		2	1	1		1						5	
		6				1		1	1	2	2	1		8	
		7												1	
		8												1	
		9								1				1	
		10	1											1	
		12										1	1	2	
		หนองปลาหมอ	1									1			1
			2									1			1
	4												1	1	
	6							1						1	
	8		1											1	
	9									1				1	
			11				1							1	



ภาคผนวก อำเภอ/ตำบล ที่มีการระบาดต่อเนื่องเกินกว่า 28 วัน

อำเภอ	ตำบล	หมู่	สัปดาห์ 24	สัปดาห์ 25	สัปดาห์ 26	สัปดาห์ 27	สัปดาห์ 28	สัปดาห์ 29	สัปดาห์ 30	สัปดาห์ 31	สัปดาห์ 32	สัปดาห์ 33	รวม	
			17-23 มิ.ย.	24-30 มิ.ย.	1-7 ก.ค.	8-14 ก.ค.	15-21 ก.ค.	22-28 ก.ค.	29-4 ส.ค.	5-11 ส.ค.	12-18 ส.ค.	19-25 ส.ค.		
เมือง	หน้าเมือง	ถ.เพชรเกษม				1							2	
		ถ.ศรีสุริยา				1							1	
		ถ.เขางู											1	
		ถ.แม่ไร่สัก						1					1	
		ถ.สุพรรณฯ								1			1	
		ถ.มนตรีฯ								2			1	
	หินกอง	1												1
		6			1									1
		7												2
		10												2
		11				1		2						5
	เจดีย์หัก	3												1
		4								1				1
		5							2					3
		8										1		1
		10			1	1		1	1					4
		11	1											1
	เกาะพลับพลา	3									1	1		2
		7										1		1
		9						1						1
		11						1						1

ภาคผนวก อำเภอ/ตำบล ที่มีการระบาดต่อเนื่องเกินกว่า 28 วัน

อำเภอ	ตำบล	หมู่	สัปดาห์ 24	สัปดาห์ 25	สัปดาห์ 26	สัปดาห์ 27	สัปดาห์ 28	สัปดาห์ 29	สัปดาห์ 30	สัปดาห์ 31	สัปดาห์ 32	สัปดาห์ 33	รวม
			17-23 มิ.ย.	24-30 มิ.ย.	1-7 ก.ค.	8-14 ก.ค.	15-21 ก.ค.	22-28 ก.ค.	29-4 ส.ค.	5-11 ส.ค.	12-18 ส.ค.	19-25 ส.ค.	
จอมบึง	จอมบึง	1		1									1
		2				1							4
		3											2
		7											1
		9											1
		8							1				1
		10											3
		11		1									1
		13											1
	ปากช่อง	6							1				1
		8				1			1				5
		15					1						1
		16											1
	เบิกไพร	1											1
		2								1			1
		3											1
		4						2					2
		5											2
		6											1
		7		1				1					2
แก้มอัน	7	1		1			1					3	
	11								1			1	



ภาคผนวก อำเภอ/ตำบล ที่มีการระบาดต่อเนื่องเกินกว่า 28 วัน

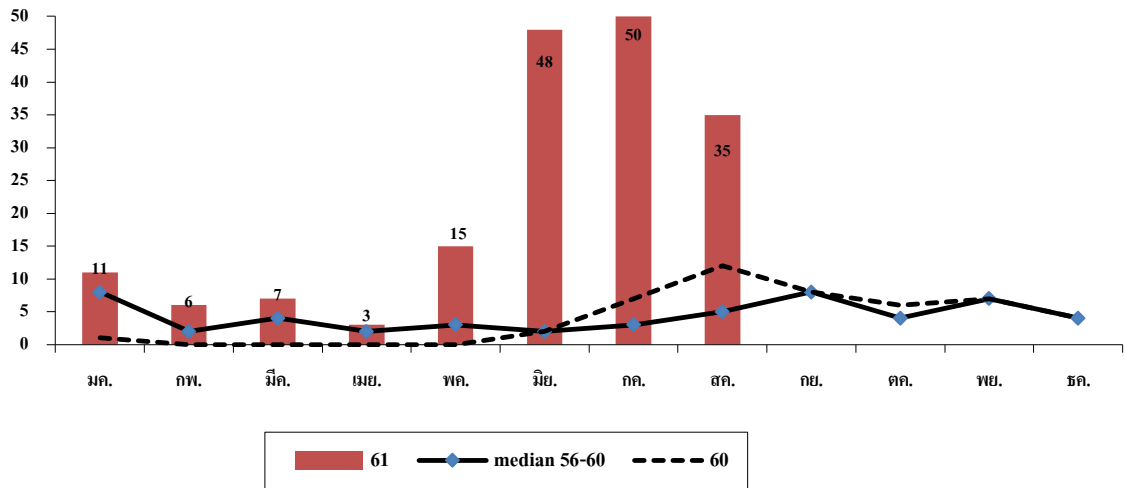
อำเภอ	ตำบล	หมู่	สัปดาห์ 24	สัปดาห์ 25	สัปดาห์ 26	สัปดาห์ 27	สัปดาห์ 28	สัปดาห์ 29	สัปดาห์ 30	สัปดาห์ 31	สัปดาห์ 32	สัปดาห์ 33	รวม	
			17-23 มิ.ย.	24-30 มิ.ย.	1-7 ก.ค.	8-14 ก.ค.	15-21 ก.ค.	22-28 ก.ค.	29-4 ส.ค.	5-11 ส.ค.	12-18 ส.ค.	19-25 ส.ค.		
โพธาราม	คลองตาต	1		1						1			2	
		4						1					1	
		6								1			1	
		7								1			1	
		8					2			1			3	
	บ้านเลือก	2	2	1							1			5
		3					1							1
		4							2					3
		6									1			1
		7							1					1
	บ้านสิงห์	3					1		1					2
		4		1										1
		5											1	1
		7											1	1
		8									1			1
		10							2		1			3
	นางแก้ว	8			1		2							3
		9		1		1						1	1	4
	เขาชะงุ้ม	2									3	1		4
		5							1					1
		7								1	1			2
		11											1	2
		12					1							1
	หนองขวาง	4				1								1
		5					2	1	1				1	5
		6						1						1

ภาคผนวก อำเภอ/ตำบล ที่มีการระบาดต่อเนื่องเกินกว่า 28 วัน

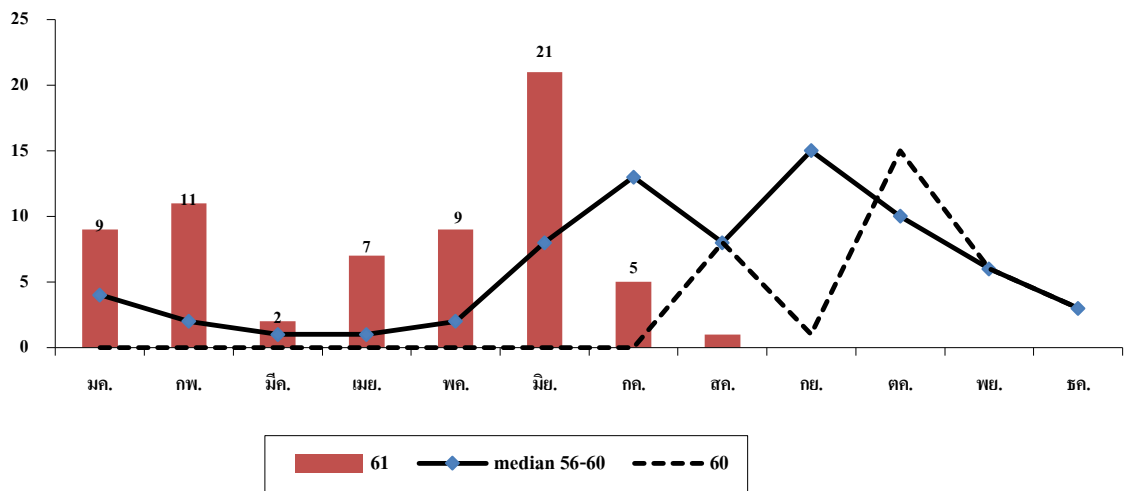
อำเภอ	ตำบล	หมู่	สัปดาห์ 24	สัปดาห์ 25	สัปดาห์ 26	สัปดาห์ 27	สัปดาห์ 28	สัปดาห์ 29	สัปดาห์ 30	สัปดาห์ 31	สัปดาห์ 32	สัปดาห์ 33	รวม
			17-23 มิ.ย.	24-30 มิ.ย.	1-7 ก.ค.	8-14 ก.ค.	15-21 ก.ค.	22-28 ก.ค.	29-4 ส.ค.	5-11 ส.ค.	12-18 ส.ค.	19-25 ส.ค.	
ปากท่อ	ห้วยยางโทน	2			1				1				3
		4							1				1
	ดอนทราย	7				1			1				2
		8								1			1
บ้านคา	บ้านบึง	2							1				1
		4				1							2
		5			1								1
		7				1							1
		8				1							3

\* ที่มา รง.506 จังหวัดราชบุรีนับการระบาดต่อเนื่องเกินกว่า 28 วัน หลังจากมีข้อสั่งการของ สธ. เริ่มสัปดาห์ที่ 15

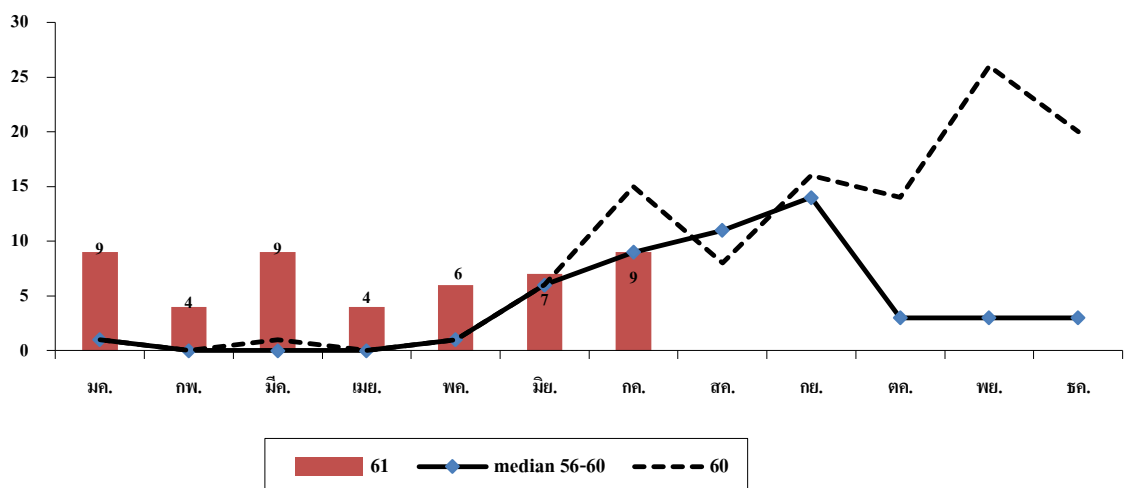
(1) จำนวนผู้ป่วยไข้เลือดออก อำเภอบางแพ จังหวัดราชบุรี ปี 2560 , 2561 เปรียบเทียบค่ามัธยฐาน 5 ปี (2556-2560)



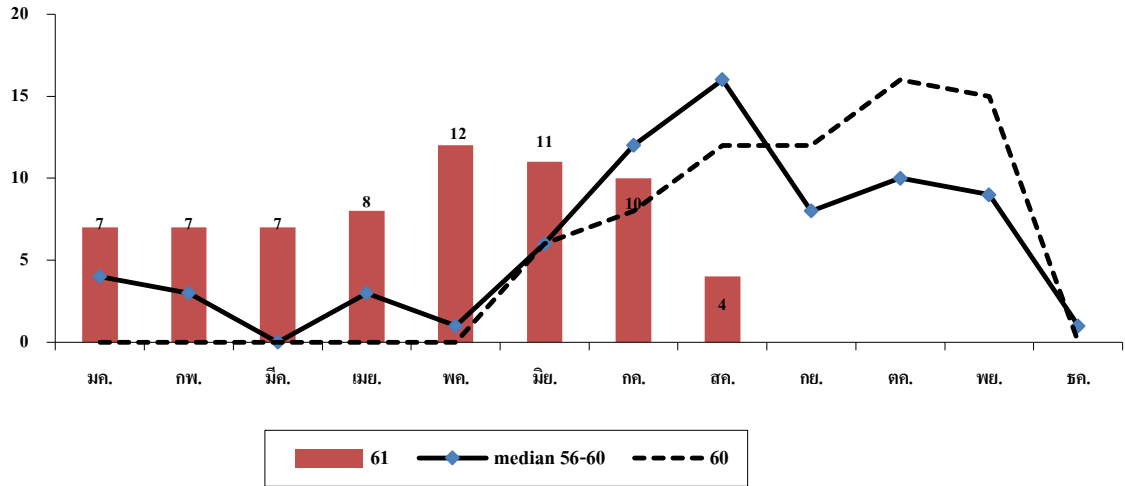
(2) จำนวนผู้ป่วยไข้เลือดออก อำเภอสวนผึ้ง จังหวัดราชบุรี ปี 2560 , 2561 เปรียบเทียบค่ามัธยฐาน 5 ปี (2556-2560)



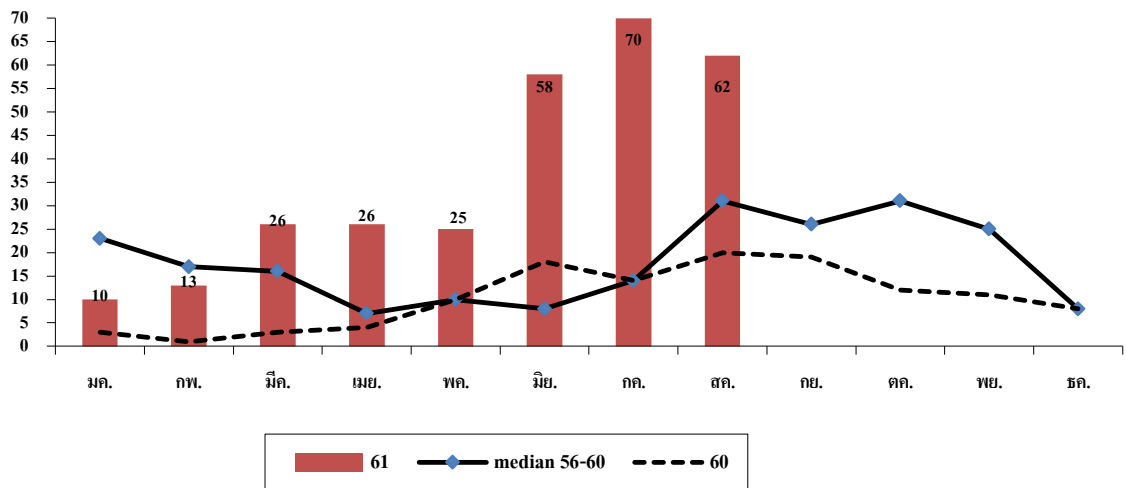
(3) จำนวนผู้ป่วยไข้เลือดออก อำเภอบ้านคา จังหวัดราชบุรี ปี 2560 , 2561 เปรียบเทียบค่ามัธยฐาน 5 ปี (2556-2560)



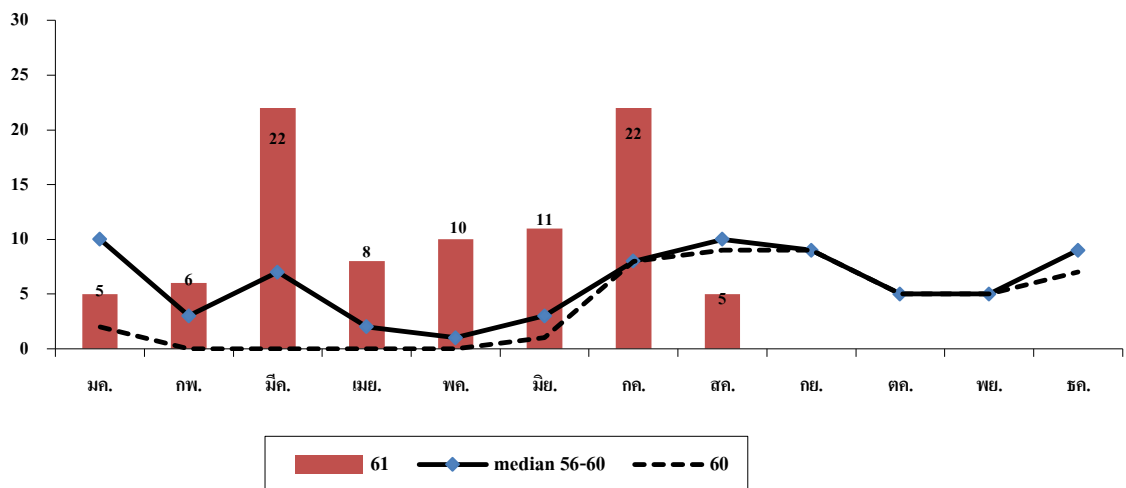
(4) จำนวนผู้ป่วยไข้เลือดออก อำเภอจอมบึง จังหวัดราชบุรี ปี 2560 , 2561 เปรียบเทียบค่ามัธยฐาน 5 ปี (2556-2560)



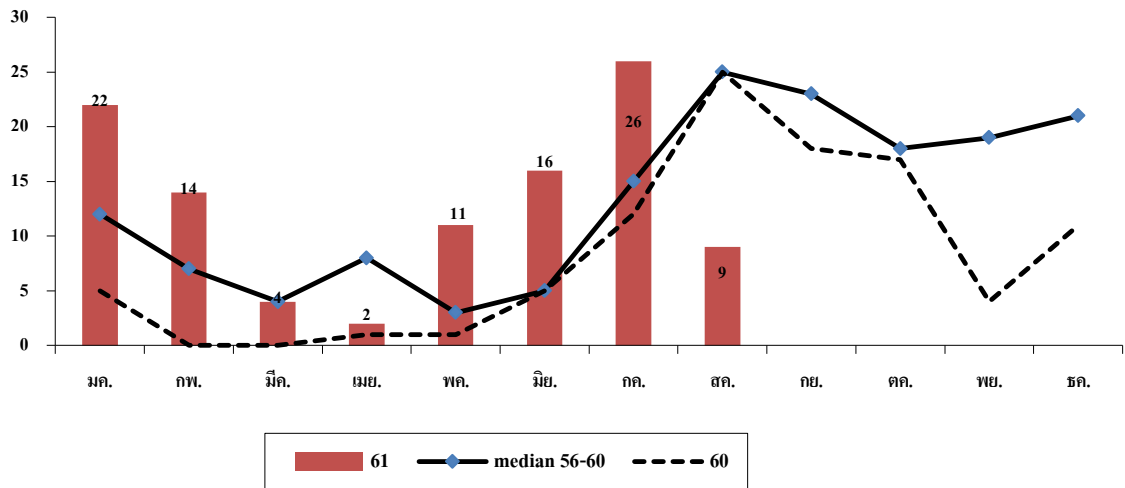
(5) จำนวนผู้ป่วยไข้เลือดออก อำเภอบ้านโป่ง จังหวัดราชบุรี ปี 2560 , 2561 เปรียบเทียบค่ามัธยฐาน 5 ปี (2556-2560)



(6) จำนวนผู้ป่วยไข้เลือดออก อำเภอดำเนินสะดวก จังหวัดราชบุรี ปี 2560 , 2561 เปรียบเทียบค่ามัธยฐาน 5 ปี (2556-2560)



จำนวนผู้ป่วยไข้เลือดออก อำเภอเมือง จังหวัดราชบุรี ปี 2560 , 2561 เปรียบเทียบค่ามัธยฐาน 5 ปี (2556-2560)



จำนวนผู้ป่วยไข้เลือดออก อำเภอโพธาราม จังหวัดราชบุรี ปี 2560 , 2561 เปรียบเทียบค่ามัธยฐาน 5 ปี (2556-2560)

