



# แผนยุทธศาสตร์ชาติ ระยะ ๒๐ ปี (ด้านสาธารณสุข)

นายแพทย์โสภณ เมฆธน  
ปลัดกระทรวงสาธารณสุข

# กรอบการนำเสนอ



บริบทสุขภาพคนไทย



กรอบการวิเคราะห์



16 แผนงาน 48 โครงการ



คำรับรองปฏิบัติราชการ

กระทรวงสาธารณสุข (ม.44)

# Future Events



ความเป็น  
สังคมเมือง

สังคมผู้สูงอายุ

โลกเชื่อมต่อ  
การค้าการลงทุน

การเปลี่ยนแปลง  
สภาพภูมิอากาศ

ความก้าวหน้า  
Technology



# บริบทสุขภาพคนไทย

## อายุคาดเฉลี่ยและการมีสุขภาพดีเมื่อแรกเกิด

(รวมชาย-หญิง)

Japan 84.0

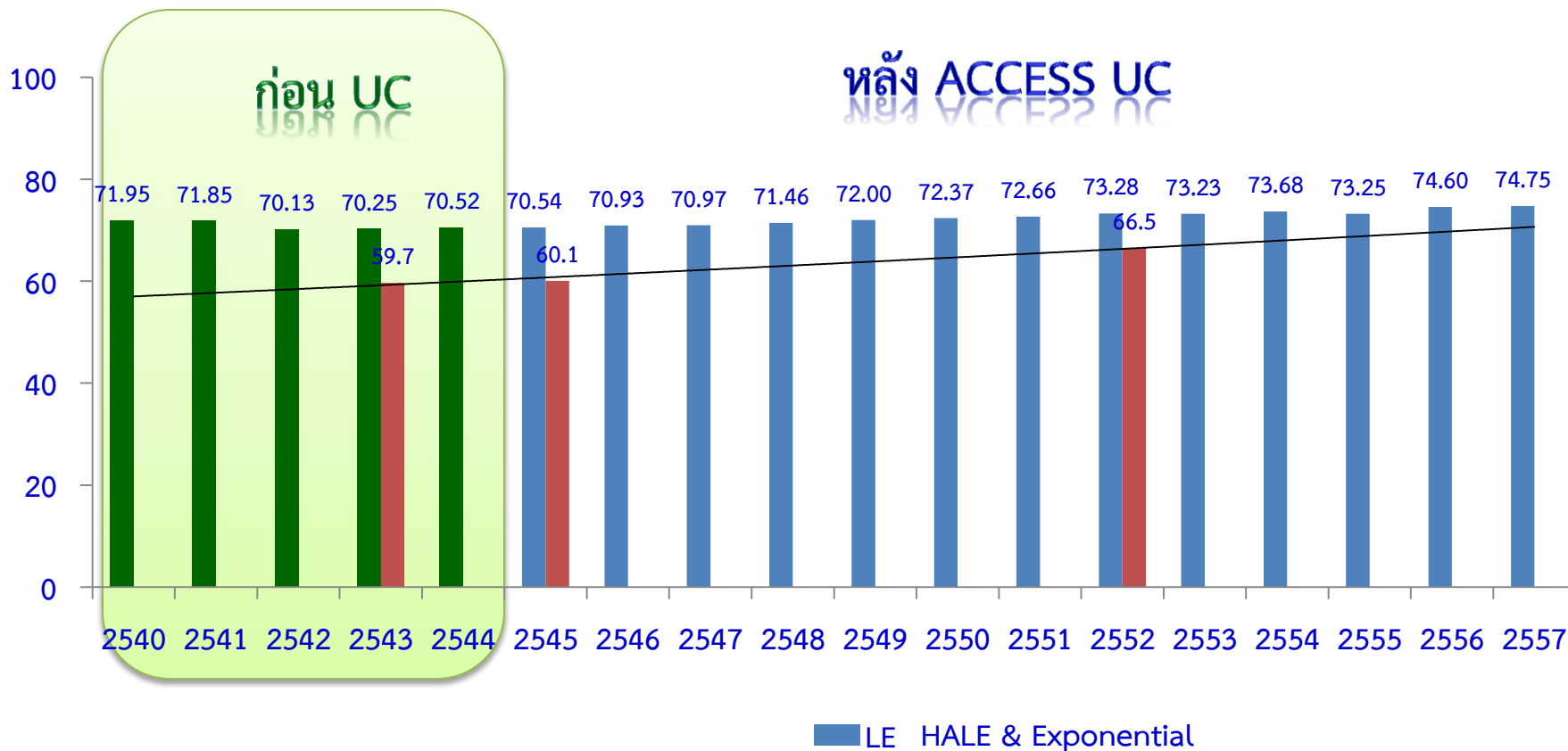
LE : World bank

Singapore 83.0

Malaysia 75.0

2014

Thailand 74.75



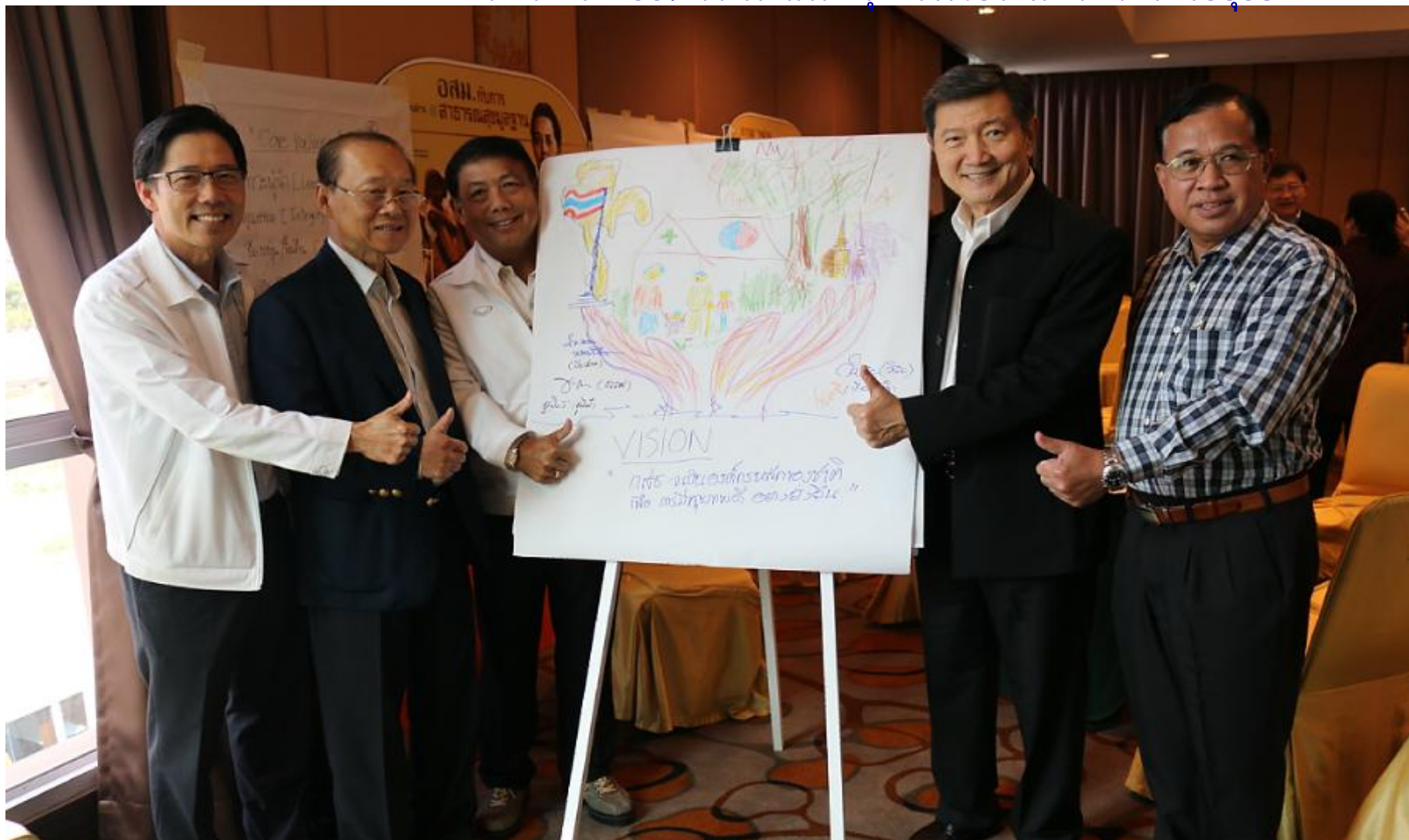
ที่มา: LE - สถาบันวิจัยประชากรและสังคม มหาวิทยาลัยมหิดล

HALE - สำนักงานพัฒนาระบบข้อมูลข่าวสารสุขภาพ

# การประชุม Retreat กระทรวงสาธารณสุข

## กลุ่มผู้บริหารระดับสูง

12-14 มกราคม 2559 ณ โรงแรมกรุงศรีริเวอร์ จ.พระนครศรีอยุธยา



## การประชุม Retreat กระทรวงสาธารณสุข

กลุ่มภูมิภาค 14-16 กุมภาพันธ์ 2559

ณ โรงแรมเซ็นทารา ศูนย์ราชการแจ้งวัฒนะ



แผน 20 ปี กสธ.



กระทรวงสาธารณสุข  
Ministry of Public Health



เป็นองค์กรหลักด้านสุขภาพ  
ที่รวมพลังสังคม  
เพื่อประชาชนสุขภาพดี

พัฒนาและอภิบาลระบบสุขภาพ  
อย่างมีส่วนร่วม  
และยั่งยืน

CORE  
VALUES!



**M**astery

**P**eople centered approach

**O**riginality

**H**umility

MOPH

เป้าหมาย



ประชาชนสุขภาพดี

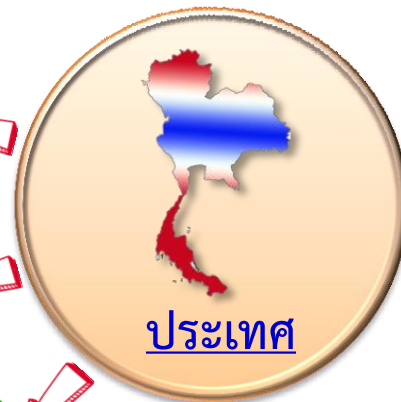


เจ้าหน้าที่มีความสุข



ระบบสุขภาพยั่งยืน

# Future Scenarios



ค่าใช้จ่ายด้านสุขภาพลดลงและยั่งยืน

ระบบบริหารจัดการที่โปร่งใส

มีระบบตอบสนองต่อภัยสุขภาพต่างๆ

ระบบการส่งต่อ

คุณภาพ



ระบบบริการ

ที่มีคุณภาพ ประสิทธิภาพ  
ครอบคลุม ทั่วถึง



ระบบบริการ



ลดความแออัด



ลดความเหลื่อมล้ำ

ทุกกลุ่มวัยได้รับการ

พัฒนาตามวัย



ประชาชน

ประชาชนได้รับ



การส่งเสริม ป้องกัน

ควบคุมโรค รักษาพยาบาล

และฟื้นฟูสุขภาพ อย่างเท่าเทียม



อายุขัยเฉลี่ยและมี  
คุณภาพชีวิตดีขึ้น





# ร่างรัฐธรรมนูญแห่งราชอาณาจักรไทย พ.ศ. 2559 ที่ผ่านประชามติเมื่อ 7 ส.ค. 2559

## ม.47

บุคคลยากไร้ย่อมมีสิทธิได้รับบริการสาธารณสุขของรัฐ โดยไม่ต้องเสียค่าใช้จ่ายตามที่กฎหมายบัญญัติ

## ม.48

สิทธิของมารดาในช่วงระหว่างก่อนและหลังการคลอด บุตรย่อมได้รับความคุ้มครองและช่วยเหลือตามที่กฎหมายบัญญัติ

## ม.55

เสริมสร้างให้ประชาชนมีความรู้พื้นฐานเกี่ยวกับการส่งเสริมสุขภาพและการป้องกันโรค และส่งเสริมสนับสนุนให้มีการพัฒนาภูมิปัญญาด้านแพทย์แผนไทย

ครอบคลุมการส่งเสริมสุขภาพ การควบคุมและป้องกันโรค การรักษาพยาบาล และการฟื้นฟูสุขภาพ

## ม.258

จัดให้มีระบบจัดการและกำจัดขยะมูลฝอย เป็นมิตรต่อสิ่งแวดล้อม

ปรับระบบหลักประกันสุขภาพให้ประชาชนได้รับสิทธิและประโยชน์จากการบริหารจัดการ และการเข้าถึงบริการที่มีคุณภาพ

มีระบบการแพทย์ปฐมภูมิที่มีแพทย์เวชศาสตร์ครอบครัวดูแลประชาชนในสัดส่วนที่เหมาะสม

# แผน 20 ปี กสธ.



ประเทศไทย 4.0



นโยบายรัฐบาล



ยุทธศาสตร์ชาติระยะ 20 ปี  
และการปฏิรูปประเทศไทย  
ด้านสาธารณสุข



แผนพัฒนาเศรษฐกิจ  
และสังคมแห่งชาติ  
ฉบับที่ 12  
(พ.ศ.2560 - 2564)



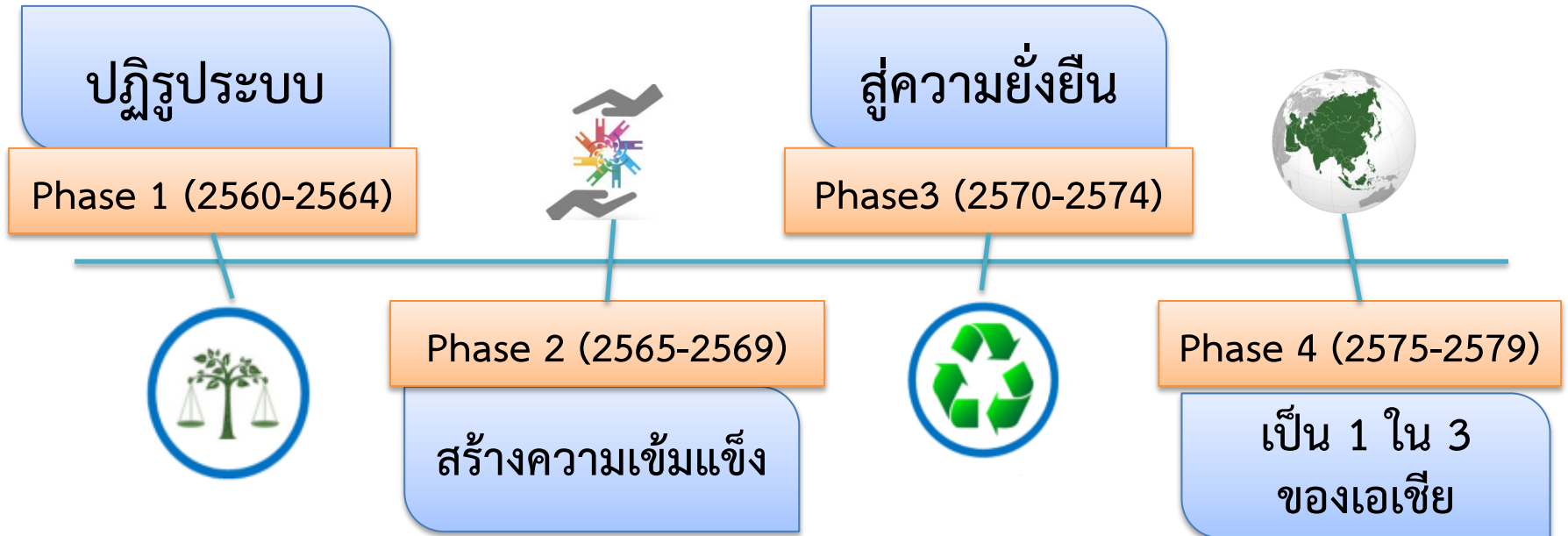
เป้าหมายการพัฒนาที่ยั่งยืน  
(SDGs)



การบูรณาการ (Integrated)  
องค์รวมและผสมผสาน  
(Holistic & Comprehensive)  
การมีส่วนร่วมของพหุภาคี  
(Multisectoral)  
ประสิทธิภาพและประสิทธิผล

## กรอบแนวคิด

## ทิศทางการวางแผน 20 ปี (4 Phase)





1

ลด Premature Mortality

เพื่อเพิ่ม (LE) ให้อายุยืน 80 ปีจำนวนผู้เสียชีวิตรวม 156,561 ราย

อัตราการเสียชีวิต

External causes

ผู้เสียชีวิตรวม 24,069 ราย

1) การบาดเจ็บจากการจราจร  
ผู้เสียชีวิต : 14,483 ราย

2) การฆ่าตัวตายสำเร็จ  
ผู้เสียชีวิต: 4,179 ราย

3) การจมน้ำ  
ผู้เสียชีวิต : 3,245 ราย

4) การถูกทำร้าย  
ผู้เสียชีวิต : 2,162 ราย

8) ปอดอุดกั้นเรื้อรัง  
ผู้เสียชีวิต : 4,647 ราย

Chronic diseases

ผู้เสียชีวิตรวม 132,492 ราย

1) เบาหวาน  
ผู้เสียชีวิต : 28,260 ราย

2) หลอดเลือดสมอง  
ผู้เสียชีวิต: 27,521 ราย

3) หัวใจขาดเลือด  
ผู้เสียชีวิต : 19,151 ราย

4) มะเร็งตับ  
ผู้เสียชีวิต : 16,116 ราย

5) มะเร็งปอด  
ผู้เสียชีวิต : 12,867 ราย

6) วัณโรค  
ผู้เสียชีวิต : 12,000 ราย

7) โรคมะเร็ง  
ผู้เสียชีวิต : \*11,930 ราย

2

ลดปัจจัยเสี่ยง/เจ็บป่วยของคนไทย

เพื่อเพิ่ม (HALE) ให้แข็งแรงถึงอายุ 72 ปี

(Physical Health)

อัตรา อัตราป่วย ความชุก ร้อยละ

ลดปัจจัยเสี่ยง+เจ็บป่วย

1) สิ่งเสพติด (ความชุก)

• ผู้บริโภค Alcohol 32%

• ผู้บริโภคบุหรี่ 21%

• ผู้บริโภคยาเสพติด/บำบัด  
78,153 คน

2) ความดันโลหิตสูง

• ความชุก : 25%  
• อัตราป่วยที่คุมได้ : 26%

3) อ้วน/น้ำหนักเกิน

• % BMI ปกติ (♂ < 55/ ♀ < 42)  
• % (< 18 ปี) สูงดีสมส่วน

4) Reproduct & Sex Health

• % ตั้งครรภ์ซ้ำ ♀ < 20ปี 48:1000  
• อัตราคลอดมีชีพวัยรุ่น 12.8:1,000

ส่งเสริมสุขภาพคนไทย

5) Mental/Emotion well-Being

• % เด็กไทย (EQ) (45%)

• % Pt. ซึมเศร้าเข้าถึงบริการสุขภาพจิต (45%)

6) Active Living

• % ปชช.มีพฤติกรรมที่ดี  
• >6 ปีหลังพอสู่สุขภาพ

7) Healthy Consuming

• % ปชช.บริโภคเหมาะสม  
• % ปชช.บริโภคถูกต้อง

8) Environment Health

• % ปชช.มีสุขลักษณะที่ดี  
• %ปชช.ได้จัดการขยะที่ดี

9) Oral Health

• % เสียฟันทั้งปาก (7.2%)

\* ข้อมูลจากการคาดประมาณ AEM (AIDS Epidemic Model) 2015



# กรอบการวิเคราะห์

## เป้าหมายที่ 2 : เจ้าหน้าที่มีความสุข

### Availability

#### ผลิตและพัฒนากำลังคนอย่างมีคุณภาพ

- อัตราส่วนของบุคลากรด้านสุขภาพต่อประชากร (สบข.) แพทย์ 1:2,125 ทันตแพทย์ 1:9,876 เภสัชกร 1:5,462 พยาบาลวิชาชีพ 1:433

### Accessibility

#### บริหารกำลังคนให้เกิดประโยชน์สูงสุด

- สัดส่วนการกระจายบุคลากรสุขภาพ (เมือง/ชนบท) (บค.)  
Health worker density and distribution 2.47 (2010)

### Acceptability

#### สร้างความพร้อมกำลังคนด้านสุขภาพ เชิงกลยุทธ์

- % หน่วยบริการมีอัตรากำลังสอดคล้องกับแผนกำลังคน (สนย.)

### Quality

#### ดึงดูดและธำรงรักษากำลังคนคุณภาพ

- ดัชนีความสุขของคนทำงาน (Happy Work Life Index)  $\geq 50$  (บค./ทุกกรม) 3
- ดัชนีความพอใจขององค์กร (Happy Workplace Index)  $\geq 57$  (บค./ทุกกรม) 4

Thailand  
Overall No.28

- Economic No.13
- Government No.23
- Business No.25
- Infrastructure No.49



## 5 Access

1) เพิ่มแพทย์ใน รพ.เขต  
เมืองและชนบท  
แพทย์ต่อปชก. เพิ่มขึ้น

2) เพิ่มบุคลากรสหสาขา  
วิชาชีพ  
อัตราตามมาตรฐานที่กำหนด  
หน่วยบริการทุกระดับ

3) เพิ่มเตียงสถาน พยาบาล  
ให้เพียงพอต่อความต้องการ

## 6 Coverage

1) ความครอบคลุมของ  
ปชช. ได้รับวัคซีนครบ  
ตาม EPI  
% การได้รับวัคซีนลุ่มเป้าหมาย

2) อัตราการคัดกรองผู้ป่วย

3) พัฒนามาตรฐานยา  
วัคซีน และเทคโนโลยี  
ทางการแพทย์

4) มีบริการแผนไทยและใช้  
ยาสมุนไพรในสถานบริการ  
ทุกระดับ  
• จำนวนสถานบริการมีบริการ  
การแผนไทยและทางเลือก

## 7 Quality

1) HA  
% หน่วยงานที่ผ่าน HA

2) ลดเวลาที่ปชช.รอคอยรับ  
บริการ (WaitingTime)

3) อัตราเข้ารับบริการผู้  
ป่วยในซ้ำ (Re-admission  
Rate)

4) Satisfaction Index

## 8 Governance

1) ITA (Integrity &  
Transparency  
Assessment)  
ร้อยละของหน่วยงานที่ผ่าน ITA

2) Expenditure of GDP  
• ใช้จ่ายด้านสุขภาพต่อ  
ผลิตภัณฑ์มวลรวมของประเทศ

3) IT one system  
• พัฒนา/เชื่อมโยงระบบข้อมูล  
เพื่อวิเคราะห์สถานการณ์ภาพของ  
ประชาชน  
• มีคลังข้อมูลสุขภาพระดับเขต  
• จัดเก็บข้อมูลสุขภาพที่เป็น  
มาตรฐานระดับประเทศ

4) Restructuring  
(structure & finance)  
• ลดเหลื่อมล้ำบริการทุกสิทธิฯ

# ความเชื่อมโยงเป้าหมาย-ยุทธศาสตร์-แผนงานโครงการ-ตัวชี้วัด กระทรวงสาธารณสุข ปี 2560



## ประชาชนสุขภาพดี

อายุคาดเฉลี่ยเมื่อแรกเกิด (LE)  
ไม่น้อยกว่า 80 ปี

External causes

Chronic diseases

อายุคาดเฉลี่ยของการมีสุขภาพดี  
ไม่น้อยกว่า 72 ปี (HALE)

ลดปัจจัยเสี่ยงและการเจ็บป่วย

ส่งเสริมสุขภาพของคนไทย



## เจ้าหน้าที่มีความสุข

ดัชนีวัดความสุขด้วยตนเอง  
ของคนในองค์กร  
(Happy Work Life Index)  $\geq 50$

ดัชนีสุขภาวะองค์กร  
(Happy Workplace Index)  $\geq 57$



## ระบบสุขภาพยั่งยืน

Access

Coverage

Quality

Governance

## สรุปตัวชี้วัด

**ตัวชี้วัดระดับองค์กร (Cooperate KPIs) 8 ตัว**  
**ตัวชี้วัดระดับหน่วยงาน (Functional PIs) 100 ตัว**

แผน 20 ปี กสธ.

4 Excellence Strategies  
(16 แผนงาน 48 โครงการ)

8 Corporate  
Indicators

1. พัฒนาคุณภาพชีวิตคนไทยทุกกลุ่มวัย
2. การป้องกันควบคุมโรคและภัยสุขภาพ
3. ความปลอดภัยด้านอาหาร
4. การบริหารจัดการสิ่งแวดล้อม

1. การพัฒนาตามพระราชดำริและโครงการ  
เร่งด่วน
2. การพัฒนาระบบการแพทย์ปฐมภูมิ
3. การพัฒนาระบบบริการสุขภาพ
4. ประเทศไทย 4.0 ด้านสาธารณสุข สุขภาพ  
และเทคโนโลยีทางการแพทย์/เขตเศรษฐกิจ  
พิเศษและการเข้าถึงบริการด้านสุขภาพ  
ในชายแดนใต้

P&P  
Excellence

Service  
Excellence

People  
Excellence

Governance  
Excellence

1. การวางแผนกำลังคนด้านสุขภาพ (HRP)
2. การผลิตและพัฒนากำลังคน (HRD)
3. การพัฒนาระบบบริหารจัดการกำลังคนด้าน  
สุขภาพ (HRM)
4. แผนกำลังคนด้านสุขภาพภาคีเครือข่าย

1. ระบบข้อมูลสารสนเทศและกฎหมายด้านสุขภาพ
2. ระบบหลักประกันสุขภาพ
3. ความมั่นคงด้านยาและเวชภัณฑ์และการคุ้มครองผู้บริโภค
4. ระบบธรรมาภิบาลและวิจัย



แผนงาน 20 ปี กสธ.

# PP Excellence Strategies (4 แผนงาน 12 โครงการ)

## 1. พัฒนาคุณภาพชีวิตคนไทยทุกกลุ่มวัย (14 ตชว.)

- พัฒนาและสร้างเสริมศักยภาพคนไทย
  - กลุ่มสตรีและเด็กปฐมวัย
  - กลุ่มวัยเรียนและวัยรุ่น
  - กลุ่มวัยทำงาน
  - กลุ่มวัยผู้สูงอายุ

## 2. ป้องกันควบคุมโรคและภัยสุขภาพ (10 ตชว.)

- พัฒนาระบบตอบโต้ภาวะฉุกเฉินและภัยสุขภาพ
- ควบคุมโรคติดต่อ
- ควบคุมโรคไม่ติดต่อเรื้อรังและภัยสุขภาพ



ประชาชนสุขภาพดี

## 3. ลดปัจจัยเสี่ยงด้านสุขภาพ (5 ตชว.)

- ส่งเสริมความปลอดภัยด้านอาหาร
- ลดปัจจัยเสี่ยงด้านสุขภาพ (บุหรี่ แอลกอฮอล์ ยาเสพติด)
- คุ้มครองผู้บริโภคด้านผลิตภัณฑ์สุขภาพและบริการสุขภาพ

## 4. บริหารจัดการสิ่งแวดล้อม (2 ตชว.)

- บริหารจัดการขยะและสิ่งแวดล้อม
- คุ้มครองสุขภาพประชาชนจากมลพิษสิ่งแวดล้อมในพื้นที่เสี่ยง (Hot Zone)





แผนงาน 20 ปี กสธ.  
ชาชนสุขภาพดี



# Service Excellence Strategies (6 แผนงาน 23 โครงการ)

5. การพัฒนาระบบการแพทย์ปฐมภูมิ (PCC) (2 ตชว.)
- พัฒนาระบบการแพทย์ปฐมภูมิและเครือข่ายระบบสุขภาพระดับอำเภอ (DHS)

6. พัฒนาระบบบริการสุขภาพ (Service Plan) (25 ตชว.)
- 5 สาขาหลัก
  - สาขาทารกแรกเกิด สุขภาพช่องปาก NCDs หัวใจ มะเร็ง ไต จักษุ สุขภาพจิตและจิตเวช แพทย์แผนไทยฯ ปฐมพยาบาลอวัยวะ
  - ศูนย์ความเป็นเลิศด้านการแพทย์
  - ป้องกันการติดยาต้านจุลชีพและใช้ยาอย่างสมเหตุสมผล (RDU)
  - ดูแลผู้สูงอายุ พิการ และผู้ด้อยโอกาส (รวม 14 โครงการ)

7. ระบบการแพทย์ฉุกเฉินครบวงจรและส่งต่อ
- พัฒนาระบบการแพทย์ฉุกเฉินครบวงจรและระบบการส่งต่อ

8. พัฒนาคุณภาพหน่วยงานบริการด้านสุขภาพ
- พัฒนาคุณภาพสถานบริการสุขภาพ
  - พัฒนาคุณภาพ รพ.สต. (รพ.สต.ติดตาม)

9. โครงการพระราชดำริฯ พัฒนาระบบบริการสุขภาพในเขตเศรษฐกิจพิเศษและพื้นที่เฉพาะ
- พัฒนาเขตเศรษฐกิจพิเศษ (SEZ)
  - การเข้าถึงบริการด้านสุขภาพในชายแดนใต้
  - แรงงานข้ามชาติ (Migrant Health)

10. ประเทศไทย 4.0 และเทคโนโลยีทางการแพทย์
- พัฒนาสถานบริการสุขภาพมาตรฐานสากล
  - พัฒนาด้านธ. สุขภาพ และเทคโนโลยี

แผนงาน 20 ปี กสธ.

# People Excellence Strategies (1 แผนงาน 4 โครงการ)

## 11. การพัฒนาระบบบริหารจัดการกำลังคนด้านสุขภาพ

- พัฒนาระบบการวางแผนกำลังคนด้านสุขภาพ
- พัฒนาบุคลากรด้านสุขภาพสู่ความเป็นมืออาชีพ
- เพิ่มประสิทธิภาพการบริหารจัดการกำลังคน
- พัฒนาเครือข่ายกำลังคนด้านสุขภาพและอาสาสมัครครอบครัว



(8 ตชว.)

เจ้าหน้าที่มีความสุข

แผนงาน 20 ปี กสธ.

# Governance Excellence Strategies

(5 แผนงาน 9 โครงการ)

(18 ตชว.)

## 12 ระบบธรรมาภิบาลและคุณภาพการบริหารจัดการภาครัฐ

- ประเมินคุณธรรมและความโปร่งใส
- ระบบควบคุมภายในและบริหารความเสี่ยง

## 13 ระบบข้อมูลสารสนเทศด้านสุขภาพ

- พัฒนาระบบข้อมูลข่าวสารและเทคโนโลยีสุขภาพแห่งชาติ (NHIS)
- ระบบข้อมูลสารสนเทศ

## 14 การบริหารจัดการด้านการเงินการคลังสุขภาพ

- ลดความเหลื่อมล้ำของ 3 ระบบกองทุน
- บริหารจัดการด้านการเงินการคลัง

## 15 การพัฒนางานวิจัยและองค์ความรู้ด้านสุขภาพ

- พัฒนาผลงานวิจัย
- สร้างองค์ความรู้และการจัดการความรู้ด้านสุขภาพ

## 16 การพัฒนากฎหมายด้านสุขภาพ

- โครงการพัฒนากฎหมายด้านสุขภาพ



ระบบสุขภาพยั่งยืน

# ตัวชี้วัด

16 แผนงาน 48 โครงการ 100 ตัวชี้วัด 20 ปี

32 ตัวชี้วัด

(ประเด็นเน้นหนักปี 60)

ระบบรายงานปัจจุบัน



Hard copy



ประเมิน



NHIS

(Electronic+HDC)

ส่วนกลาง

17

7

13

37

ส่วนภูมิภาค

16

18

25

59

ส่วนกลาง+ภูมิภาค

-

4

-

4

รวมทั้งหมด

33

30

37

100

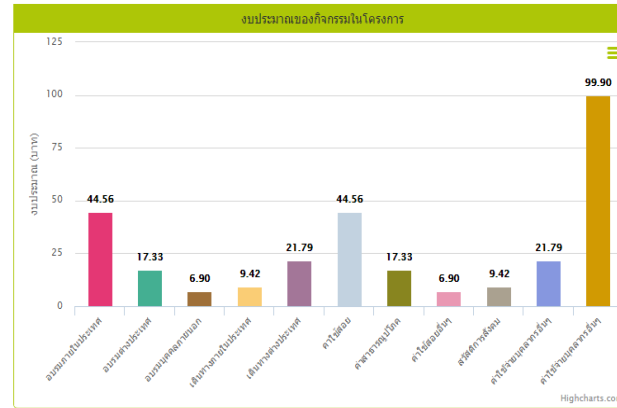
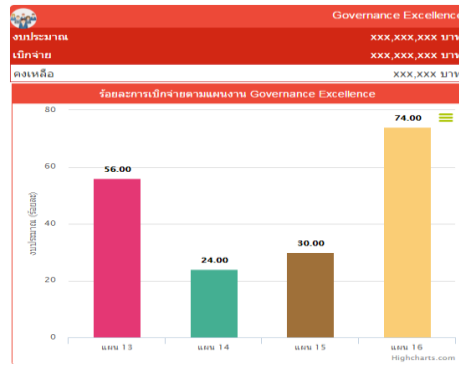
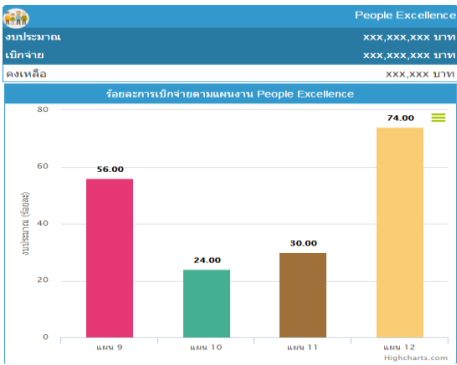
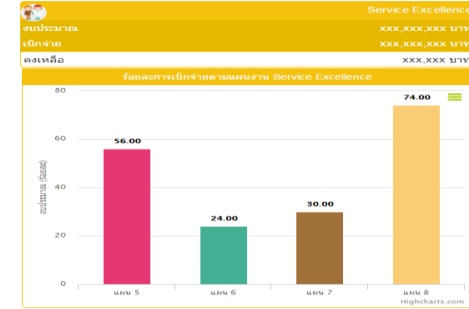
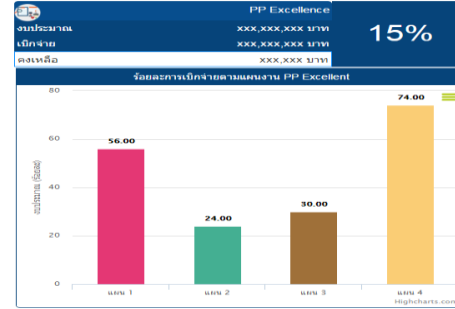
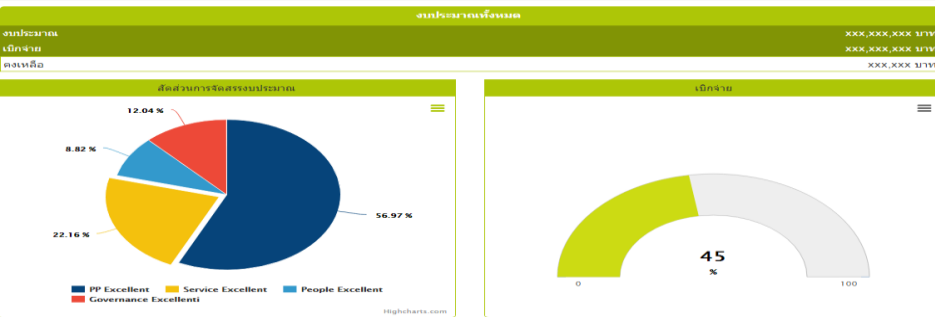
เชิงปริมาณ 70 ตัว

เชิงคุณภาพ 30 ตัว

# การติดตามและประเมินผล



## ระบบบริหารยุทธศาสตร์ด้านสุขภาพ



**ตารางงบประมาณของกิจกรรมในโครงการ**

แยกประเภทรายจ่าย	งบประมาณ(บาท)
อบรมภายในประเทศ	44.56
อบรมต่างประเทศ	17.33
อบรมบุคลากรนอก	6.9
เดินทางภายในประเทศ	9.42
เดินทางต่างประเทศ	21.79
ค่าใช้สอยและค่าวัสดุ	44.56
ค่าสาธารณูปโภค	17.33
ค่าใช้สอยอื่นๆ	6.9
ค่าตอบแทน	9.42
ค่าใช้สอยสวัสดิการสังคม	21.79
ค่าใช้สอยบุคลากรอื่นๆ	99.9



ขอบคุณครับ