



ตัวชี้วัดกระทรวงสาธารณสุข ประจำปีงบประมาณ

2565



สำนักงานสาธารณสุขจังหวัดราชบุรี
Ratchaburi Provincial Public Health Office

กลุ่มงานพัฒนาศาสตร์สาธารณสุข
สำนักงานสาธารณสุขจังหวัดราชบุรี
27 ตุลาคม 2564



11 ตัดออก
ตัวชี้วัด
(จากปี 2564)

- ร้อยละของเด็กอายุ 6-14 ปี สูงดีสมส่วน (PP&P)
- ร้อยละของโรงพยาบาล ขนาด M2 ขึ้นไป ที่มีการจัดตั้งคลินิกผู้สูงอายุ (PP&P)
- ร้อยละของชุมชนผ่านเกณฑ์การดำเนินงาน “ชุมชนวิถีใหม่ ห่างไกล NCDs” (PP&P)
- ร้อยละตำบลเป้าหมายผ่านเกณฑ์ตำบลจัดการคุณภาพชีวิต (PP&P)
- ทุครพ.ระดับ A และ S ให้บริการตามแนวปฏิบัติการแพทยวิถีใหม่ในสาขาที่เลือกครบถ้วนตาม Key Step Assessment (Service)
- ทุครพ.ระดับ A และ S มีการจัดทำแผนซ่อมแผน BCP for EID (Service)
- ร้อยละการส่งต่อผู้ป่วยนอกเขตสุขภาพลดลง (Service)
- ร้อยละที่เพิ่มขึ้นของสถานที่กักกันตัวตามที่รัฐกำหนด (AHQ/WQ) (No target) ได้มาตรฐานตามเกณฑ์การรับชาวต่างชาติ
- ระดับความสำเร็จของเขตสุขภาพที่มีการบริหารจัดการระบบการผลิต (No target) และพัฒนากำลังคนได้ตามเกณฑ์
- ร้อยละของหน่วยบริการที่เป็น Smart Hospital (Governance)
- ระดับความสำเร็จในการพัฒนากฎหมาย และมีการบังคับใช้ (Governance)

1 เพิ่ม
ตัวชี้วัด

ร้อยละผู้สูงอายุที่ผ่านการคัดกรองและพบว่าเป็น Geriatric Syndromes ได้รับการดูแลรักษาในคลินิกผู้สูงอายุ (PP&P)

ปี 2565

14 แผนงาน **38** โครงการ **65** ตัวชี้วัด





14 แผนงาน 38 โครงการ 65 ตัวชี้วัด

4 Excellence ยุทธศาสตร์ ความเป็นเลิศ



PP&P

4 แผนงาน
7 โครงการ
18 ตัวชี้วัด

ตัวชี้วัดที่ 1 - 18

Service

5 แผนงาน
22 โครงการ
31 ตัวชี้วัด

ตัวชี้วัดที่ 19 - 49

No target ตัวชี้วัดที่ 47-49

People

1 แผนงาน
2 โครงการ
3 ตัวชี้วัด

ตัวชี้วัดที่ 50 - 52

Governance

4 แผนงาน
7 โครงการ
13 ตัวชี้วัด

ตัวชี้วัดที่ 53 - 65

No target ตัวชี้วัดที่ 54, 61, 62, 64, 65

จังหวัดราชบุรี มีตัวชี้วัดที่ต้องประเมินทั้งสิ้น **57** ตัวชี้วัด

สรุปตัวชี้วัดนโยบายมุ่งเน้น ของกระทรวงสาธารณสุข ประจำปีงบประมาณ พ.ศ. 2565

ที่มา : ประชุมมอบนโยบายมุ่งเน้นกระทรวงสาธารณสุข
ประจำปีงบประมาณ 2565 ณ วันจันทร์ที่ 18 ต.ค. 2564



1. ระบบสุขภาพปฐมภูมิเข้มแข็ง

- ✓ 1) จำนวนประชาชนคนไทย มีหมอประจำตัว 3 คน (30 ล้านคน)*
- ✓ 2) การจัดตั้งหน่วยบริการปฐมภูมิและเครือข่ายหน่วยบริการสุขภาพปฐมภูมิ ตาม พรบ.ฯ (3,000 ทีม)* **ตัวที่ 19**
- ✓ 3) อำเภอผ่านเกณฑ์การประเมินการพัฒนาคุณภาพชีวิตที่ดี คุณภาพ (ร้อยละ 75) **ตัวที่ 9**
- ✓ 4) SW.สด.ผ่านเกณฑ์คุณภาพพ.ส.ต.ติดตาระดับ 5 ดาว 75% (สะสม)* **ตัวที่ 58**



2. เศรษฐกิจสุขภาพ

- ✓ 1) ร้อยละของสถานพยาบาลกลุ่มเป้าหมายมีศักยภาพในการแข่งขันด้านอุตสาหกรรมการแพทย์ครบวงจร (ร้อยละ 10)*



3. สมุนไพร ภัยสุขภาพ ภัยชุมชน

- ✓ 1) จำนวนมูลค่าการบริโภคผลิตภัณฑ์สมุนไพรในประเทศไทย เพิ่มขึ้นร้อยละจากปีที่ผ่านมา ร้อยละ 5*
- ✓ 2) ร้อยละของมูลค่าการใช้จ่ายสมุนไพรในสถานบริการสาธารณสุขเพิ่มขึ้นร้อยละ 3*



4. สุขภาพวิถีใหม่

- ✓ 1) ประชาชนมีพฤติกรรมป้องกันโรคพิษประสงค์ ร้อยละ 80*
- ✓ 2) จำนวนคนมีความรอบรู้สุขภาพ 10 ล้านคน* **ตัวที่ 8**
- ✓ 3) กิจกรรม/กิจกรรม/สถานประกอบการปฏิบัติตามมาตรการ ร้อยละ 90*



5. COVID-19

- ✓ 1) จังหวัดสามารถควบคุมสถานการณ์โรคติดเชื้อไวรัสโคโรนา 2019 ให้สงบได้ภายใน 21-28 วัน* **ตัวที่ 13**
- ✓ 2) ร้อยละ 70 ของประชากรที่อยู่ในราชอาณาจักรไทยได้รับวัคซีนป้องกันโรคติดเชื้อไวรัสโคโรนา 2019*
- ✓ 3) อัตราป่วยตายของผู้ป่วยโรคติดเชื้อไวรัสโคโรนา 2019 ของทั้งประเทศต่ำกว่าร้อยละ 1.55* **ตัวที่ 24**



6. ระบบบริการก้าวหน้า

- ✓ 1) โรงพยาบาลมีการบันทึกข้อมูลผู้ป่วยมะเร็งเข้าสู่ระบบ TCB Plus (ไม่มีการใช้ใบส่งตัว) ร้อยละ 60 เทียบกับจำนวนผู้ป่วยมะเร็งรายใหม่ที่มีการเบิกจ่ายผ่านระบบ e-Claim
- ✓ 2) ทุก sw. ที่ขึ้นทะเบียนรักษาผู้ป่วยมะเร็งในกองทุน สปส. มีผู้ประสานงานโรคมะเร็ง (Cancer Coordinator) ในภาคราชการส่งต่อผู้ป่วย
- ✓ 3) ผู้ป่วยโรคมะเร็งสามารถเข้าถึงบริการผ่าตัด เคมีบำบัด รังสีรักษา ภายใน 4, 6 และ 6 สัปดาห์ เป็นร้อยละ 75, 75 และ 60 ตามลำดับ* **ตัวที่ 35**
- ✓ 4) SW.ระดับ A, S, M1, M2 ทุกแห่ง มีการพัฒนาศักยภาพรองรับผู้ป่วยโควิด และโรคติดเชื้อทางเดินหายใจ (ไม่ต่ำกว่าร้อยละ 80)*
- ✓ 5) สถานบริการผ่านเกณฑ์การประเมินขั้นพื้นฐาน (the must) ไม่น้อยกว่าร้อยละ 50*
- ✓ 6) สถานบริการต้นแบบในการพัฒนาตามนโยบาย EMS ที่ผ่านเกณฑ์การประเมินในระดับขั้นสูง (the best) อย่างน้อยเขตสุขภาพละ 1 แห่ง*



7. ดูแลสุขภาพแบบองค์รวม

- ✓ 1) ร้อยละ 50 ของประชากรสูงอายุที่มีพฤติกรรมสุขภาพที่พึงประสงค์* **ตัวที่ 6**
- ✓ 2) ร้อยละ 30 ของผู้สูงอายุที่ผ่านการคัดกรองและพบว่า เป็น Geriatric Syndromes ได้รับการดูแลรักษาในคลินิกผู้สูงอายุ* **ตัวที่ 7**
- ✓ 3) ร้อยละ 98 ของตำบลที่มีระบบการส่งเสริมสุขภาพดูแลผู้สูงอายุระยะยาว (LTC) ในชุมชน ผ่านเกณฑ์
- ✓ 4) เด็กไทยมีระดับสติปัญญาเฉลี่ย IQ ไม่ต่ำกว่า 100
- ✓ 5) อัตราการฆ่าตัวตายสำเร็จ ไม่เกิน 8.0 ต่อประชากรแสนคน **ตัวที่ 31**



8. ธรรมาภิบาล

- ✓ 1) หน่วยงานในสังกัดกระทรวงสาธารณสุขผ่านเกณฑ์การประเมิน ITA (ร้อยละ 92)* **ตัวที่ 53**
- ✓ 2) หน่วยงานในสังกัดสำนักงานปลัดกระทรวงสาธารณสุขผ่านเกณฑ์การประเมิน ITA (ร้อยละ 92)*
- ✓ 3) ร้อยละของจังหวัดที่มีการใช้บริการศูนย์ข้อมูลกลางด้านสุขภาพของประชาชน (ไม่น้อยกว่าร้อยละ 60)*



9. องค์กรแห่งความสุข

- ✓ 1) ร้อยละของบุคลากรที่มีความพร้อมรองรับการเข้าสู่ตำแหน่งที่สูงขึ้นได้รับการพัฒนา \geq ร้อยละ 80*
- ✓ 2) องค์กรแห่งความสุขที่มีคุณภาพ (เป้าหมาย ระดับจังหวัด เขตสุขภาพ และระดับกรม และสป. (ส่วนกลาง) หน่วยงานละ 1 แห่ง)* **ตัวที่ 52**

หมายเหตุ *ตัวชี้วัดเป้าหมายหลัก

หมายเหตุ ✓ หมายถึง ตัวชี้วัดของกระทรวงฯ ปีงบประมาณ 2565 ที่ไม่ได้ทำเครื่องหมาย คือ ไม่มีในตัวชี้วัดกระทรวงฯ ซึ่งเป็นตัวชี้วัดระดับกรม / กอง

ตัวชีวิตของกระทรวงสาธารณสุข ปีงบประมาณ 2565 ที่ประเมินในระดับหน่วยงาน

รพศ.

39

ตัวชีวิต

ตัวชีวิตที่ 1/ 3/ 4 - 7 /
11/ 17/ 19/ 20/ 22 / 23/
25 - 39/ 41 /42 - 46/
53/ 55/ 57/ 59/ 60/ 63

รพท.

38

ตัวชีวิต

ตัวชีวิตที่ 1/ 3/ 4 / 5 - 7/
11/ 17/ 19/ 20/ 22/ 23/
25 - 41/ 43 - 46/ 53/
55/ 57/ 59/ 63

* รพ.โพธาราม/ดำเนิน 37 ตัวชีวิต
เพราะไม่ประเมินตัวที่ 38

รพช.

30

ตัวชีวิต

ตัวชีวิตที่ 1/ 3/ 4 - 7
11/ 17/ 19/ 20/ 22/ 23/
25/ 27- 32/ 34/ 36/ 39/
40/ 43/ 45/ 53/ 55/ 57/
59/ 63

* รพ.บ้านคา 29 ตัวชีวิต
เพราะไม่ประเมินตัวที่ 57

สสอ.

19

ตัวชีวิต

ตัวชีวิตที่ 2/ 5 - 9/ 11/
19 - 21/ 23/ 25/ 29/ 39/
53/ 55/ 56/ 59

คปสอ.

13

ตัวชีวิต : ตัวชีวิตที่ 5 - 7/ 11/ 19/ 20/ 23/ 25/ 29/ 39/ 53/ 55/ 59

ตัวชี้วัดของกระทรวงสาธารณสุข ปีงบประมาณ 2565 แบ่งตามกลุ่มงานที่รับผิดชอบ

กลุ่มงาน	ตัวชี้วัดปี 65	ตัวชี้วัดที่มีการเปลี่ยนแปลง
ส่งเสริมสุขภาพ	<ol style="list-style-type: none"> อัตราส่วนการตายมารดาไทย เด็กไทยมีการเจริญเติบโตและพัฒนาการสมวัย เด็กไทยมีระดับสติปัญญาเฉลี่ยไม่ต่ำกว่า 100 อัตราการคลอดมีชีพในหญิงอายุ 15-19 ปี ผล.ที่มีภาวะพึงพิงได้รับการดูแลตาม Care Plan ผล.ที่มีพฤติกรรมสุขภาพที่พึงประสงค์ ผล. Geriatric Syndromes รักษาในคลินิก จน.ครอบครัวมีความรอบรู้สุขภาพ 	<p>ตัด 2 ตัวชี้วัด ปี 64 คือ</p> <ul style="list-style-type: none"> - เด็กอายุ 6-14 ปี สูงตีสสมส่วน - ร้อยละของรพ.ขนาด M2ขึ้นไป มีการจัดตั้งคลินิกผล. <p>+ เพิ่ม 1 ตัวชี้วัด ปี 65 คือ 7. ผล. Geriatric Syndromes รักษาในคลินิก</p>
พัฒนาคุณภาพ	<ol style="list-style-type: none"> พชอ. หน่วยบริการปฐมภูมิและเครือข่ายหน่วยบริการปฐมภูมิตามพรบ.ปฐมภูมิ2562 จน.ประชาชนที่มีรายชื่อในหน่วยปฐมภูมิและเครือข่ายหน่วยบริการปฐมภูมิ ผู้ป่วยได้รับการดูแลจาก อสม. หมอประจำบ้าน มีคุณภาพชีวิตที่ดี PMQA HA ชั้น 3 รพ.สต. ติดดาว 	<p>ตัด 1 ตัวชี้วัด ปี 64 คือ</p> <ul style="list-style-type: none"> - ร้อยละตำบลเป้าหมายผ่านเกณฑ์ตำบลจัดการคุณภาพชีวิต
พัฒนาระบบบริการและการแพทย์ฉุกเฉิน (EMS)	<ol style="list-style-type: none"> ระดับความสำเร็จในการจัดการภาวะฉุกเฉินทางสาธารณสุข Triage level 1 ประชากรเข้าถึงบริการการแพทย์ฉุกเฉิน รพ.ศูนย์/รพ.ทั่วไป ผ่านเกณฑ์ ER คุณภาพ 	<p>ตัด 1 ตัวชี้วัด ปี 64 คือ</p> <ul style="list-style-type: none"> - ร้อยละการส่งต่อผู้ป่วยนอกเขตสุขภาพลดลง
ควบคุมโรคไม่ติดต่อฯ (NCD)	<ol style="list-style-type: none"> ติดตามกลุ่มสงสัยป่วยDM/HT ผู้ป่วยซึมเศร้าเข้าถึงบริการสุขภาพจิต อัตราการฆ่าตัวตายสำเร็จ ผู้ป่วยยาเสพติดเข้าสู่กระบวนการบำบัดรักษา ได้รับการดูแลอย่างมีคุณภาพอย่างต่อเนื่อง(Retention Rate) 	<p>ตัด 1 ตัวชี้วัด ปี 64 คือ</p> <ul style="list-style-type: none"> - ร้อยละชุมชนผ่านเกณฑ์ "ชุมชนวิถีใหม่ ห่างไกล NCDs"
อนามัยสิ่งแวดล้อมฯ	<ol style="list-style-type: none"> จังหวัดที่ผ่านการประเมินระบบเฝ้าระวังโรคและภัยสุขภาพจากการประกอบอาชีพและสิ่งแวดล้อม จังหวัดมีการขับเคลื่อนอาหารปลอดภัย GREEN & CLEAN Hospital จัดการปัจจัยเสี่ยงด้านสิ่งแวดล้อมที่ส่งผลกระทบต่อสุขภาพ 	<p>จำนวนตัวชี้วัดคงเดิม มีปรับชื่อและรายละเอียดตัวชี้วัดที่ 12.</p>

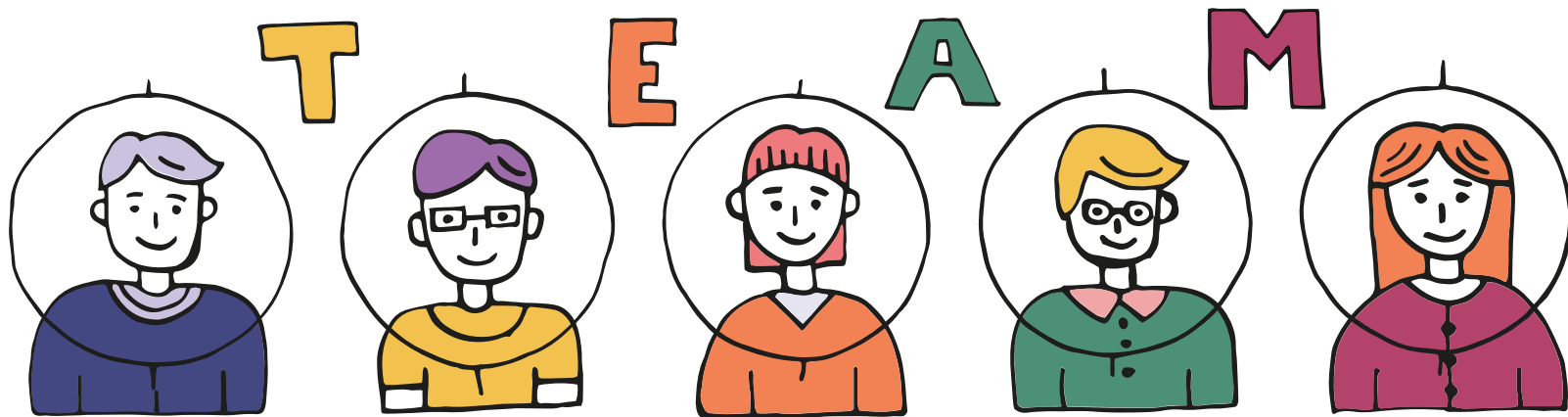
กลุ่มงาน	ตัวชี้วัดปี 65	ตัวชี้วัดที่มีการเปลี่ยนแปลง
ควบคุมโรคติดต่อ	13. จังหวัดสามารถควบคุมสถานการณ์ COVID-19 ให้สงบได้ภายใน 21-28 วัน 14. ระดับความสำเร็จในการเตรียมพร้อมและตอบโต้การระบาด COVID-19 23. อัตราสำเร็จของการรักษาวัณโรคปอดรายใหม่ 24. อัตราป่วยตายของผู้ติดเชื้อ COVID-19	ตัด 1 ตัวชี้วัด ปี 64 คือ - ทุรพ.ระดับ A และ S มีการจัดทำแผนซ้อมแผน BCP for EID
คุ้มครองผู้บริโภคฯ	15. ผลลิตภักษ์สุขภาพกลุ่มเสี่ยงได้มาตรฐาน 30. RDU 31. AMR 60. รับยาที่ร้านยา โดยใบสั่งยาอิเล็กทรอนิกส์ (e-prescription)	จำนวนตัวชี้วัดคงเดิม มีปรับรายละเอียดในตัวชี้วัดที่ 60.
พัฒนาระบบบริการและการแพทย์ฉุกเฉิน (SP)	22. STROKE 27. อัตราตายทารกแรกเกิด 28. Advance Care Planning ในผู้ป่วยระดับประคอง 32. community-acquired 33. Refracture Rate 34. STEMI 35. ผู้ป่วยมะเร็ง 5 อันดับ 36. CKD ที่มีอัตราการลดลงของ eGFR<5 37. ผู้ป่วยต่อกระดูกชนิดบอด 38. ผู้ยินยอมบริจาคอวัยวะจากผู้ป่วยสมองตาย(รพ. A S) 40. Intermediate care 41. One Day Surgery 42. Re-admit ภายใน 1 เดือน จากการผ่าตัดหัวใจในฤกษ์ MIS	ตัด 1 ตัวชี้วัด ปี 64 คือ - รพ.ระดับ A และ S ให้บริการตามแนวแพทย์วิถีใหม่ New Normal Medical Services ตัวชี้วัดที่มีเปลี่ยนแปลงเล็กน้อย 22. STROKE มีการปรับตัวชี้วัดย่อย 28. ปรับชื่อตัวชี้วัดจากเดิมใช้ Opioid 42. ปรับชื่อตัวชี้วัด
แพทย์แผนไทยฯ	29. ผู้ป่วยนอกทั้งหมดที่ได้รับบริการด้วยศาสตร์การแพทย์แผนไทยและการแพทย์ทางเลือก 43. คลินิกการบริการรักษาแบบบูรณาการ	จำนวนตัวชี้วัดคงเดิม
ยุทธศาสตร์ฯ	59. จังหวัดที่ผ่านเกณฑ์คุณภาพข้อมูล	ตัด 1 ตัวชี้วัด ปี 64 คือ - Smart Hospital
กฎหมาย	53. ร้อยละหน่วยงานในสังกัดสสธ.ผ่านเกณฑ์ ITA	ตัด 1 ตัวชี้วัด ปี 64 คือ - ระดับความสำเร็จในการพัฒนากฎหมายและมีการบังคับใช้
บริหารทรัพยากรบุคคล	50. การบริหารจัดการกำลังคนที่มีประสิทธิภาพ 51. ร้อยละบุคลากรที่มีความพร้อมรองรับการเข้าตน.ที่สูงขึ้นได้รับการพัฒนา 52. จำนวนองค์กรแห่งความสุข	จำนวนตัวชี้วัดคงเดิม
ประกันสุขภาพ	63. หน่วยบริการที่ประสบภาวะวิกฤตทางการเงิน	จำนวนตัวชี้วัดคงเดิม
บริหาร	55. หน่วยงานผ่านเกณฑ์การตรวจสอบและประเมินผลระบบการควบคุมภายใน	จำนวนตัวชี้วัดคงเดิม มีปรับชื่อ

แนวทางการประเมินผลการดำเนินงานตัวชี้วัดของกระทรวง สาธารณสุข ปีงบประมาณ 2565



***** Small Success** ทุกเดือน โดยผู้รับผิดชอบตัวชี้วัดทุกกลุ่มงาน ตัดยอดและรายงานผลการดำเนินงานประจำเดือน ภายในวันที่ 26 ของแต่ละเดือน ตามแบบฟอร์ม Excel โดยจะเริ่มประเมินในเดือน พ.ย. 64 เป็นต้นไป เพื่อนำเสนอในที่ประชุม คปสจ.เป็นประจำทุกเดือน

THANKS YOU



*สามารถดูรายละเอียด ตัวชี้วัดกระทรวงฯ ปีงบประมาณ 2565 ได้ในเอกสารประกอบการประชุม
จากไฟล์ **Excel** : สรุปการวิเคราะห์ภาพรวมตัวชี้วัดกระทรวงสาธารณสุข
ประจำปีงบประมาณ 2565 (ข้อมูล ณ 27 ต.ค. 2564)