

การประเมินผลการดำเนินงานตามตัวชี้วัดกระทรวงสาธารณสุข
ประจำปีงบประมาณ
2565 จังหวัดราชบุรี

ผลงาน 9 เดือน

ณ มิถุนายน 2565

สิ้นสุดไตรมาส 3



กลุ่มงานพัฒนายุทธศาสตร์สาธารณสุข
สำนักงานสาธารณสุขจังหวัดราชบุรี
การประชุม คปสจ. ณ 30 มิ.ย. 65



ผลงานจังหวัดราชบุรี รอบ 9 เดือน ณ มิถุนายน 2565

จังหวัดราชบุรีมีตัวชี้วัด 66 ตัวชี้วัด

รอบ 8 เดือน ณ พฤษภาคม ผ่าน 53 ตัวชี้วัด คิดเป็น ร้อยละ 80.30 (ไม่ผ่าน 13 ตัวชี้วัด)

++ รอบ 9 เดือน ณ มิถุนายน ผ่าน 51 ตัวชี้วัด คิดเป็น ร้อยละ 77.27 (ไม่ผ่าน 15 ตัวชี้วัด) ++

| 4 Excellence | ตัวชี้วัด | เกณฑ์ | ผลงานภาพรวม | ไม่ผ่านเกณฑ์ |
|-----------------|---|------------------|------------------------|--|
| PP&P | 1. อัตราส่วนการตายมารดาไทยต่อการเกิดมีชีพแสนคน | อัตราส่วน < 17 | 53.62 | รพ.ราชบุรี/ รพ.บ้านคา |
| | 5. ร้อยละของผู้สูงอายุและผู้ที่มีภาวะพึ่งพิงได้รับการดูแลตาม Care Plan | 90 | 88.91 | อ.เมือง |
| | 13. ร้อยละการตรวจติดตามยืนยันวินิจฉัยกลุ่มสงสัยป่วยโรคเบาหวาน และ/หรือความดันโลหิตสูง | DM > 60 | 54.99 | อ.เมือง/ อ.โพธาราม/ อ.จอมบึง/ อ.ปากท่อ |
| | | HT > 70 | 82.82 | |
| | 20. GREEN & CLEAN Hospital | ดีมากขึ้นไป ≥ 98 | 91.67 | รพ.บ้านคา |
| ดีมาก Plus ≥ 60 | | 50.00 | รพ.สวนผึ้ง / รพ.ปากท่อ | |
| People | 59. ร้อยละบุคลากรที่มีความพร้อมรองรับการเข้าตำแหน่งที่สูงขึ้นได้รับการพัฒนา | ≥ 80 | 75.61 | ***ตัวชี้วัดจังหวัด ไม่ได้ประเมินระดับพื้นที่*** |
| Governance | 61. ร้อยละหน่วยงานในสังกัด สปสธ.ผ่านเกณฑ์ ITA | ≥ 87 | 86.36 | รพ.ราชบุรี/ รพ.ปากท่อ/ สสอ.บางแพ |

ผลงานจังหวัดราชบุรี รอบ 9 เดือน ณ มิถุนายน 2565

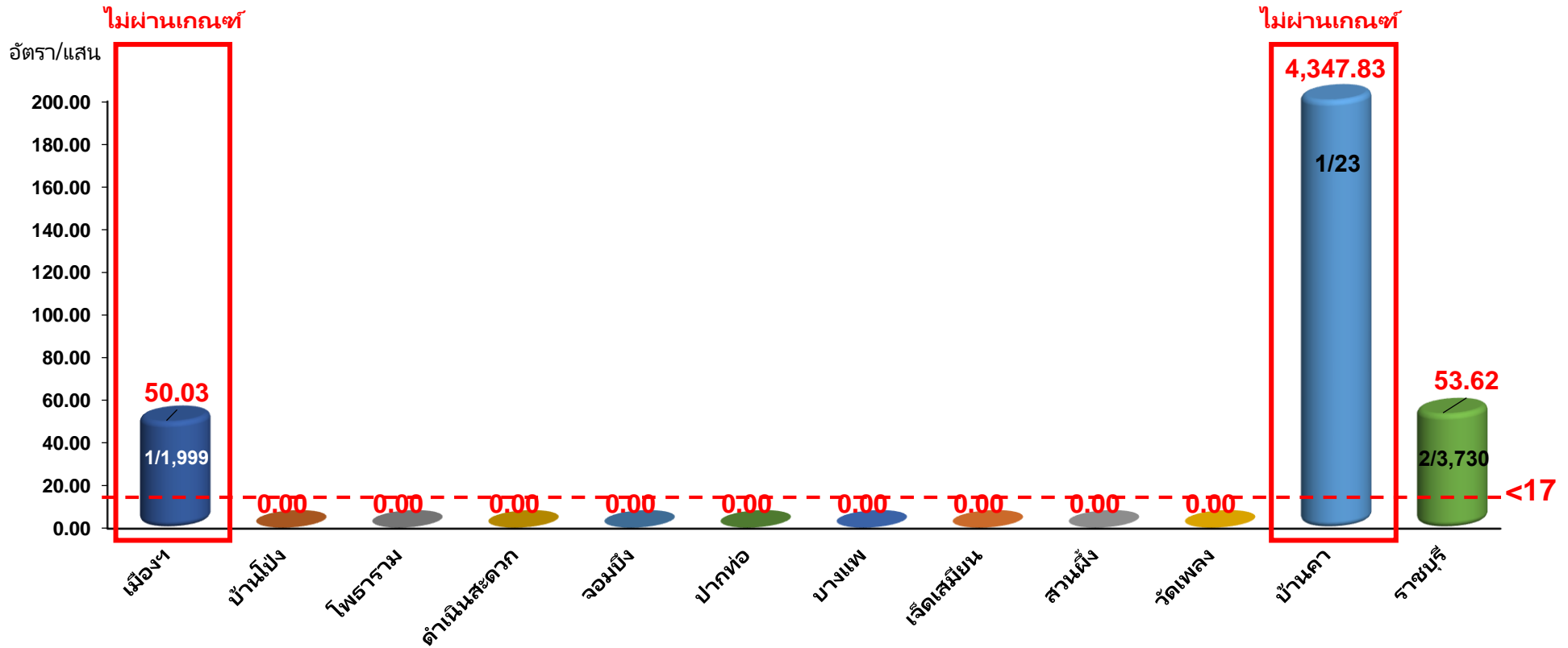
| 4 Excellence | ตัวชี้วัด | เกณฑ์ | ผลงานภาพรวม | ไม่ผ่านเกณฑ์ |
|-----------------|--|--------------------------|-------------|---|
| Service | 25. STROKE | อัตราการตาย < 7 | 9.30 | รพ.ราชบุรี/ รพ.บ้านโป่ง/ รพ.โพธาราม/ รพ.ดำเนินฯ/ รพ.จอมบึง |
| | | ได้รับการรักษา > 75 | 50.35 | |
| | 26. อัตราสำเร็จของการรักษาวัณโรคปอดรายใหม่ | อัตราความสำเร็จ > 88 | 60.22 | รพ.และสสอ.ทุกอำเภอ |
| | | อัตราความครอบคลุม > 66 | 34.13 | |
| | 33. ผู้ป่วยนอกได้รับบริการแพทย์แผนไทยฯ | > 20.5 | 15.43 | อ.เมือง/ อ.บ้านโป่ง/ อ.โพธาราม/ อ.ดำเนินฯ/ อ.จอมบึง/ อ.บางแพ/ อ.วัดเพลง |
| | 38. STEMI | อัตราการตาย < 8 | 8.38 | รพ.ราชบุรี/ รพ.บ้านโป่ง/ รพ.โพธาราม/ รพ.ดำเนินฯ |
| | | ได้รับยา ตามเวลา > 60 | 69.38 | |
| | | Primary PCI ตามเวลา > 60 | 92.86 | |
| | 39. ผู้ป่วยโรคมะเร็งสามารถเข้าถึงบริการผ่าตัด เคมีบำบัด รังสีรักษา | ผ่าตัด > 75 | 68.08 | รพ.ราชบุรี/ รพ.โพธาราม/ รพ.ดำเนินฯ |
| | | เคมีบำบัด > 75 | 68.70 | |
| รังสีรักษา > 60 | | 53.33 | | |

ผลงานจังหวัดราชบุรี รอบ 9 เดือน ณ มิถุนายน 2565

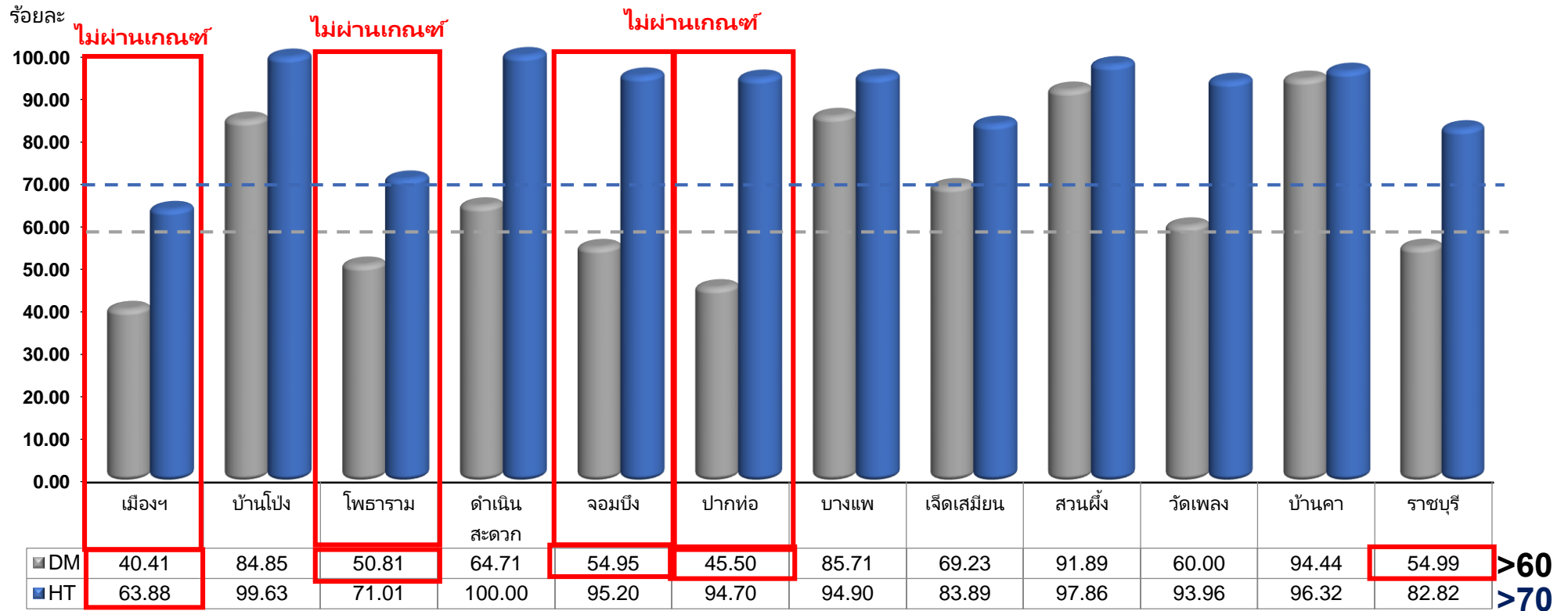
| 4 Excellence | ตัวชี้วัด | เกณฑ์ | ผลงานภาพรวม | ไม่ผ่านเกณฑ์ |
|---------------|---|---------------|-------------|--|
| Service (ต่อ) | 42. ร้อยละผู้ป่วย CKD ที่มีค่า eGFR ลดลง น้อยกว่าหรือเท่ากับ 5 ml/min/1.73 m ² /yr | > 66 | 65.64 | รพ.บ้านโป่ง/ รพ.โพธาราม/ รพ.ดำเนินฯ/ รพ.จอมบึง/ รพ.ปากท่อ/ รพ.บ้านคา |
| | 43. ผู้ป่วยต่อกระจกชนิดบอด ได้รับการผ่าตัดภายใน 30 วัน | > 85 | 81.98 | รพ.ราชบุรี/ รพ.โพธาราม/ รพ.ดำเนินฯ |
| | 44. อัตราส่วนของจำนวนผู้บริจาคอวัยวะ สมองตาย (รพ.A และ S) | > 0.26 | 0.08 | รพ.ราชบุรี/ รพ.บ้านโป่ง |
| | 55. มูลค่าการใช้ยาสมุนไพรเพิ่มขึ้น จากปี 2564 | เพิ่มขึ้น > 2 | ลดลง 25.04 | ทุกอำเภอ ยกเว้น อำเภอปากท่อที่ผ่านเกณฑ์ |

1. อัตราส่วนการตายมารดาไทยต่อการเกิดมีชีพแสนคน (<17)

ระดับรพ.



13. ร้อยละการตรวจติดตามยืนยันวินิจฉัยกลุ่มสงสัยป่วยDM (>60) และ/หรือHT (>70)

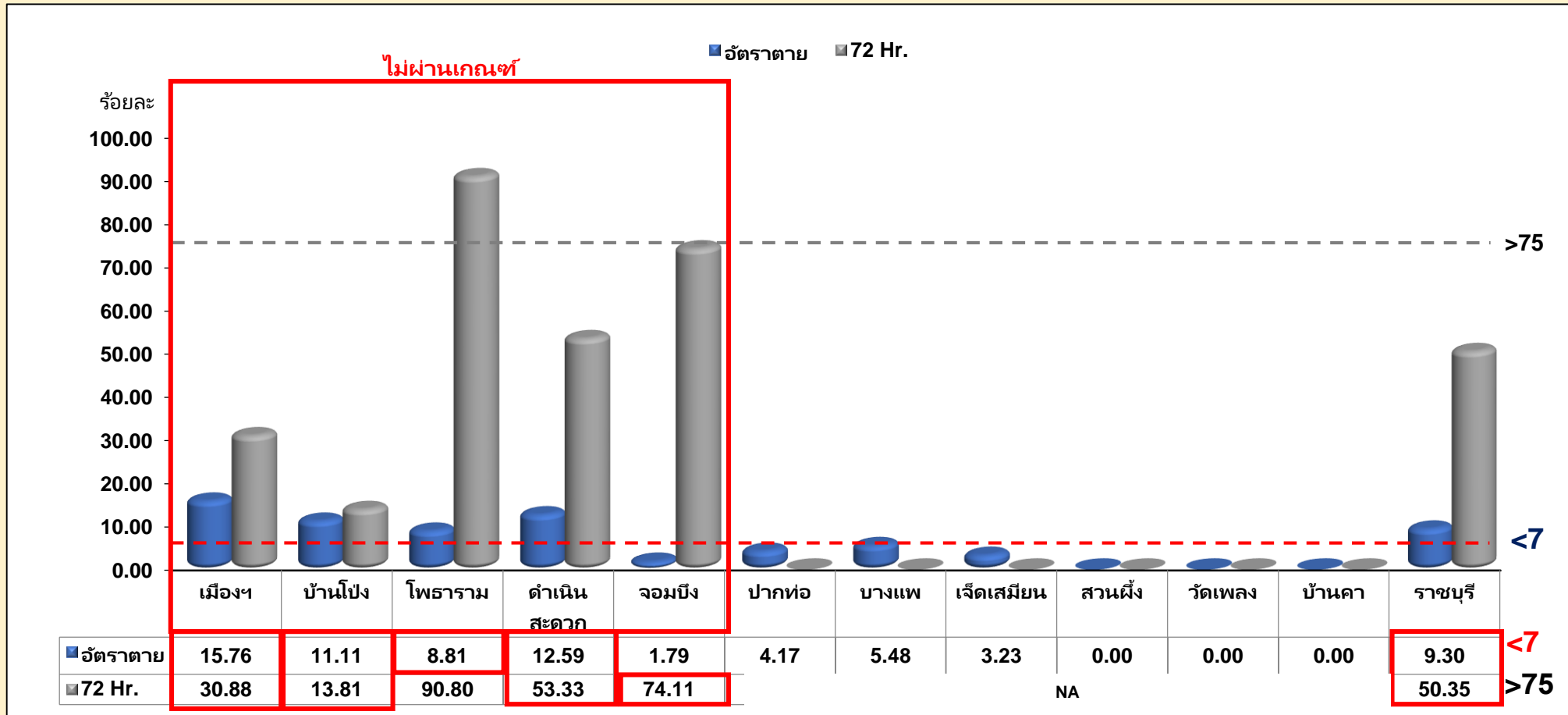


Service

ที่ไม่ผ่านเกณฑ์และมีผลกระทบต่อประชาชน

ระดับรพ.

25. อัตราตายของผู้ป่วยโรคหลอดเลือดสมอง (<7) และได้รับการรักษาใน Stroke Unit (>75)

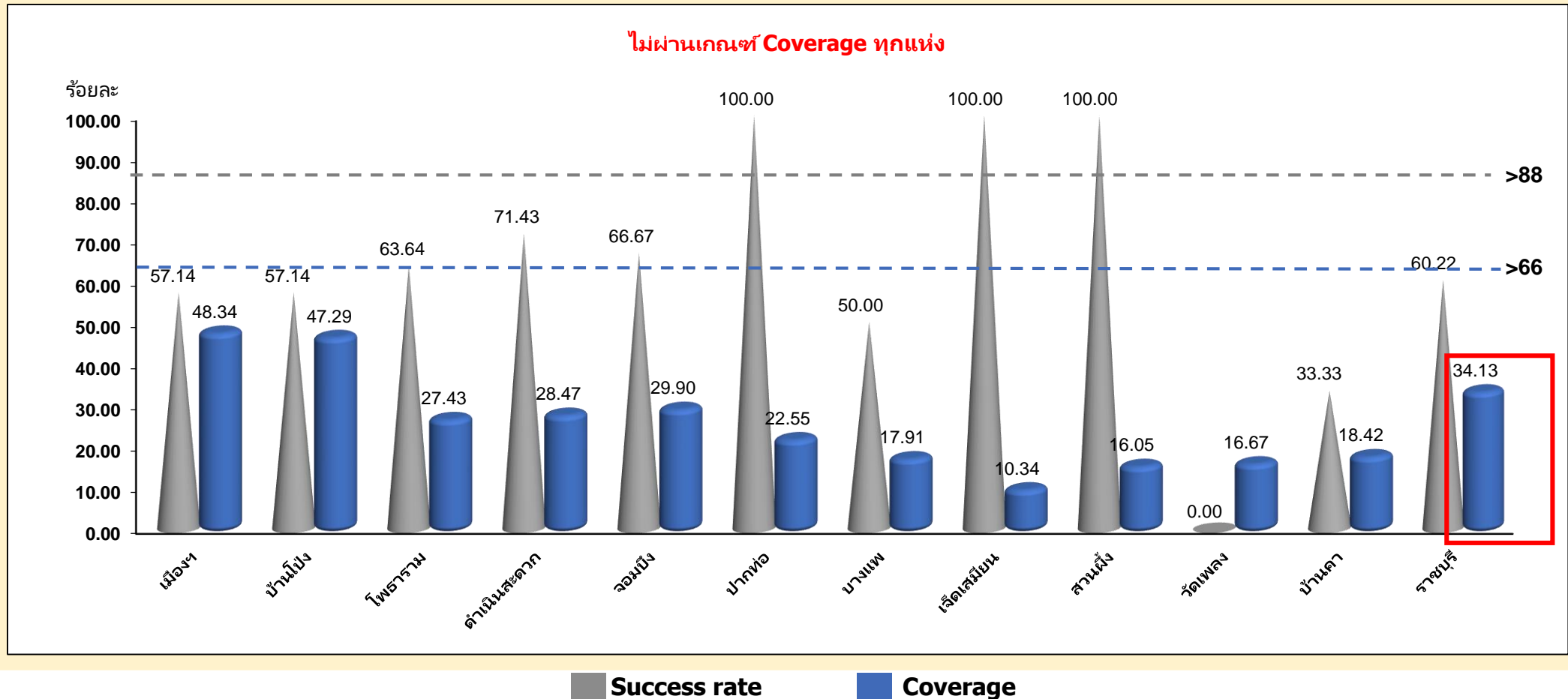


Service

ที่ไม่ผ่านเกณฑ์และมีผลกระทบต่อประชาชน

ระดับคปสอ.

26. อัตราความสำเร็จการรักษาผู้ป่วยโรคปอดร้ายใหม่ (Coverage>66/Q4 Success rate>88)

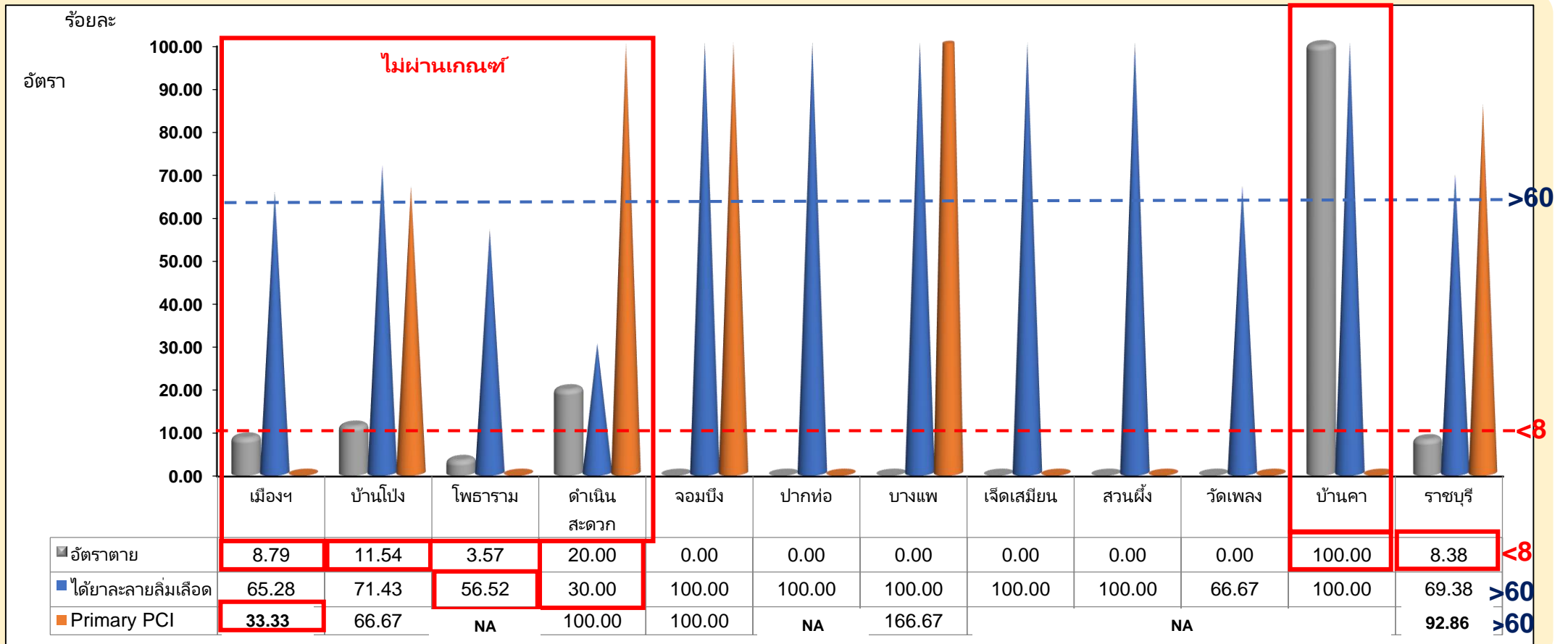


Service

ที่ไม่ผ่านเกณฑ์และมีผลกระทบต่อประชาชน

ระดับ รพ.

38. อัตราตายของผู้ป่วยโรคกล้ามเนื้อหัวใจตายเฉียบพลันชนิด STEMI และการให้การรักษาตามมาตรฐานตามเวลาที่กำหนด (อัตราตาย <8/ได้รับยา & Primary PCI >60)

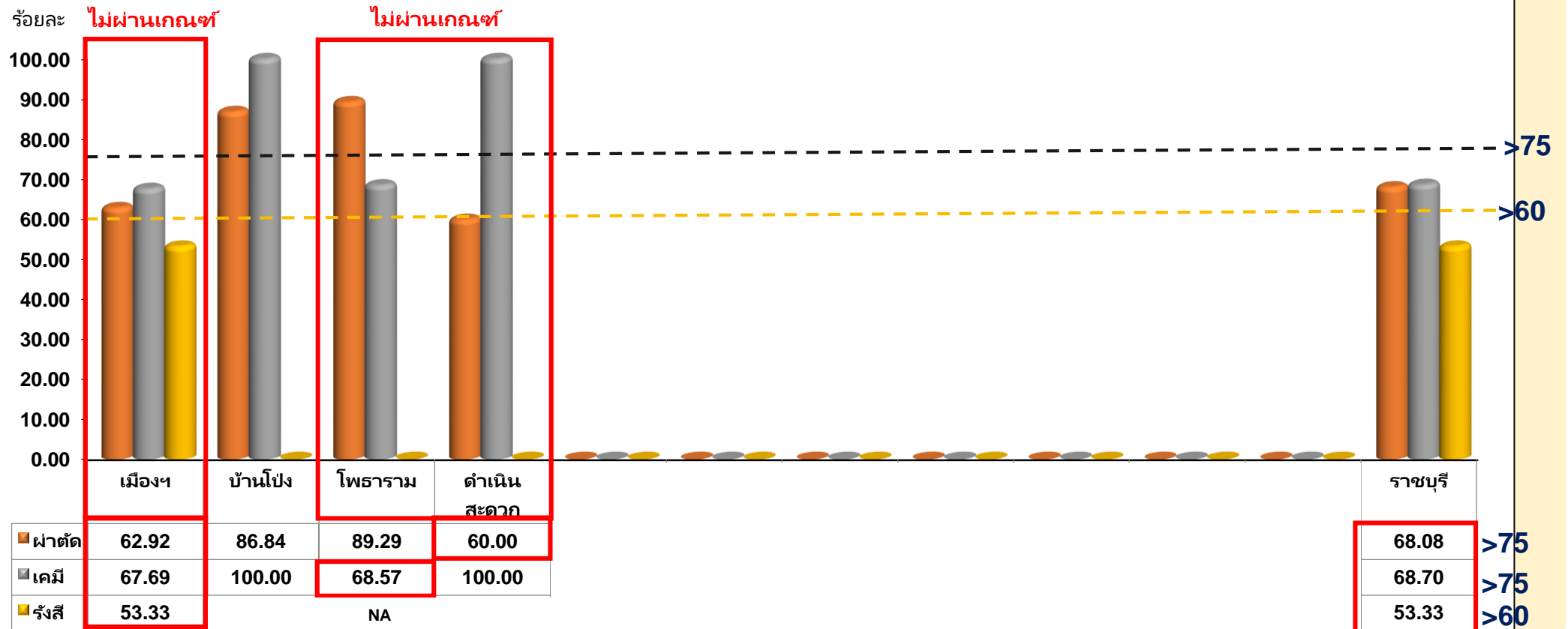


Service

ที่ไม่ผ่านเกณฑ์และมีผลกระทบต่อประชาชน

ระดับรพ.ศ/ท.

39. ร้อยละผู้ป่วยมะเร็ง 5 อันดับแรกได้รับการรักษาภายในระยะเวลาที่กำหนด (ผ่าตัด&เคมี>75/รังสี>60)

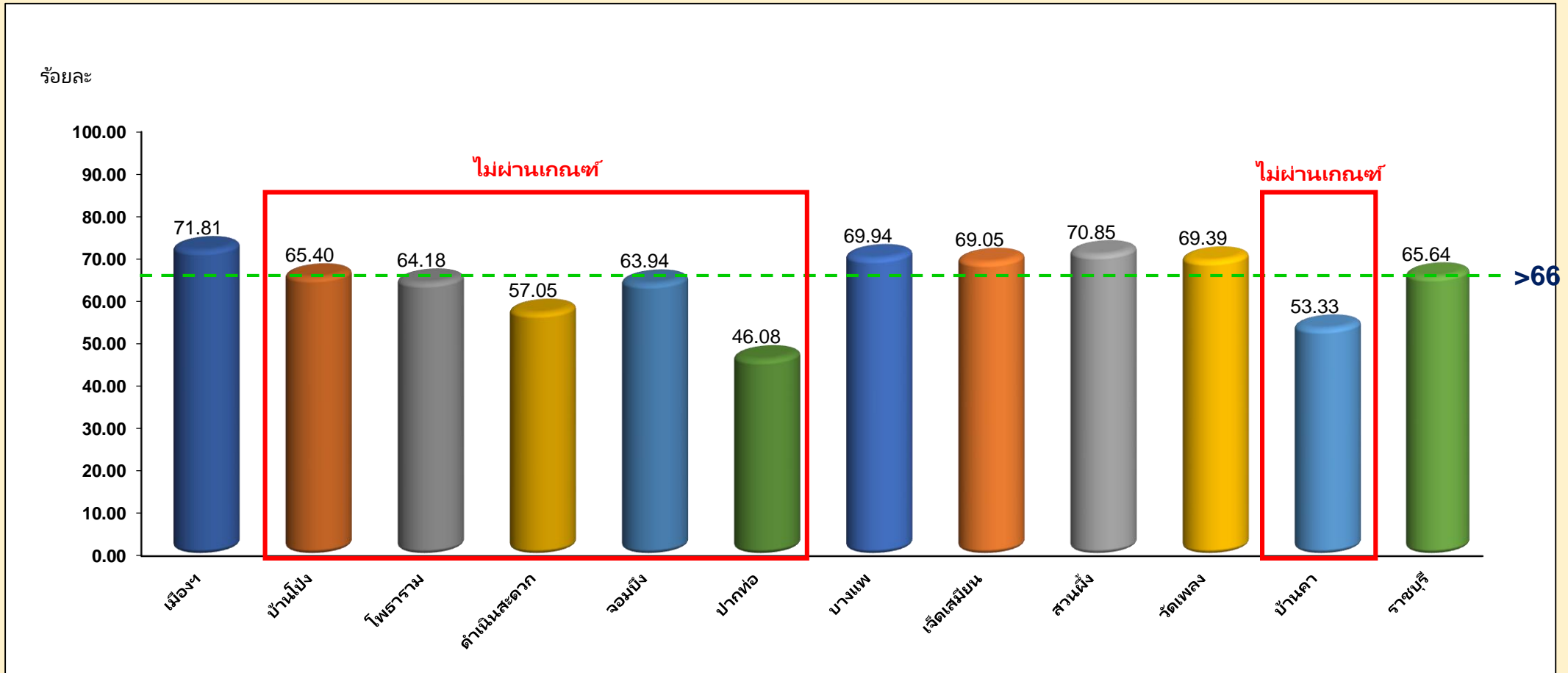


Service

ที่ไม่ผ่านเกณฑ์และมีผลกระทบต่อประชาชน

ระดับรพ.

42. ร้อยละผู้ป่วย CKD ที่มีค่า eGFR ลดลง น้อยกว่าหรือเท่ากับ 5 ml/min/1.73 m²/yr (>66)



ตัวชี้วัดของกระทรวงสาธารณสุข ปีงบประมาณ 2565 ที่ประเมินในระดับหน่วยงาน (Update 15 ก.พ.65)

รพศ.

49

ตัวชี้วัด

ตัวชี้วัดที่ 1-9/ 13/ 16/
20/ 22/23/25/26/28 -
45/ 47-52/ 55/ 61/ 63/
65/67-70/73

รพท.

48

ตัวชี้วัด

ตัวชี้วัดที่ 1-9/ 13/ 16/
20/22/23/25/26/28-47/
49-52/ 55/ 61/ 63/65/
67-69/73

รพช.

37

ตัวชี้วัด

ตัวชี้วัดที่ 1- 6/ 8/ 9/ 13/
16/20/22/23/25/26/29/
31-36/ 38/ 41/ 42/
45/46/49/51/55/61/
63/65/67/68/69/73

สสอ.

22

ตัวชี้วัด

ตัวชี้วัดที่ 2/3/ 5 /6/8/9/
10/11/13/16/22-24/
26/29/33/45/55/61/
64/66/68

คปสอ.

16

ตัวชี้วัด : ตัวชี้วัดที่ 2/5/6/8/9/13/16/22/23/26/29/33/45/55/61/68

หมายเหตุ ตัวชี้วัด คปสอ. หมายถึง ตัวชี้วัดที่วัดในระดับรพ.และสสอ.

1. ระดับ รพ.ศ./รพท.



| ลำดับ | หน่วยงาน | ตัวชี้วัดที่ประเมิน (ข้อ) | ผ่าน (ข้อ) | คิดเป็นร้อยละ | ไม่ผ่าน (ข้อ) | ตัวชี้วัดที่ไม่ผ่าน |
|-------|----------------|---------------------------|------------|---------------|---------------|---|
| 1 | รพ.บ้านโป่ง | 48 | 40 | 83.33 | 8 | 9/ 25/ 26/ 33/ 38/ 42/ 44/ 55 |
| 2 | รพ.ดำเนินสะดวก | 48 | 39 | 81.25 | 9 | 25/ 26/ 33/ 38/ 39/ 42/ 43/ 51/ 55 |
| 3 | รพ.โพธาราม | 48 | 36 | 75.00 | 12 | 13/ 25/ 26/ 29/ 30/ 33/ 38/ 39/ 42/ 43/ 45/ 55 |
| 4 | รพ.ราชบุรี | 49 | 31 | 63.27 | 18 | 1/ 2/ 5/ 6/ 9/ 13/ 25/ 26/ 29/ 33/ 38/ 39/ 43/ 44/ 45/ 50/ 55/ 61 |

2. ระดับ รพ.ช.

| ลำดับ | หน่วยงาน | ตัวชี้วัดที่ประเมิน (ข้อ) | ผ่าน (ข้อ) | คิดเป็นร้อยละ | ไม่ผ่าน (ข้อ) | ตัวชี้วัดที่ไม่ผ่านเกณฑ์ |
|-------|---------------|---------------------------|------------|---------------|---------------|---------------------------------------|
| 1 | รพ.วัดเพลง | 37 | 33 | 89.19 | 4 | 2/ 26/ 33/ 55 |
| 1 | รพ.บางแพ | 37 | 33 | 89.19 | 4 | 26/ 29/ 33/ 55 |
| 2 | รพ.สวนผึ้ง | 37 | 31 | 83.78 | 6 | 16/ 20/ 26/ 29/ 34/ 55 |
| 2 | รพ.เจ็ดเสมียน | 37 | 31 | 83.78 | 6 | 26/ 33/ 46/ 49/ 55/ 63 |
| 3 | รพ.ปากท่อ | 37 | 30 | 81.08 | 7 | 2/ 13/ 20/ 26/ 42/ 45/ 61 |
| 4 | รพ.ร.จอมบึง | 37 | 29 | 78.39 | 8 | 9/ 13/ 25/ 26/ 33/ 34/ 42/ 55 |
| 5 | รพ.บ้านคา | 36 | 26 | 72.22 | 10 | 1/ 20/ 26/ 29/ 34/ 38/ 42/ 49/ 55/ 63 |

* ไม่ใช่เป้าหมายในตัวชี้วัดที่ 65 เรื่อง HA

3. ระดับ สสอ.

| ลำดับ | หน่วยงาน | ตัวชี้วัดที่ประเมิน (ข้อ) | ผ่าน (ข้อ) | คิดเป็น ร้อยละ | ไม่ผ่าน (ข้อ) | ตัวชี้วัดที่ไม่ผ่านเกณฑ์ |
|---|--------------|---------------------------|------------|----------------|---------------|--|
| 1  | สสอ.บ้านคา | 22 | 19 | 86.36 | 3 | 26/ 29/ 55 |
| 1  | สสอ.ดำเนินฯ | 22 | 19 | 86.36 | 3 | 26/ 33/ 55 |
| 2  | สสอ.วัดเพลง | 22 | 18 | 81.82 | 4 | 2/ 26/ 33/ 55 |
| 2  | สสอ.ปากท่อ | 22 | 18 | 81.82 | 4 | 2/ 13/ 26/ 45 |
| 2  | สสอ.บ้านโป่ง | 22 | 18 | 81.82 | 4 | 9/ 26/ 33/ 55 |
| 2  | สสอ.สวนผึ้ง | 22 | 18 | 81.82 | 4 | 16/ 26/ 29/ 55 |
| 3  | สสอ.จอมบึง | 22 | 17 | 77.27 | 5 | 9/ 13/ 26/ 33/ 55 |
| 3  | สสอ.บางแพ | 22 | 17 | 77.27 | 5 | 26/ 29/ 33/ 55/ 61 |
| 4  | สสอ.โพธาราม | 22 | 16 | 72.73 | 6 | 13/ 26/ 29/ 33/ 45/ 55 |
| 5  | สสอ.เมืองฯ | 22 | 11 | 50.00 | 11 | 2/ 5/ 6/ 9/ 13/ 26/ 29/ 33/ 45/ 55/ 61 |

สสอ.

4. ระดับ คปสอ.

| ลำดับ | หน่วยงาน | ตัวชี้วัดที่ประเมิน (ข้อ) | ผ่าน (ข้อ) | คิดเป็นร้อยละ | ไม่ผ่าน (ข้อ) | ตัวชี้วัดที่ไม่ผ่านเกณฑ์ |
|-------|---------------|---------------------------|------------|---------------|---------------|---------------------------------------|
| 1 | คปสอ.บ้านคา | 16 | 13 | 81.25 | 3 | 26/ 29/ 55 |
| 1 3 | คปสอ.ดำเนินฯ | 16 | 13 | 81.25 | 3 | 26/ 33/ 55 |
| 2 | คปสอ.วัดเพลง | 16 | 12 | 75.00 | 4 | 2/ 26/ 33/ 55 |
| 2 3 | คปสอ.บ้านโป่ง | 16 | 12 | 75.00 | 4 | 9/ 26/ 33/ 55 |
| 2 3 | คปสอ.สวนผึ้ง | 16 | 12 | 75.00 | 4 | 16/ 26/ 29/ 55 |
| 3 | คปสอ.จอมบึง | 16 | 11 | 68.75 | 5 | 9/ 13/ 26/ 33/ 55 |
| 3 | คปสอ.ปากท่อ | 16 | 11 | 68.75 | 5 | 2/ 13/ 26/ 45/ 61 |
| 3 | คปสอ.บางแพ | 16 | 11 | 68.75 | 5 | 26/ 29/ 33/ 55/ 61 |
| 4 | คปสอ.โพธาราม | 16 | 10 | 62.50 | 6 | 13/ 26/ 29/ 33/ 45/ 55 |
| 5 | คปสอ.เมืองฯ | 16 | 5 | 31.25 | 11 | 2/ 5/ 6/ 9/ 13/ 26/ 29/ 33/ 45/55/ 61 |

สามารถดูรายละเอียดข้อมูลผลงานตัวชี้วัดได้จากเอกสารประกอบการประชุม คปสจ.



**ขอบพระคุณ
มากค่ะ**

ไฟล์ Excel

**ผลงานตัวชี้วัด 9 เดือน-มิ.ย.65-
รวมทุกกลุ่มงาน-use-A-
Form_Reg5_PA-KPI_Q3**