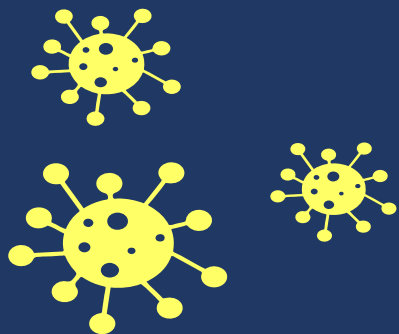




สำนักงานสาธารณสุขจังหวัดราชบุรี
Ratchaburi Provincial Public Health Office



รายงานผลการให้บริการ วัคซีนโควิด 19 จังหวัดราชบุรี



29 ธันวาคม 2564



กลุ่มภารกิจด้านการบริหารจัดการและการบริการวัคซีน¹



ผลการให้บริการฉีดวัคซีนขึ้นจังหวัดราชบุรี (ยอดสะสม) ณ 28 ธ.ค.64

ณ เวลา 20.30 น.

สำนักงานสาธารณสุขจังหวัดราชบุรี
Ratchaburi Provincial Public Health Office

กลุ่มเป้าหมาย	เป้าหมาย	เข็ม 1	คิดเป็น %	เข็ม 2	คิดเป็น %	เข็ม 3	คิดเป็น %
60 ปีขึ้นไป	157,198	87,008	55.35	91,097	57.95	6403	4.07
7 กลุ่มโรค	77,452	46,370	59.87	47,401	61.20	6,060	7.82
ตั้งครรภ์	2,006	1,453	72.43	1357	67.65	123	6.13
รวม 608	236,656	134,831	56.97	139,855	59.10	12,586	5.32
บุคลากร สธ.	8,407	8,241	98.03	8,231	97.91	7,073	84.13
อสม.	11,856	8,115	68.45	8,329	70.25	2,128	17.95
จนท.ด่านหน้า	7,760	6,700	86.34	7,134	91.93	3,090	39.82
ประชาชนทั่วไป	598,509	304,154	50.82	285,628	47.72	39,396	6.58
นักเรียน	55,486	51,881	93.50	43,754	78.86	20	0.04
ความครอบคลุม	918,674	513,922	55.94	492,931	53.66	64,293	7.00



หมายเหตุ : ข้อมูลจาก Moph_IC ไม่รวมข้อมูลประชากรจังหวัดราชบุรีที่ไปฉีดวัคซีนนอกจังหวัด

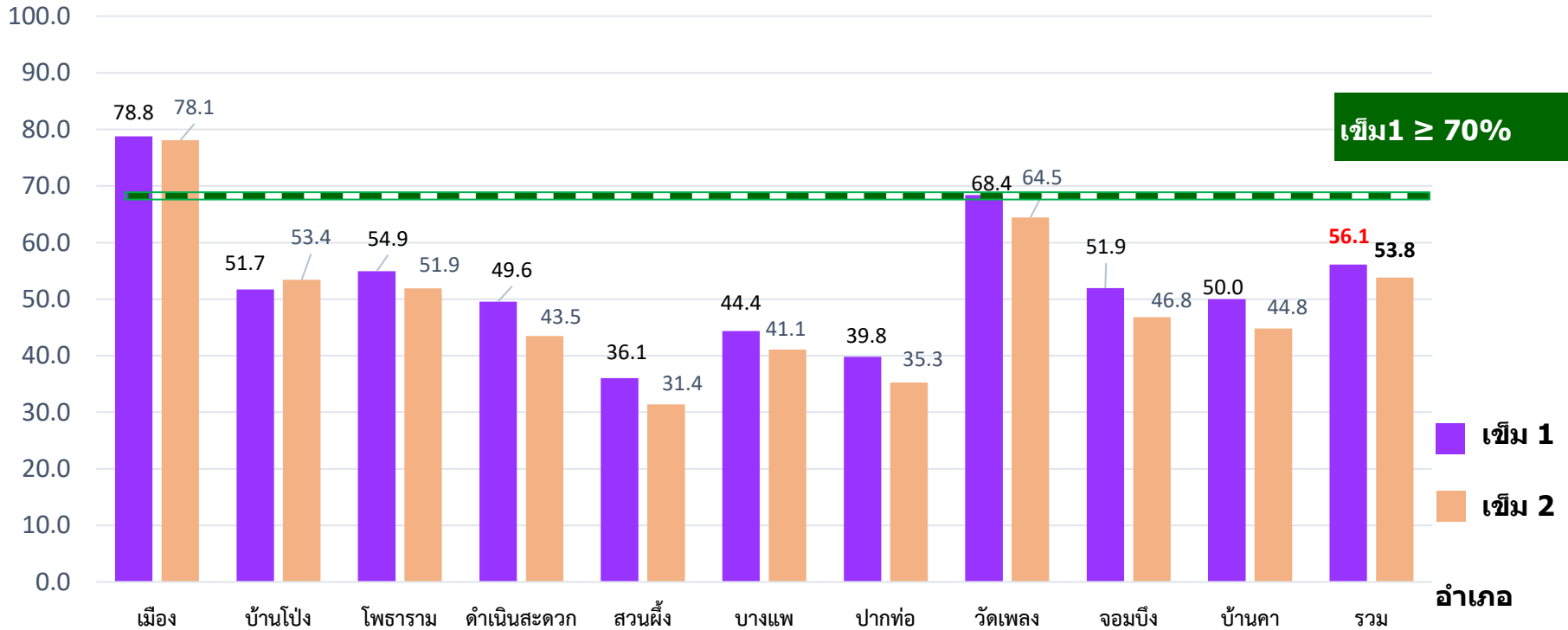


ผลการให้บริการฉีดวัคซีน(ยอดสะสม) รายอำเภอ ณ 28 ธ.ค. 2564

ณ เวลา 20.30 น.

สำนักงานสาธารณสุขจังหวัดราชบุรี
Ratchaburi Provincial Public Health Office

ผลงาน(%) ความครอบคลุมการให้บริการฉีดวัคซีนในจังหวัด : ทุกกลุ่มเป้าหมาย



หมายเหตุ ■ ข้อมูลประชากร จากฐานข้อมูลประชากรทะเบียนราษฎรจังหวัดราชบุรี ณ กรกฎาคม 2564 (869,140 คน)
รวมกับ ข้อมูลประชากรต่างด้าว จาก สนง.จัดหางานจังหวัด (45,117 คน) **[914,257]**



ข้อมูลผลการฉีดวัคซีนจาก Moph_IC ไม่รวมข้อมูลประชากรจังหวัดราชบุรีที่ไปฉีดวัคซีนนอกจังหวัด



สำนักงานสาธารณสุขจังหวัดราชบุรี
Ratchaburi Provincial Public Health Office

ความครอบคลุมผลการให้บริการฉีดวัคซีน(ยอดสะสม) จำแนกรายอำเภอ

ณ เวลา 20.30 น.

อำเภอ		ร้อยละของผลการดำเนินงานให้บริการฉีดวัคซีน (ภายในจังหวัด) จำแนกรายกลุ่มเป้าหมายรายอำเภอ ณ วันที่ 28 ธันวาคม 2564																					
		ประชากร	กลุ่ม 608			บุคลากร สธ			อสม			จนท.ด่านหน้า			ประชาชนทั่วไป			นักเรียน			ความครอบคลุม		
			เข็ม 1	เข็ม 2	เข็ม 3	เข็ม 1	เข็ม 2	เข็ม 3	เข็ม 1	เข็ม 2	เข็ม 3	เข็ม 1	เข็ม 2	เข็ม 3	เข็ม 1	เข็ม 2	เข็ม 3	เข็ม 1	เข็ม 2	เข็ม 3	เข็ม 1	เข็ม 2	เข็ม 3
1	เมือง	210,460	53.2	56.4	7.2	96.0	95.6	82.8	99.0	99.9	21.1	99.8	105.3	52.0	91.9	89.9	16.5	87.8	79.9	0.05	78.8	78.1	13.5
2	บ้านโป่ง	178,197	46.1	55.0	5.3	93.8	95.1	80.3	63.1	76.0	13.9	64.8	72.5	18.8	48.3	47.9	8.6	104.5	88.8	0.07	51.7	53.5	7.7
3	โพธาราม	143,696	55.0	55.7	3.7	98.2	97.7	88.8	84.9	88.0	18.2	67.3	67.7	40.0	52.5	49.1	5.2	64.8	48.4	-	54.9	51.9	5.2
4	ดำเนินสะดวก	98,227	50.5	47.6	4.6	97.6	97.3	78.6	94.1	89.7	28.4	74.9	75.2	45.9	44.8	38.2	3.8	94.2	74.8	-	49.5	43.5	4.8
5	สวนผึ้ง	54,925	47.2	42.8	1.0	96.9	96.2	77.7	88.1	84.6	24.2	75.5	74.7	33.9	29.0	25.8	0.7	133.0	83.9	-	36.1	31.4	1.4
6	บางแพ	46,995	43.4	43.1	2.8	95.3	94.2	74.4	84.5	84.2	25.5	87.5	86.3	44.1	40.6	35.3	3.6	86.7	96.8	-	44.3	41.1	4.7
7	ปากท่อ	73,864	45.7	42.2	1.6	95.2	95.5	82.3	82.4	79.6	29.4	61.5	75.3	35.6	31.7	27.2	2.1	134.8	111.4	0.05	39.8	35.3	3.1
8	วัดเพลง	12,593	75.2	73.3	9.4	98.8	98.8	85.5	96.7	94.2	47.5	99.6	99.2	39.4	58.1	54.0	11.5	126.1	102.2	-	68.4	64.4	12.2
9	จอมบึง	68,664	58.0	56.4	2.0	96.6	96.9	84.6	89.8	92.0	16.2	90.6	97.0	26.0	44.1	39.3	1.3	123.1	90.4	-	51.9	46.8	2.1
10	บ้านคา	26,636	51.6	48.2	2.2	96.7	96.7	84.2	92.3	89.8	40.0	100.0	98.1	39.8	44.8	39.2	3.7	116.2	106.6	-	50.0	44.8	4.2
รวม		914,257	51.0	52.9	4.7	96.1	96.0	82.5	85.2	87.4	21.9	80.8	86.0	37.2	53.4	50.1	6.9	93.3	78.4	0.04	56.1	53.8	7.0



หมายเหตุ : ข้อมูลจาก Moph_IC ไม่รวมข้อมูลประชากรจังหวัดราชบุรีที่ไปฉีดวัคซีนนอกจังหวัด

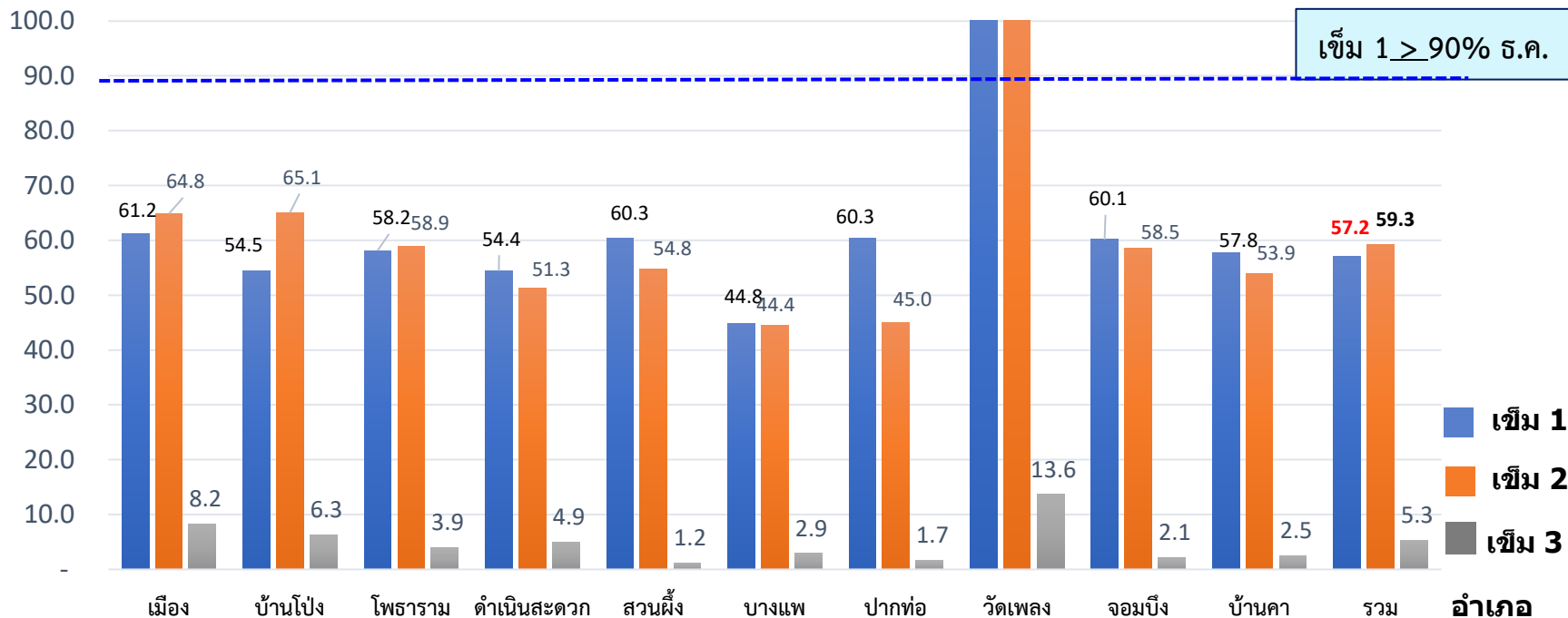


ผลการให้บริการฉีดวัคซีน(สะสม) ณ วันที่ 28 ธันวาคม 2564

การให้บริการฉีดวัคซีนในจังหวัด : กลุ่ม 608

ข้อมูลประชากร จากฐานข้อมูล HDC update ล่าสุด 7 ธันวาคม 2564 จำนวน 235,253 คน

ผลงาน(%)



เข็ม 1 \geq 90% ๓.๐.๐.



หมายเหตุ : ข้อมูลจาก Moph_IC ไม่รวมข้อมูลประชากรจังหวัดราชบุรีที่ไปฉีดวัคซีนนอกจังหวัด












รายงานวัคซีนคงคลัง จังหวัดราชบุรี

สำนักงานสาธารณสุขจังหวัดราชบุรี
Ratchaburi Provincial Public Health Office

รายงานคงคลังวัคซีนโควิด 19 จังหวัดราชบุรี

ณ วันที่ 28 ธันวาคม 2564 : 17.00 น.

หน่วยบริการ										รวม
	exp 3/2/2565	exp 28/2/2565	exp 14/2/65	exp 2/1/65		exp 23/1/65				
โรงพยาบาลราชบุรี	13,880	2,040	1,032	-	-	660	3,645	-	-	21,257
โรงพยาบาลดำเนินสะดวก	4,000	2,200	-	-	-	1,200	300	-	-	7,700
โรงพยาบาลบ้านโป่ง	952	2,740	-	-	-	234	750	-	-	4,676
โรงพยาบาลโพธาราม	95	2,150	1,294	-	-	3,234	30	-	-	6,803
โรงพยาบาลสวนผึ้ง	139	650	436	-	-	192	20	-	-	1,437
โรงพยาบาลบางแพ	723	1,770	6	24	-	618	-	-	-	3,141
โรงพยาบาลเจ็ดเสมียน	195	790	44	-	-	174	195	-	-	1,398
โรงพยาบาลปากท่อ	162	1,400	2	-	-	1,074	15	-	-	2,653
โรงพยาบาลวัดเพลง	74	770	-	-	-	408	300	-	-	1,552
โรงพยาบาลสมเด็จพระยุพราชจอมบึง	592	2,420	114	-	-	708	300	-	-	4,134
โรงพยาบาลบ้านคา	1,457	2,280	196	384	-	-	30	-	-	4,347
โรงพยาบาลค่ายภาณุรังษี	-	-	-	-	-	-	-	-	-	-
สำนักงานสาธารณสุขจังหวัดราชบุรี	52,860	2,540	-	-	-	1,122	-	-	-	56,522
รวม	75,129	21,750	3,124	408	-	9,624	5,585	-	-	115,620



AstraZeneca 





ราชบุรี : แผนการให้บริการฉีดวัคซีนในเดือนธันวาคม 2564

แผนการใช้วัคซีนในเดือนธันวาคม วันที่ 27 ธันวาคม 2564 - 2 มกราคม 2565

โรงพยาบาล	sinovac®			AstraZeneca			SINOPHARM			Pfizer			moderna®			Pfizer sinovac AstraZeneca			รวม
	เข็ม 1	เข็ม 2	เข็ม 3	เข็ม 1	เข็ม 2	เข็ม 3	เข็ม 1	เข็ม 2	เข็ม 3	เข็ม 1	เข็ม 2	เข็ม 3	เข็ม 1	เข็ม 2	เข็ม 3	เข็ม 1	เข็ม 2	เข็ม 3	
ราชบุรี	-	-	-	-	-	-	-	-	-	-	4,650	-	-	1,000	-	-	5,650	-	5,650
บ้านโป่ง	-	-	-	-	200	-	-	-	-	700	300	1,000	-	-	-	700	500	1,000	2,200
โพธาราม	-	-	-	-	9	-	-	-	-	3,000	2,000	1,000	-	-	-	3,000	2,009	1,000	6,009
เจ็ดเสมียน	-	-	-	100	30	-	-	-	-	60	-	48	-	-	-	160	30	48	238
ดำเนินสะดวก	600	-	-	-	-	-	-	-	-	-	-	-	-	-	-	600	-	-	600
สวนผึ้ง	-	-	-	-	500	100	-	-	-	-	200	-	-	-	-	-	700	100	800
บางแพ	-	-	-	650	100	-	-	-	-	250	400	-	-	-	-	900	500	-	1,400
ปากท่อ	250	-	-	-	250	-	-	-	-	400	200	630	-	400	-	650	850	630	2,130
วัดเพลง	10	-	-	-	33	-	-	-	-	164	142	750	-	-	-	174	175	750	1,099
จอมบึง	-	-	-	-	-	2,400	-	-	-	-	759	1,900	-	-	-	-	759	4,300	5,059
บ้านคา	-	-	-	180	-	-	-	-	-	-	660	-	-	-	-	180	660	-	840
รวม	860	-	-	930	1,122	2,500	-	-	-	4,574	9,311	5,328	-	1,400	-	6,364	11,833	7,828	26,025
	860			4,552			0			19,213			1,400			26,025			



ราชบุรี : เป้าหมายการให้บริการฉีดวัคซีน กลุ่มบุคคลที่ยังไม่ได้ฉีด

ที่	อำเภอ	จำนวนประชากรที่มีอยู่จริงในพื้นที่	ประชากรที่ยังไม่ได้ฉีด เข็ม 1	ผลการฉีดเข็ม 1 20-26 ธค 64	ผลการฉีดทุกเข็ม 20-26 ธค 64	จำนวนอายุ 12-17 ปี	ยังไม่ได้ฉีด	ผลการฉีดเข็ม 1 20-26 ธค 64	จำนวนอายุ 60 ปีขึ้นไป	ยังไม่ได้ฉีด	ผลการฉีดเข็ม 1 20-26 ธค 64
1	เมือง	100,632	26,092	860	14,450	11,461	1,463	6	37,157	9,435	186
2	บ้านโป่ง	148,767	24,165	976	5,020	10,785	1,422	151	32,560	9,269	211
3	โพธาราม	126,293	20,818	781	3,841	8,608	1,267	157	27,238	7,806	249
4	ดำเนินสะดวก	70,658	15,085	564	2,453	5,149	992	75	17,691	5,617	96
5	สวนผึ้ง	31,763	6,370	561	655	3,000	778	1	4,435	1,685	173
6	บางแพ	44,350	7,875	224	539	2,989	427	45	9,851	3,080	62
7	ปากท่อ	59,268	18,609	1,002	2,166	4,510	833	113	12,220	4,419	365
8	วัดเพลง	8,570	1,688	38	607	553	48	13	2,516	285	10
9	จอมบึง	56,638	9,073	480	1,340	4,421	654	123	10,505	2,797	132
10	บ้านคา	18,584	5,278	97	605	1,620	292	46	3,623	1,148	17
		665,523	135,053	5,583	31,676	53,096	8,176	730	157,796	45,541	1,501



AstraZeneca





ร้อยละความครอบคลุมการฉีดวัคซีนเข็ม 1 แยกรายจังหวัด

50% - 59.99 %	60% - 69.99%				70%-79.99%		80% ขึ้นไป
6 จังหวัด	40 จังหวัด				18 จังหวัด		13 จังหวัด
ราชบุรี 58.96%	นครศรีธรรมราช 69.06%	สระบุรี 65.02%	สิงห์บุรี 62.74%	จันทบุรี*	78.32%	กรุงเทพมหานคร*	116.82%
กาญจนบุรี* 58.95%	อำนาจเจริญ 67.80%	นครสวรรค์ 64.97%	หนองคาย* 62.71%	สุราษฎร์ธานี*	78.20%	ภูเก็ต*	97.67%
ลพบุรี 57.66%	นครราชสีมา* 67.60%	สุโขทัย 64.79%	สมุทรสงคราม 62.70%	ลำปาง	76.79%	สมุทรสาคร	96.82%
แม่ฮ่องสอน 56.93%	แพร่ 67.55%	ชัยนาท 64.76%	มหาสารคาม 62.44%	กระบี่*	75.98%	ปทุมธานี*	92.73%
ปัตตานี 55.59%	มุกดาหาร 67.07%	กำแพงเพชร 64.40%	ยะลา 62.24%	ลำพูน	75.96%	ระนอง*	92.09%
นราธิวาส 54.54%	อุบลราชธานี 67.05%	พิจิตร 64.08%	สกลนคร 61.86%	เพชรบุรี*	75.91%	สมุทรปราการ*	89.81%
	ขอนแก่น* 66.86%	สระแก้ว 64.05%	สุรินทร์* 61.81%	นครปฐม	75.63%	ระยอง*	88.39%
	พิษณุโลก 66.75%	นครพนม 63.91%	บึงกาฬ 61.64%	ตรัง	75.06%	ฉะเชิงเทรา	83.35%
	ยโสธร 66.35%	พัทลุง 63.90%	นครนายก 61.04%	สงขลา	74.69%	พังงา*	82.63%
	เลย* 65.81%	ศรีสะเกษ 63.66%	หนองบัวลำภู 60.93%	ตราด*	74.13%	ชลบุรี*	81.94%
	เพชรบูรณ์ 65.74%	ร้อยเอ็ด 63.54%	สุพรรณบุรี 60.28%	ชุมพร	72.15%	เชียงใหม่*	81.76%
	อุดรธานี* 65.41%	อ่างทอง 63.54%		ปราจีนบุรี	71.82%	ประจวบคีรีขันธ์ *	80.66%
	ชัยภูมิ 65.15%	กาฬสินธุ์ 63.02%		พระนครศรีอยุธยา*	71.82%	นนทบุรี*	80.36%
	อุทัยธานี 65.14%	สตูล 62.90%		บุรีรัมย์*	71.75%		
		ตาก 62.87%		อุดรดิถี	71.38%		
				พะเยา	71.38%		
				น่าน	71.35%		
				เชียงราย*	70.05%		

* จังหวัดสีฟ้า นำร่องท่องเที่ยว

ที่มา : MOPH - IC ถึงข้อมูลวันที่ 28 ธันวาคม 2564 เวลา 21.30 น.



AstraZeneca





ร้อยละความครอบคลุมการฉีดวัคซีนเข็ม 1 กลุ่ม 60ปีขึ้นไป รายจังหวัด

50% - 59.99 %	60% - 69.99%		70%-79.99%		80% ขึ้นไป
7 จังหวัด	21 จังหวัด		38 จังหวัด		11 จังหวัด
สมุทรสงคราม 59.84%	สุโขทัย 69.98%	นครนายก 62.54%	นครศรีธรรมราช 79.07%	ระยอง* 74.41%	กรุงเทพมหานคร* 106.84%
อุทัยธานี 58.44%	ประจวบคีรีขันธ์* 69.16%	นครราชสีมา* 62.43%	สงขลา 79.06%	อุดรธานี* 74.28%	ภูเก็ต* 100.36%
ราชบุรี 55.39%	สิงห์บุรี 69.03%	พระนครศรีอยุธยา* 61.78%	สมุทรสาคร 78.71%	ร้อยเอ็ด 74.17%	เชียงใหม่* 86.81%
กาญจนบุรี* 55.20%	ตาก 68.75%	สุพรรณบุรี 61.50%	ชลบุรี* 78.54%	ศรีสะเกษ 74.10%	เชียงราย* 85.44%
นนทบุรี* 54.95%	หนองคาย* 68.51%	นราธิวาส 60.60%	ปทุมธานี* 78.16%	ชัยภูมิ 73.43%	สุราษฎร์ธานี* 84.95%
ปัตตานี 54.76%	พิจิตร 68.31%	ลพบุรี 60.00%	ลำปาง 77.90%	ยโสธร 73.41%	น่าน 84.42%
นครปฐม 53.97%	เพชรบุรี* 67.93%		ระนอง* 77.58%	สุรินทร์* 73.03%	ตรัง 83.24%
	อ่างทอง 67.75%		อุดรดิถี 77.31%	เพชรบูรณ์ 72.68%	พะเยา 82.43%
	กำแพงเพชร 65.96%		อุบลราชธานี 77.08%	สกลนคร 72.28%	พังงา* 81.85%
	ปราจีนบุรี 65.57%		นครพนม 76.76%	มุกดาหาร 72.25%	กระบี่* 81.26%
	สระแก้ว 65.36%		ฉะเชิงเทรา 75.89%	สตูล 71.63%	บุรีรัมย์* 80.22%
	แพร่ 64.83%		พัทลุง 75.61%	พิจิตร 71.22%	
	ยะลา 63.92%		หนองบัวลำภู 75.52%	มหาสารคาม 71.22%	
	นครสวรรค์ 63.83%		แม่ฮ่องสอน 75.07%	ขอนแก่น* 71.08%	
	สระบุรี 63.73%		กาฬสินธุ์ 74.97%	บึงกาฬ 71.04%	
			จันทบุรี* 74.86%	สมุทรปราการ* 70.89%	
			ชุมพร 74.59%	ตราด* 70.79%	
			เลย* 74.54%	ลำพูน 70.71%	
			อำนาจเจริญ 74.43%	ชัยนาท 70.04%	

ที่มา : MOPH - IC ถึงข้อมูลวันที่ 28 ธันวาคม 2564 เวลา 21.30 น.

* จังหวัดสีฟ้า นำร่องท่องเที่ยว



AstraZeneca





ร้อยละความครอบคลุมการฉีดวัคซีนเข็ม 1 กลุ่ม 7 โรคเรื้อรัง รายจังหวัด

น้อยกว่า 50%	60% - 69.99%	70%-79.99%	80% ขึ้นไป
1 จังหวัด นครนายก 46.85%	21 จังหวัด	16 จังหวัด	25 จังหวัด
50% - 59.99 %	จันทบุรี* 68.76% สมุทรสาคร 64.46% บุคดาหาร 68.42% กาญจนบุรี* 63.68% พระนครศรีอยุธยา* 68.25% นครสวรรค์ 63.18% ร้อยเอ็ด 68.05% พิจิตร 63.05% พังงา* 67.89% ตราด* 62.98% อุตรดิตถ์ 67.39% พิษณุโลก 62.58% สุโขทัย 66.77% ตาก 61.95% สระแก้ว 65.46% ชุมพร 60.87% ลพบุรี 65.30% แม่ฮ่องสอน 60.55% กรุงเทพมหานคร* 64.93% นราธิวาส 60.48% ระยอง* 64.92%	กระบี่* 77.75% ระนอง* 77.00% สงขลา 76.49% ศรีสะเกษ 76.27% หนองคาย* 75.77% นครปฐม 74.52% นครศรีธรรมราช 74.29% อุทัยธานี 74.19% สุรินทร์* 74.15% สมุทรสงคราม 73.97% ขอนแก่น* 73.26% เพชรบูรณ์ 73.25% ตรัง 73.15% ปราจีนบุรี 71.37% เพชรบูรณ์ 70.70% อุบลราชธานี 70.34%	สกลนคร 169.83% เลย* 86.57% นครพนม 165.23% จะเข็งเทรา 86.38% สมุทรปราการ* 149.81% บ่าน 85.74% ลำปาง 149.78% มหาสารคาม 85.70% ปทุมธานี* 135.49% บุรีรัมย์* 84.94% บึงกาฬ 132.69% ชัยนาท 82.63% เชียงใหม่* 116.70% ประจวบคีรีขันธ์ * 81.63% หนองบัวลำภู 108.05% นนทบุรี* 81.47% แพร่ 107.50% เพชรบุรี* 81.46% อุตรธานี* 104.83% ชลบุรี* 81.39% กำแพงเพชร 102.27% เชียงราย* 80.46% นครราชสีมา* 94.42% สุราษฎร์ธานี* 90.38% ลำพูน 87.56%
14 จังหวัด สุพรรณบุรี 59.79% ราชบุรี 59.71% กาฬสินธุ์ 58.66% ยโสธร 58.43% บิดธานี 57.92% อ่างทอง 57.83% สตูล 57.67% สระบุรี 57.55% ชัยภูมิ 56.51% ยะลา 56.25% อำนาจเจริญ 54.66% สิงห์บุรี 54.44% พัทลุง 54.01% ภูเก็ต* 53.57%			

* จังหวัดสีฟ้า นำร่องท่องเที่ยว

ที่มา : MOPH - IC ดึงข้อมูลวันที่ 28 ธันวาคม 2564 เวลา 21.30 น.





ร้อยละความครอบคลุมการฉีดวัคซีนเข็ม 1 กลุ่มหญิงตั้งครรภ์ รายจังหวัด

น้อยกว่า 50%			50% - 59.99 %		60% - 69.99%		70%-79.99%		80% ขึ้นไป		
35 จังหวัด			9 จังหวัด		9 จังหวัด		7 จังหวัด		17 จังหวัด		
ปทุมธานี*	49.60%	ขอนแก่น*	33.69%	ระยอง*	59.71%	พะเยา	69.69%	อุทัยธานี	79.25%	สุราษฎร์ธานี*	269.36%
นครพนม	46.89%	อุบลราชธานี	33.28%	เชียงราย*	59.08%	ยะลา	69.42%	สงขลา	75.63%	สุโขทัย	138.65%
ลำพูน	45.71%	มหาสารคาม	31.99%	หนองคาย*	56.73%	ระนอง*	69.23%	นครสวรรค์	74.05%	ชลบุรี*	135.63%
อ่างทอง	45.56%	กำแพงเพชร	30.27%	พิจิตร	54.83%	ตาก	65.45%	สิงห์บุรี	73.94%	อุดรธานี*	129.01%
ชัยนาท	45.43%	นครปฐม	29.86%	หนองบัวลำภู	52.73%	น่าน	65.35%	นครศรีธรรมราช	73.50%	จันทบุรี*	128.40%
สกลนคร	42.41%	ร้อยเอ็ด	29.47%	สมุทรสาคร	52.37%	นราธิวาส	64.37%	ราชบุรี	72.48%	ตราด*	118.37%
อำนาจเจริญ	42.18%	กระบี่*	27.92%	นนทบุรี*	51.49%	สุพรรณบุรี	64.36%	ปราจีนบุรี	71.30%	พังงา*	116.04%
ภูเก็ต*	41.42%	ศรีสะเกษ	26.03%	สระบุรี	51.05%	เพชรบูรณ์	61.31%			สมุทรสงคราม	112.93%
กาญจนบุรี*	41.29%	ลพบุรี	24.21%	อุดรธานี*	50.20%	ประจวบคีรีขันธ์ *	61.28%			ตรัง	109.47%
ชุมพร	40.89%	เชียงใหม่*	20.98%							สมุทรปราการ*	107.61%
สระแก้ว	40.49%	แพร่	20.11%							ปัตตานี	105.70%
เพชรบุรี*	40.38%	มุกดาหาร	18.06%							บุรีรัมย์*	98.51%
บึงกาฬ	39.42%	นครนายก	17.19%							ชัยภูมิ	96.14%
กรุงเทพมหานคร*	36.15%	สุรินทร์*	15.53%							พิษณุโลก	93.64%
เลย*	35.76%	นครราชสีมา*	15.45%							พัทลุง	88.40%
ยโสธร	34.64%	พระนครศรีอยุธยา*	12.60%							ฉะเชิงเทรา	83.59%
กาฬสินธุ์	33.87%	ลำปาง	12.52%							สตูล	80.06%

* จังหวัดสีฟ้า นำร่องท่องเที่ยว

ที่มา : MOPH - IC ถึงข้อมูลวันที่ 28 ธันวาคม 2564 เวลา 21.30 น.



AstraZeneca





จำนวนผู้ที่ได้รับการฉีดวัคซีน COVID-19 เข็ม 2 แล้ว รอฉีดเข็ม 3 ทั้งหมด 39,135,012 คน แยกแยกรายจังหวัดดังนี้

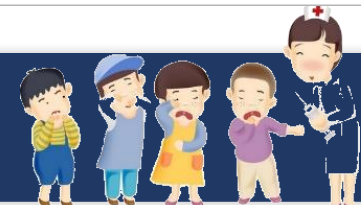
เขต	จังหวัด	รอฉีดเข็ม 3
1	เชียงราย	630,457
1	เชียงใหม่	1,249,906
1	น่าน	254,871
1	พะเยา	253,987
1	แพร่	218,176
1	แม่ฮ่องสอน	103,403
1	ลำปาง	359,554
1	ลำพูน	224,846
2	ตาก	253,289
2	พิจิตร	431,922
2	เพชรบูรณ์	420,814
2	สุโขทัย	270,420
2	อุตรดิตถ์	228,301
3	กำแพงเพชร	351,937
3	ชัยนาท	154,803
3	นครสวรรค์	538,728
3	พิจิตร	256,055
3	อุทัยธานี	160,759
4	นครนายก	120,294
4	นนทบุรี	719,018

เขต	จังหวัด	รอฉีดเข็ม 3
4	ปทุมธานี	992,291
4	พระนครศรีอยุธยา	448,060
4	ลพบุรี	313,241
4	สระบุรี	366,102
4	สิงห์บุรี	103,441
4	อ่างทอง	127,901
5	กาญจนบุรี	432,848
5	นครปฐม	551,218
5	ประจวบคีรีขันธ์	349,019
5	เพชรบุรี	273,749
5	ราชบุรี	428,420
5	สมุทรสงคราม	83,256
5	สมุทรสาคร	694,275
5	สุพรรณบุรี	393,114
6	จันทบุรี	342,180
6	ฉะเชิงเทรา	476,025
6	ชลบุรี	1,545,577
6	ตราด	138,634
6	ปราจีนบุรี	284,035
6	ระยอง	612,470

เขต	จังหวัด	รอฉีดเข็ม 3
6	สมุทรปราการ	1,118,432
7	สระแก้ว	245,037
7	กาฬสินธุ์	405,739
7	ขอนแก่น	840,553
7	มหาสารคาม	413,511
7	ร้อยเอ็ด	564,753
8	นครพนม	282,812
8	บึงกาฬ	156,083
8	เลย	316,323
8	สกลนคร	452,425
8	หนองคาย	227,538
8	หนองบัวลำภู	190,366
8	อุดรธานี	756,067
9	ชัยภูมิ	480,737
9	นครราชสีมา	1,289,441
9	บุรีรัมย์	729,282
9	สุรินทร์	583,179
10	มุกดาหาร	161,048
10	ยโสธร	227,387
10	ศรีสะเกษ	605,573

เขต	จังหวัด	รอฉีดเข็ม 3
10	อำนาจเจริญ	180,776
10	อุบลราชธานี	843,191
11	กระบี่	300,138
11	ชุมพร	277,494
11	นครศรีธรรมราช	775,751
11	พังงา	176,230
11	ภูเก็ต	190,922
11	ระนอง	142,291
11	สุราษฎร์ธานี	648,602
12	ตรัง	359,550
12	นราธิวาส	315,509
12	ปัตตานี	290,547
12	พัทลุง	256,235
12	ยะลา	261,811
12	สงขลา	890,002
12	สตูล	158,531
13	กรุงเทพมหานคร	6,863,750

ที่มา : MOPH - IC ถึงข้อมูลวันที่ 28 ธันวาคม 2564 เวลา 21.30 น.





เตรียมการ การให้บริการวัคซีนในเด็ก 5-11 ปี

Whitelist v12 ตารางที่ 1 รายชื่อกลุ่มเป้าหมาย อายุ 5 - 11 ปี

โรงเรียน อำเภอ

ครูผู้ประสานงาน เบอร์โทรศัพท์มือถือ

ลำดับ	กลุ่มเป้าหมาย	ประเภทกลุ่มเป้าหมาย	จังหวัด	อำเภอ	ตำบล	หมู่ที่	ชื่อสถานบริการที่ให้บริการฉีดวัคซีน	กลุ่มที่ 5 ประชาชนทั่วไป						ประสงค์รับวัคซีน	ชื่อ-นามสกุล ผู้ปกครอง	เบอร์โทรศัพท์มือถือผู้ปกครอง	
								คำนำหน้าชื่อ	ชื่อ	นามสกุล	เพศ	วันเกิด	ID (เลข13 หลักบัตรประชาชน)				เบอร์โทรศัพท์มือถือ
1	5-ประชาชนทั่วไป	503 นักเรียน อายุ 5-11 ปี	70 ราชบุรี	01 เมืองราชบุรี	07 คู่งกระถิน	3	โรงพยาบาลราชบุรี	เด็กหญิง	xxx	xxx	หญิง	22/6/2551			1 รับ		

Whitelist

Province

Amphur

Tambon

LUP

Changelog



Happy New Year 2022



สำนักงานสาธารณสุขจังหวัดราชบุรี

มาตรการควบคุมป้องกันการแพร่ระบาดของเทศกาลปีใหม่จังหวัดราชบุรี



กลับบ้านปลอดภัยโควิด-19 (COVID FREE – BACK HOME)
ตรวจ ATK ก่อนกลับบ้าน ไม่นำ COVID ไปติดครอบครัว
ฉีดวัคซีนโควิด-19 ครบทุกคน



เที่ยวปีใหม่ห่างไกลโควิด-19

1.ปฏิบัติตามมาตรการ COVID FREE SETTING
มาตรการตามประกาศของคณะกรรมการควบคุมโรคติดต่อ
(สถานบริการ ร้านอาหาร สถานที่ท่องเที่ยว)

2.ปฏิบัติตามมาตรการ UNIVERSAL PREVENTION

3.ตรวจ ATK ก่อนร่วมงาน

4.ฉีดวัคซีนโควิด-19 ครบทุกคน



กลับมาทำงานปลอดโควิด-19

ตรวจ ATK วันแรกที่กลับมาถึง และ
ตรวจซ้ำในอีก 5 วัน

ปีใหม่ไม่ประมาท การ์ดอย่าตก

อยู่ห่างกัน หมั่นล้างมือ แมสต้องใส่

หลีกเลี่ยงเทศกาล โรงงาน โรงเรียนฯลฯ ไม่ระบาศ

ราชบุรีร่วมมือ ชีวิตวิถีใหม่ ห่างไกลโควิด-19

