

สถานการณ์โรคติดเชื้อไวรัสโคโรนา 2019

COVID-19

สำนักงานสาธารณสุขจังหวัดราชบุรี

30 ธันวาคม 2564





สถานการณ์ COVID-19 ทั่วโลก 220 ประเทศ 2 เขตบริหารพิเศษ 2 เรือสำราญ

Confirmed

283,070,246

1,135,805

Severe

88,979

183 (0.03%)

Recovered

251,727,166

633,695 (88.93%)

Deaths

5,429,791

6,044 (1.92%)

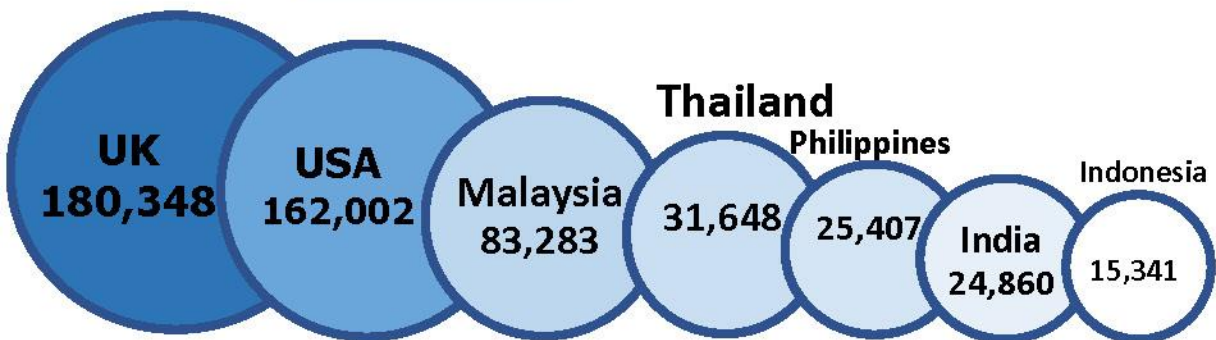
#	PLACES	CONFIRMED	NEW CASES	DEATHS	NEW DEATHS	New deaths : New cases
1	USA	54,090,539	267,199	841,671	1,515	0.57%
2	India	34,808,067	8,376	480,320	30	0.36%
3	Brazil	22,254,706	8,430	618,705	130	1.54%
4	UK	12,338,676	129,471	148,021	18	0.01%
5	Russia	10,437,152	21,922	306,090	935	4.27%
6	Turkey	9,365,399	32,176	81,917	184	0.57%
7	France	9,326,258	179,807	123,188	290	0.16%
8	Germany	7,058,770	30,402	111,752	448	1.47%
9	Iran	6,188,857	2,128	131,474	40	1.88%
10	Spain	6,032,297	99,671	89,253	114	0.11%

#	PLACES	CONFIRMED	NEW CASES	DEATHS	NEW DEATHS	New deaths : New cases
11	Italy	5,756,412	78,313	136,955	175	0.22%
12	Argentina	5,514,207	33,902	117,085	19	0.06%
13	Colombia	5,132,277	4,306	129,833	35	0.81%
14	Indonesia	4,262,157	278	144,071	8	2.88%
15	Poland	4,064,715	9,843	94,914	549	5.58%
16	Mexico	3,951,946	943	298,819	42	4.45%
17	Ukraine	3,649,236	2,248	95,105	134	5.96%
18	South Africa	3,424,534	7,216	90,854	25	0.35%
19	Netherlands	3,085,553	9,111	20,803	75	0.82%
20	Philippines	2,839,111	421	51,213	2	0.48%



ประเทศในเอเชียพบผู้ป่วยลดลง

อัตราป่วย ต่อประชากร 1 ล้านคน



อัตราตาย ต่อประชากร 1 ล้านคน



#	PLACES	CONFIRMED	NEW CASES	DEATHS	NEW DEATHS	New deaths : New cases
2	India	34,808,067	8,376	480,320	30	0.36%
14	Indonesia	4,262,157	278	144,071	8	2.88%
20	Philippines	2,839,111	421	51,213	2	0.48%
21	Malaysia	2,746,833	2,897	31,392	23	0.79%
24	Thailand	2,217,287	2,575	21,647	17	0.66%
30	Japan	1,732,007	218	18,387	0	0.00%
31	Vietnam	1,680,985	14,440	31,632	214	1.48%
32	Bangladesh	1,584,023	397	28,062	1	0.25%
36	Pakistan	1,294,031	316	28,912	3	0.95%
58	S. Korea	615,532	3,862	5,346	46	1.19%
65	Myanmar	530,000	187	19,260	3	1.60%
88	Singapore	278,409	365	825	0	0.00%
110	Cambodia	120,469	5	3,010	1	20.00%
112	Laos	107,740	962	342	14	1.46%
113	China	101,486	209	4,636	0	0.00%
167	Brunei	15,461	3	98	0	0.00%



ศูนย์ข้อมูล
COVID-19
กรมประชาสัมพันธ์

สถานการณ์ COVID-19 ในประเทศไทย

30 ธันวาคม 2564

หายป่วยวันนี้

+3,115

ติดเชื้อเพิ่มวันนี้

+3,037

ผู้ติดเชื้อใหม่
+2,956

เรือนจำ / ที่ต้องขัง
+81

ตั้งแต่ 1 เมษายน 2564 หายป่วยสะสม

2,137,827

ป่วยสะสม ตั้งแต่ 1 เมษายน 2564

2,191,461

กำลังรักษา

33,399

เสียชีวิตเพิ่ม

25



จำนวนผู้ติดเชื้อโควิดในประเทศไทยใหม่ และสะสม วันที่ 1 เม.ย. 64 – 29 ธ.ค. 64 เวลา 01:00

ที่	จังหวัด	1 เม.ย. – 22 ธ.ค.	23-ธ.ค.	24-ธ.ค.	25-ธ.ค.	26-ธ.ค.	27-ธ.ค.	28-ธ.ค.	29-ธ.ค.	รวม(ราย)
รวม		2,165,953	2,883	2,616	2,703	2,472	2,345	2,210	2,459	2,183,641
1	กรุงเทพมหานคร	436,460	432	411	451	414	427	392	358	439,345
2	สมุทรปราการ	131,405	171	87	116	79	88	76	84	132,106
3	ชลบุรี	111,138	182	175	192	179	138	214	191	112,409
4	สมุทรสาคร	94,447	14	23	28	20	29	13	27	94,601
5	เรือ่นจำฯ	86,741	53	58	57	23	18	54	40	87,044
6	สงขลา	64,915	86	85	73	49	53	32	62	65,355
7	นนทบุรี	60,545	46	43	32	42	36	19	30	60,793
8	ยะลา	48,309	39	42	29	35	29	16	27	48,526
9	ปัตตานี	48,027	65	52	37	33	35	19	24	48,292
10	นครศรีธรรมราช	46,537	227	144	182	144	150	143	63	47,590
11	ระยอง	45,790	62	43	46	33	47	27	17	46,065
12	ราชบุรี	41,989	27	60	36	27	23	27	24	42,213
13	นราธิวาส	42,027	16	18	14	16	17	4	18	42,130
14	ปทุมธานี	40,691	39	41	46	51	44	26	34	40,972
15	ฉะเชิงเทรา	35,497	32	39	45	48	54	33	30	35,778

หมายเหตุ * ปรับข้อมูลจำนวนผู้ติดเชื้อ เฉพาะกลุ่มผู้ติดเชื้อภายในประเทศ ไม่รวมกลุ่มขนส่งสินค้า เป็นับผลการติดเชื้อจากการสอบสวนโรคในระบบรายงาน ในช่วงต้นการระบาดระลอกใหม่ และไม่ับผู้ป่วยในสถานกักกัน



ศูนย์ข้อมูล
COVID-19
กรมประชาสัมพันธ์

สายพันธุ์โควิดพบในไทย

หลังเปิดประเทศ

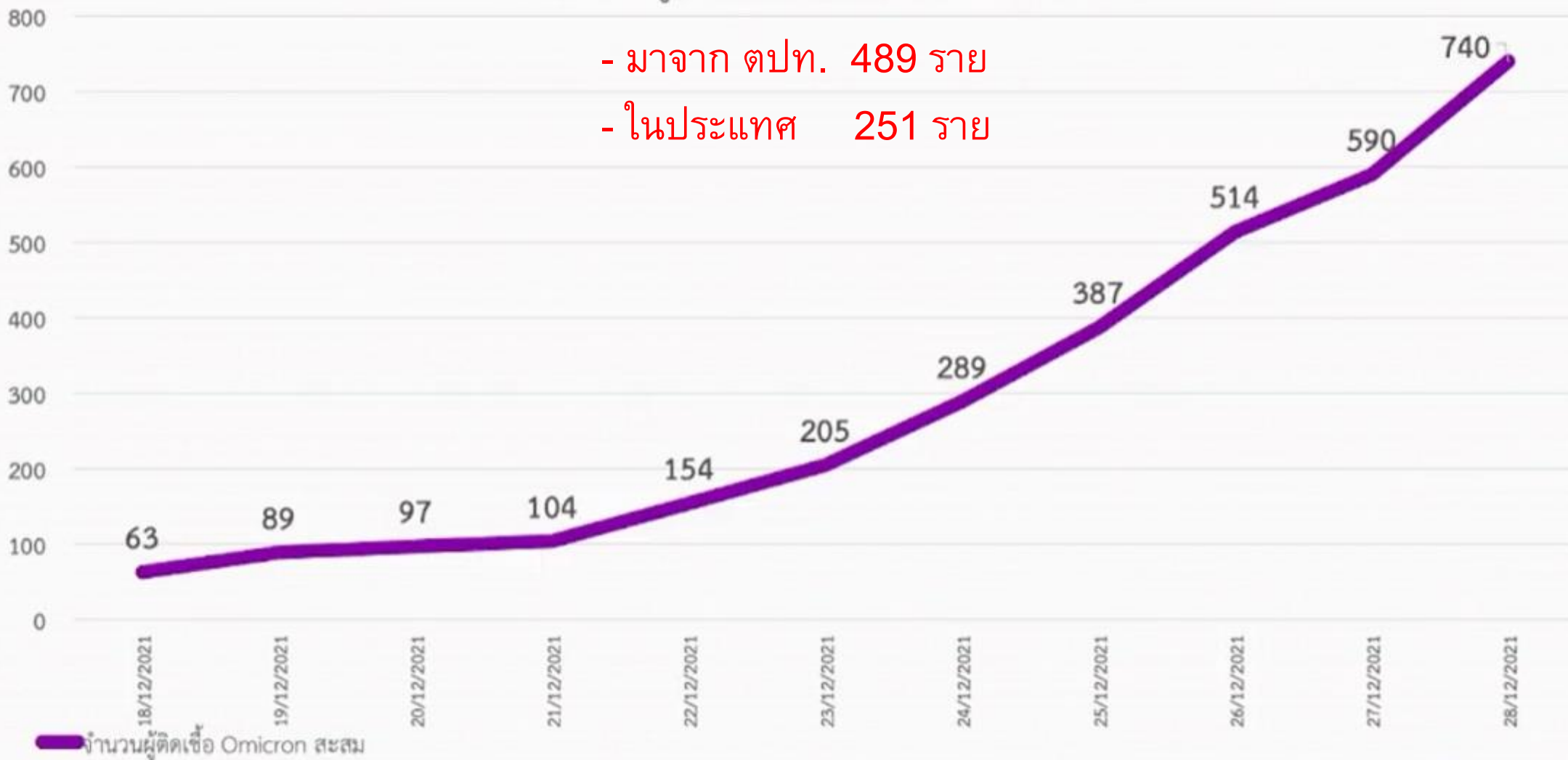
(ข้อมูลวันที่ 1 พ.ย. - 28 ธ.ค. 64)

- 1 Delta WU 90.94%
- 2 Omicron WU 8.91%
- 3 Alpha WU 0.13%
- 4 Beta WU 0.02%



แนวโน้มจำนวนผู้ติดเชื้อสะสม สายพันธุ์ B.1.1.529 ; Omicron

จำนวนผู้ติดเชื้อ Omicron สะสม (ราย)

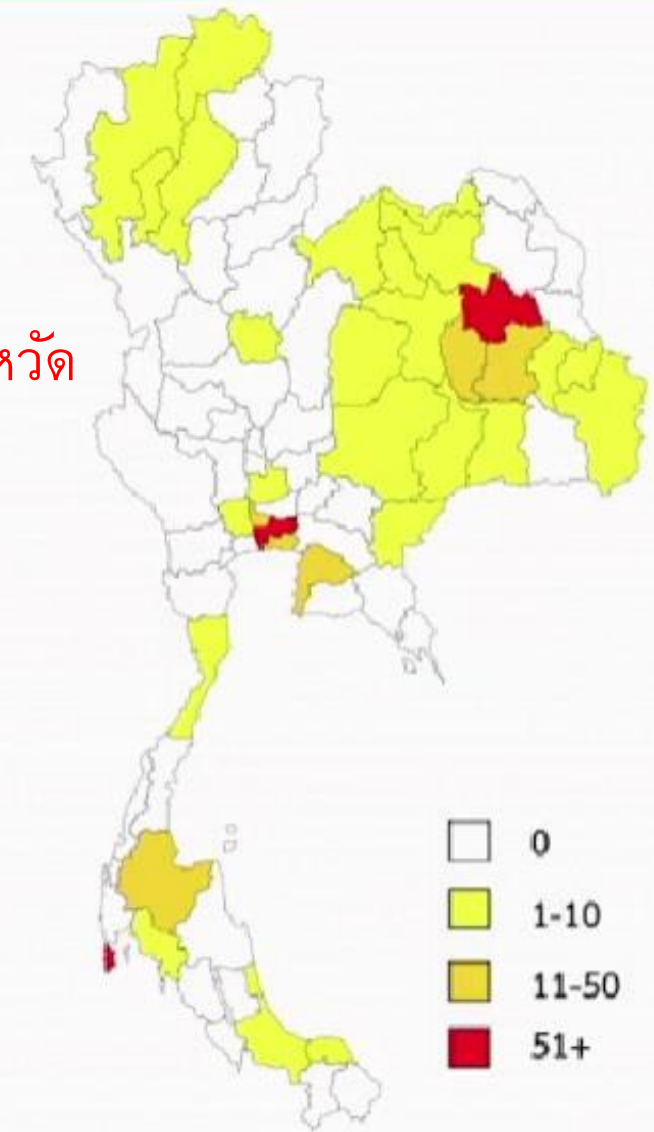




สายพันธุ์ B.1.1.529 ; Omicron

เขตสุขภาพ	จังหวัดของ 4 หน่วยงานที่ส่งตรวจ	จำนวนผู้ติดเชื้อ (ราย)		
		Potentially B.1.1.529 (Omicron)		
		1 พ.ย. - 26 ธ.ค. 64	27-28 ธ.ค. 64	รวม
1	เชียงใหม่	1		1
	เชียงราย	2	3	5
	ลำปาง	0	1	1
	ลำพูน	4		4
3	พิจิตร	0	1	1
4	น่านบุรี	22		22
	พระนครศรีอยุธยา	2		2
5	นครปฐม	1		1
	ประจวบคีรีขันธ์	3		3
6	ชลบุรี	7	11	18
	สมุทรปราการ	23	14	37
	สระบุรี	0	1	1
7	กาฬสินธุ์	77	44	121
	ขอนแก่น	4	8	12
	มหาสารคาม	11	31	42
	ร้อยเอ็ด	35	15	50
8	เลย	2		2
	หนองคาย	0	4	4
	หนองบัวลำภู	1		1
	อุดรธานี	3		3
9	ชัยภูมิ	0	1	1
	นครราชสีมา	0	2	2
	บุรีรัมย์	1		1
	สุรินทร์	3		3
10	มหาสารคาม	0	1	1
	ยโสธร	0	1	1
11	อุบลราชธานี	1	3	4
	กระบี่	2	1	3
	ภูเก็ต	56	36	92
12	สุราษฎร์ธานี	12	7	19
	ปัตตานี	4		4
13	สงขลา	1		1
13	กรุงเทพมหานคร	236	41	277
รวมทั้งสิ้น		514	226	740

- 33 จังหวัด



ข้อมูล ณ 28 ธันวาคม 2564 เวลา 22.00.น.



รายละเอียดเคส สายพันธุ์ B.1.1.529 ; Omicron จากกลุ่มอื่นๆ ในประเทศ

เขตสุขภาพ	จังหวัด	จำนวนผู้ติดเชื้อ	ประวัติเสี่ยง
1	เชียงใหม่	1	สัมผัสผู้ติดเชื้อ Omicron
		4	
7	กาฬสินธุ์ ขอนแก่น มหาสารคาม ร้อยเอ็ด	119	เป็นพนักงานเสิร์ฟและคนที่มารับประทานอาหาร สถานที่เดียวกับ ผู้ติดเชื้อที่กลับจากเบลเยียม สัมผัสเคสยืนยัน คลัสเตอร์กาฬสินธุ์
		12	
		42	
		50	
8	อุตรธานี เลย หนองคาย หนองบัวลำภู	3	สัมผัสผู้ติดเชื้อ Omicron ที่เดินทางกลับจากประเทศเบลเยียม สัมผัสเคสยืนยัน Omicron ที่ กทม. สัมผัสเคสยืนยัน สัมผัสเคสยืนยัน คลัสเตอร์กาฬสินธุ์
		2	
		2	
		1	
9	สุรินทร์ ชัยภูมิ	1	สัมผัสผู้ติดเชื้อ Omicron ที่เดินทางกลับจากประเทศแคนาดา เดินทางไปพื้นที่เสี่ยง ชลบุรี กาฬสินธุ์
		1	
10	อุบลราชธานี มุกดาหาร ยโสธร	3	กลับจากพื้นที่เสี่ยง ไปสังสรรค์ร้านดื่มกลางคืน กลับจากพื้นที่เสี่ยง ไปสังสรรค์ร้านดื่มกลางคืน สัมผัสเคสยืนยัน คลัสเตอร์กาฬสินธุ์
		1	
		1	
11	ภูเก็ต กระบี่	2	HRC สัมผัสผู้ติดเชื้อ Omicron
		1	
12	ปัตตานี	3	สัมผัสผู้ติดเชื้อที่เดินทางกลับจากแสวงบุญ ประเทศซาอุดีอาระเบีย
13	กรุงเทพฯ	2	สัมผัสผู้ติดเชื้อที่เป็นสามี ประกอบอาชีพนักบิน เดินทางมาจากประเทศไนจีเรีย เจ้าหน้าที่วีรูด เดินทางไปประชุมหลายจังหวัด

ติดในประเทศ 19 จังหวัด



สถานการณ์การระบาด Cluster สงสัย Omicron จ.กาฬสินธุ์

จ.มหาสารคาม

❖ ร้าน A

❖ Bar B จ.ร้อยเอ็ด

❖ ร้านอาหาร C

จ.อุดรธานี 1 ราย (ลูกเขย)

จ.กาฬสินธุ์

คอนเสิร์ตหาด
แสงจันทร์
อ.สหัสขันธ์

Index case 2 ราย

คอนเสิร์ต
ตุ้มโฮม

ตลาดโรงสี

Bar K

Bar S

ร้าน P

Bar Q

อ.นามน

ร้าน
ป้ามน้ำมัน

HR ใน
ครอบครัว

อำเภอ 11	ราย
เมืองกาฬสินธุ์	167
ยางตลาด	21
กมลาไสย	11
สมเด็จ	10
สหัสขันธ์	10
นามน	12
หนองกุงศรี	6
ดอนจาน	4
คำม่วง	2
กุฉินารายณ์	2
ร่องคำ	1
สหัสขันธ์	2
รวม	248

จ.ลำพูน 4 ราย

HR

จ.อุบลราชธานี

จ.พิษณุโลก

จ.ลำปาง

จ.เพชรบูรณ์

จ.ขอนแก่น 13 ราย

❖ ติดเชื้อในครอบครัว

❖ สถานบันเทิง

❖ เครื่องบิน 1

จ.ร้อยเอ็ด

❖ BAR-D 103 ราย

จ.หนองบัวลำภู 1 ราย

HR จ.สกลนคร



ระดับความเสี่ยง (Risk) และระดับการเตือนภัยจากโรคโควิด-19 (Alert level) ประเทศไทย ปี 2565

Scaling		อัตราการครองเตียงเหลือง-แดง ผู้ป่วยโควิด-19 เฉลี่ยต่อวัน (รายสัปดาห์)			
อัตราป่วยเฉลี่ยต่อประชากร 100,000 คน/วัน ข้อมูลรายสัปดาห์ (รักษาในโรงพยาบาล)		≤50%	>50% - 80%	>80% - 100%	>100%
	≤5	Very low (เสี่ยงต่ำมาก)	Very low (เสี่ยงต่ำมาก)	Moderate (เสี่ยงปานกลาง)	Substantial (เสี่ยงสูง)
	>5 - 10	Very low (เสี่ยงต่ำมาก)	Low (เสี่ยงต่ำ)	Moderate (เสี่ยงปานกลาง)	High Risk (วิกฤต)
	>10 - 25	Low (เสี่ยงต่ำ)	Low (เสี่ยงต่ำ)	Substantial (เสี่ยงสูง)	High Risk (วิกฤต)
	>25 - 50	Low (เสี่ยงต่ำ)	Moderate (เสี่ยงปานกลาง)	Substantial (เสี่ยงสูง)	High Risk (วิกฤต)
	>50	Moderate (เสี่ยงปานกลาง)	Substantial (เสี่ยงสูง)	High Risk (วิกฤต)	High Risk (วิกฤต)

ระดับความเสี่ยงของสถานการณ์โรคโควิด-19

- Very low (เสี่ยงต่ำมาก)
- Low (เสี่ยงต่ำ)
- Moderate (เสี่ยงปานกลาง)
- Substantial (เสี่ยงสูง)
- High Risk (วิกฤต)

ระดับการเตือนภัยโรคโควิด-19 (Alert Level)

- 1** New Normal (ใช้ชีวิตได้ปกติ)
- 2** Alert (เร่งเฝ้าระวัง คัดกรอง)
- 3** Activated (จำกัดรวมกลุ่ม)
- 4** Considerable (ปิดสถานที่เสี่ยง)
- 5** Restricted (จำกัดการเดินทาง)

ปัจจัยพิจารณาระดับการเตือนภัยจากโรคโควิด-19 (Alert level) ประกอบด้วย

- ระดับความเสี่ยงของสถานการณ์โรคโควิด-19 (ระดับสี)
- ความครอบคลุมของการได้รับวัคซีนครบ 2 เข็ม กลุ่ม 607 : Level 5: <50%, Level 4: 50%-59%, Level 3: 60%-69%
- พบการระบาดแบบ Cluster เกินศักยภาพการควบคุมโรคของพื้นที่ และเกิดขึ้นพร้อมกันหลายจังหวัด/ภูมิภาค



เกณฑ์ระดับความรุนแรงของสถานการณ์โรคโควิด-19 และมาตรการป้องกันควบคุมโรค (ภาพรวมประเทศ) ปี 2565

ระดับ	เกณฑ์ระดับความรุนแรง (สถานการณ์โรค) รายประเด็น	มาตรการป้องกันควบคุมโรค
1	<ul style="list-style-type: none"> พบการระบาดในประเทศประปราย ผู้ติดเชื้อ-ผู้เสียชีวิตมีแนวโน้มลดลง Daily new Infected <5 ต่อปก. 100,000 คน (รายสัปดาห์) อัตราการครองเตียงเหลือง-แดง <50% พบ Cluster (<30 ราย) ประปราย ควบคุมได้ในจังหวัด 	<ul style="list-style-type: none"> สถานประกอบการ สถานบริการเปิดดำเนินการได้ทั้งหมด จัดกิจกรรมที่มีการรวมกลุ่มคนจำนวนมากได้ ภายใต้มาตรการ VUCA ผู้เดินทางเข้าประเทศ ภายใต้มาตรการกักตัว อย่างเคร่งครัด เน้นเฝ้าระวังโรคในกลุ่มผู้เดินทางเข้าประเทศ, HCW, แรงงานต่างด้าวในสถานที่เสี่ยง
2	<ul style="list-style-type: none"> พบการระบาดในประเทศ แบบ Cluster ควบคุมได้ หลายจังหวัด พบผู้ติดเชื้อสายพันธุ์ Variant of Concerns เฉพาะผู้เดินทางจากตปท. Daily new Infected > 5 - 10 ต่อปก. 100,000 คน (รายสัปดาห์) อัตราการครองเตียงเหลือง-แดง <50% พบ Cluster (<30 ราย) ประปราย ควบคุมได้ในจังหวัด 	<ul style="list-style-type: none"> ปิดสถานที่เสี่ยงสูง เช่น สถานบริการ ผับบาร์ จัดกิจกรรมที่มีการรวมกลุ่มคนจำนวนมากได้ ภายใต้มาตรการ VUCA เดินทางเข้าประเทศได้ ภายใต้มาตรการกักตัว/Sandbox/Test & Go อย่างเคร่งครัด เน้นเฝ้าระวังโรคในกลุ่มผู้เดินทางเข้าประเทศ, HCW, แรงงานต่างด้าวในสถานที่เสี่ยง สื่อสารมาตรการป้องกันโรคส่วนบุคคล และมาตรการองค์กรต่อเนื่อง
3	<ul style="list-style-type: none"> พบการระบาดในประเทศ แบบ Cluster และพบผู้ติดเชื้อในชุมชนเพิ่มขึ้น พบผู้ติดเชื้อสายพันธุ์ Variant of Concerns ในประเทศ Daily new Infected > 10 - 25 ต่อปก. 100,000 คน (รายสัปดาห์) พบ Cluster (>30 ราย) ควบคุมได้ในจังหวัด / เชื่อมโยงพื้นที่จังหวัดอื่น 	<ul style="list-style-type: none"> ปิดสถานที่เสี่ยงสูง แหล่งโรค เฉพาะพื้นที่ เช่น ร้านอาหารชายสุรา ผับบาร์ จำกัดการจัดกิจกรรมที่มีการรวมกลุ่มคนจำนวนมาก ตามความรุนแรงของพื้นที่ เดินทางเข้าประเทศได้ ภายใต้มาตรการกักตัว/Sandbox อย่างเคร่งครัด เน้นควบคุมโรคในชุมชน ค้นหาเชิงรุก เร่งฉีดวัคซีนกลุ่มเสี่ยงสูงในพื้นที่ระบาด
4	<ul style="list-style-type: none"> พบการระบาดเป็นวงกว้างในประเทศ ไม่สามารถหาแหล่งโรคได้ พบผู้ป่วยอาการหนักจำนวนมาก เตียงยังรองรับได้ (Bed occupied 81%-100%) Daily new Infected > 25 - 50 ต่อปก. 100,000 คน (รายสัปดาห์) พบ Cluster (>30 ราย) เชื่อมโยงพื้นที่จังหวัดอื่น ควบคุมไม่ได้ใน 28 วัน 	<ul style="list-style-type: none"> ปิดกิจกรรม/สถานที่เสี่ยง เพื่อลดการระบาดของโรค เช่น สถานบริการ ผับบาร์ ห้าง งดการจัดกิจกรรมที่มีการรวมกลุ่มคน ตามความรุนแรงของพื้นที่ เช่น คอนเสิร์ต แข่งกีฬา จำกัดการเดินทางเข้า และในประเทศ ภายใต้มาตรการกักตัว อย่างเคร่งครัด เพิ่มการเฝ้าระวังโรคในกลุ่มเสี่ยง และเพิ่มศักยภาพการรักษา และการควบคุมโรค
5	<ul style="list-style-type: none"> พบการระบาดเป็นวงกว้างในประเทศ ไม่สามารถควบคุมการระบาดได้ พบผู้ป่วยอาการหนักจำนวนมาก เกินศักยภาพของเตียงที่จะรองรับได้ (>100%) Daily new Infected > 50 ต่อปก. 100,000 คน (รายสัปดาห์) พบ Cluster (>30 ราย) เชื่อมโยงพื้นที่จังหวัดอื่น ควบคุมไม่ได้ 	<ul style="list-style-type: none"> จำกัดเดินทางเข้า และในประเทศ Curfew ตามความรุนแรงของสถานการณ์ ปิดสถานที่เสี่ยง เพิ่มศักยภาพการรักษา และมาตรการดูแลรักษาในระบบ HI บังคับใช้กฎหมาย เน้นมาตรการป้องกันส่วนบุคคล และกำกับติดตามมาตรการองค์กร เร่งฉีดวัคซีนในกลุ่มเสี่ยง ในพื้นที่ระบาด



ระดับการเตือนภัยจากโรคโควิด-19 และคำแนะนำประชาชน สถานประกอบการ ปี 2565

ปัจจัยเสี่ยง	คำแนะนำสำหรับประชาชน และสถานประกอบการ				
	ระดับ 1	ระดับ 2	ระดับ 3	ระดับ 4	ระดับ 5
<ul style="list-style-type: none"> ไปสถานที่เสี่ยง 	<p>ใช้บริการได้ทุกแห่ง แบบ Covid-Free</p>	<ul style="list-style-type: none"> งดเข้าสถานบริการ เลี่ยงเข้าสถานที่ระบบปิด เลี่ยงทานอาหาร ดื่มสุราร่วมกับผู้อื่น หากจำเป็นไปสถานที่แออัด ปฏิบัติตาม UP 		<ul style="list-style-type: none"> งดเข้าสถานที่เสี่ยง : ร้านอาหารปรับอากาศ งดทานอาหารร่วม-ดื่มสุราในร้าน เลี่ยงไปซื้อของที่มีคนจำนวนมาก : ตลาด ห้าง 	
<ul style="list-style-type: none"> ร่วมกิจกรรมที่มีคนจำนวนมาก 	<p>ร่วมกิจกรรมได้แบบ Smart living</p>	<ul style="list-style-type: none"> เลี่ยงร่วมกิจกรรมที่รวมกลุ่มเกิน 1,000 คน/ตามเกณฑ์ฯ 	<ul style="list-style-type: none"> เลี่ยงร่วมกิจกรรมที่มีการรวมกลุ่มเกิน 200 คน/ตามเกณฑ์ 	<ul style="list-style-type: none"> เลี่ยงใกล้ชิดผู้อื่นนอกบ้าน/งดร่วมกิจกรรมกลุ่มตามเกณฑ์ฯ 	<ul style="list-style-type: none"> งดรวมกลุ่ม >5 คน งดใกล้ชิดกันที่บ้าน (ผู้ที่ไม่ได้รับวัคซีน)
<ul style="list-style-type: none"> เดินทางข้ามพื้นที่/ข้ามจังหวัด 	<p>เน้นใช้ขนส่งสาธารณะ ที่ให้บริการในรูปแบบ Covid-Free</p>		<p>เลี่ยงเดินทางขนส่งสาธารณะที่แออัด, WFH 20%-50%</p>	<p>WFH 50%-80%, ชะลอการเดินทางข้ามจังหวัด หากจำเป็นใช้รถส่วนตัว</p>	<p>งดออกนอกบ้าน หากจำเป็นให้ใช้รถส่วนตัว และคัดกรอง</p>
<ul style="list-style-type: none"> ปฏิบัติตามมาตรการ UP 	<p>เน้นสวมหน้ากาก 100%</p>				
<ul style="list-style-type: none"> เดินทางออก-เข้าประเทศ 	<ul style="list-style-type: none"> เน้นปฏิบัติ UP ขณะเดินทาง-พำนักตปท. เข้าประเทศ : คัดกรองใน Test & Go / HQ งดเดินทาง-ร่วมกิจกรรมที่มีคนจำนวนมากอย่างน้อย 1 สัปดาห์ 		<ul style="list-style-type: none"> ชะลอไปต่างประเทศ เข้าประเทศ : กักตัวใน Sandbox/AQ 	<ul style="list-style-type: none"> เลี่ยงไปต่างประเทศ เข้าประเทศ : กักตัว ในระบบ AQ 	<ul style="list-style-type: none"> งดไปต่างประเทศ เข้าประเทศ : กักตัว ในระบบ AQ

มาตรการเฝ้าระวังป้องกันโควิด-19 โอมิครอน (Omicron) จังหวัดราชบุรี

1. ประชาสัมพันธ์ / เร่งรัด ผู้ที่ยังไม่ได้รับวัคซีน โดยเฉพาะกลุ่ม 608 มารับวัคซีนโดยด่วน รวมทั้งการฉีด **Booster dose** ตามเกณฑ์ เห็นความครอบคลุมวัคซีนในกลุ่ม 608 > 90%
2. เพิ่มเกณฑ์ส่งตรวจสายพันธุ์ ขอเพิ่มกรณีเจอคลัสเตอร์แปลก ๆ หรือที่อาจเกี่ยวข้องกับชาวต่างชาติ และชาวต่างชาติที่อยู่ในจังหวัดราชบุรีที่ป่วยเป็นโควิด-19 (ไม่รวม 3 สัญชาติ)
3. ให้ ผู้นำท้องถิ่น/อสม./รพ.สต./รพ. มีการสอบถามหาผู้ที่กลับจากทำพิธีอวมเลาะห์หรือผู้ที่ได้พบปะกับคนที่กลับมาจากพิธีอวมเลาะห์หรือไม่ ถ้ามีให้แยกกักตัว 14 วัน (แม้ว่า จะผ่าน T&G มาแล้วก็ตาม)
4. ให้ ผู้นำท้องถิ่น/อสม./รพ.สต./รพ. ตรวจสอบคนไทยที่เดินทางกลับมาจากต่างประเทศให้รีบไป รพ. เพื่อตรวจโควิด-19 อีกครั้ง และขอความร่วมมือกักตัวจนครบ 14 วัน
5. กรณีพบผู้ป่วยโอมิครอนรายใหม่ในจังหวัดให้สอบสวนทุกรายอย่างละเอียด / กัก HRC อย่างถูกต้อง และรัดกุม 14 วัน
6. เน้นมาตรการ **COVID Free Setting**
7. ติดตามสถานการณ์โอมิครอนจากในประเทศและต่างประเทศ อย่างใกล้ชิด
8. ขอความร่วมมืองดเดินทางไปต่างประเทศ

1. เฝ้าระวังในสถานบริการ ARI คลินิก , PUI ใน รพ.
2. เตรียมความพร้อม รองรับผู้ป่วย (HI คุณภาพ , CI)
3. Update Coward จำนวนเตียงระดับ 2 , 3

สถานการณ์ โรคติดเชื้อไวรัสโคโรนา 2019 (COVID-19)

จังหวัดราชบุรี ระลอกใหม่ **เมษายน**

ณ 30 ธ.ค 2564

+26

* New Case	5 ราย	(19.2 %)
* HRC	21 ราย	(80.8 %)
ในระบบ		
* ในระบบ	20 ราย	(76.9 %)
* Walk in	4 ราย	(15.3%)
* ACF	2 ราย	(7.6 %)

ระลอกใหม่ **เมษายน**
42,239 ราย
 ทั้งหมด
42,290 ราย

รักษาหาย
41,301 ราย
 รักษาหายสะสม
41,352 ราย

ยังคงรักษา
537 ราย
 เสียชีวิต
401 ราย

* บ้าน 19 ราย (73.1 %)

* ชุมชน 2 ราย (7.6 %)

* องค์กร/หน่วยงาน 4 ราย (15.3 %)

* อื่น ๆ 1 ราย (3.8 %)

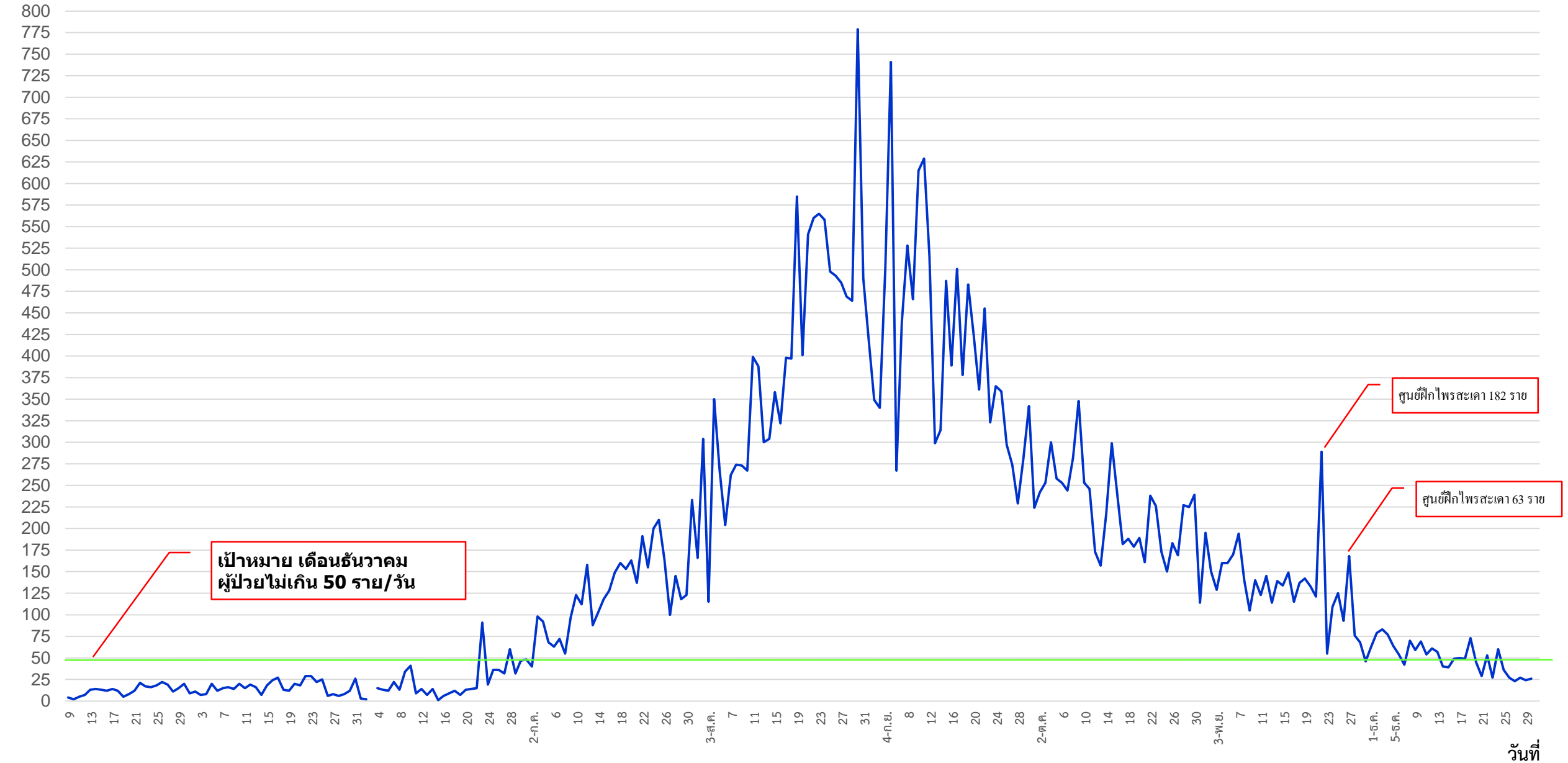
New Case

บ้านโป่ง	1 ราย
เมือง	1 ราย
บางแพ	1 ราย
ดำเนินสะดวก	1 ราย
บ้านคา	1 ราย
รวม	5 ราย

จำนวนผู้ป่วย ที่ได้อยู่ใน เกณฑ์รับ วัคซีน	การฉีดวัคซีนผู้ป่วยวันนี้ (ราย)						รวม ผู้ป่วยที่ ได้รับ วัคซีน	ร้อยละ	ผู้ป่วย ที่ไม่ได้ รับ วัคซีน	ร้อยละ
	1 เข็ม	ร้อยละ	2 เข็ม	ร้อยละ	3 เข็ม	ร้อยละ				
20	1	5	11	55	0	0	12	60	8	40

จำนวนผู้ป่วยโควิด-19 ระลอกใหม่เมษายน จำแนกตามวันรายงาน จังหวัดราชบุรี

จำนวน



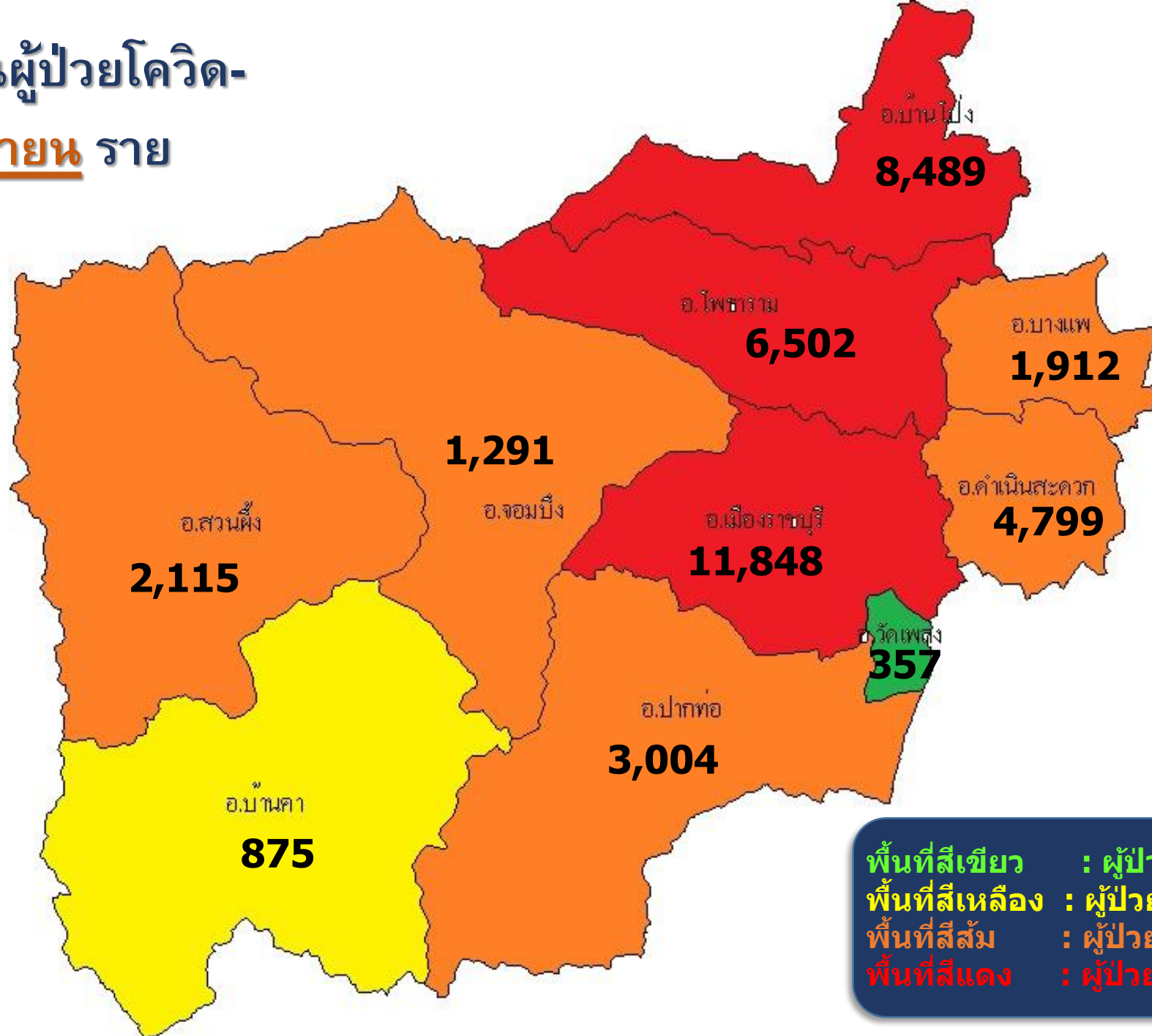
จำนวนผู้ป่วยโควิด-19 ระลอกใหม่เมษายน รายอำเภอ

ลำดับ	อำเภอ	1 เม.ย.- 23 ธ.ค.	24 ธ.ค.	25 ธ.ค.	26 ธ.ค.	27 ธ.ค.	28 ธ.ค.	29 ธ.ค.	30 ธ.ค.	รวม
1	เมือง	11,787	13	18	5	9	11	1	4	11,848
2	บ้านโป่ง	8,429	9	6	11	5	12	12	5	8,489
3	โพธาราม	6,485	6	1	1	1	0	7	1	6,502
4	ดำเนินสะดวก	4,788	2	3	3	1	0	0	2	4,799
5	ปากท่อ	3,001	0	1	0	1	0	1	0	3,004
6	สวนผึ้ง	2,107	3	2	0	2	1	0	0	2,115
7	บางแพ	1,902	1	1	1	0	0	1	6	1,912
8	จอมบึง	1,260	18	0	3	3	3	2	2	1,291
9	บ้านคา	863	6	3	0	1	0	0	2	875
10	วัดเพลง	352	0	1	0	0	0	0	4	357
	ตจว.	1,047	2	0	3	0	0	0	0	1,052
	รวม	42,016	60	36	27	23	27	24	26	42,239

จำนวนผู้ป่วยโควิด-19 ระลอกใหม่เมษายน รายอำเภอ

ลำดับ	อำเภอ	เม.ย.	พ.ค.	มี.ย.	ก.ค.	ส.ค.	ก.ย.	ต.ค.	พ.ย.	ธ.ค.	รวม
1	เมือง	105	160	201	1,508	3,737	3,140	1,631	950	431	11,848
2	บ้านโป่ง	45	82	177	585	2,400	2,897	1,457	529	334	8,489
3	โพธาราม	52	90	71	413	2,527	2,015	830	388	110	6,502
4	ดำเนินสะดวก	23	19	30	519	1,286	1,702	820	314	86	4,799
5	ปากท่อ	15	85	57	224	407	1,046	586	479	105	3,004
6	สวนผึ้ง	1	2	6	79	240	226	657	725	181	2,115
7	บางแพ	20	6	9	147	542	640	339	160	47	1,912
8	จอมบึง	7	19	4	39	399	236	254	224	92	1,291
9	บ้านคา	0	14	6	51	311	171	103	159	61	875
10	วัดเพลง	0	2	18	15	80	119	33	56	32	357
	ตจว.	12	13	53	283	307	141	124	40	35	1,052
	รวม	280	492	632	3,863	12,236	12,370	6,833	4,024	1,509	42,239
	ผู้ป่วยเพิ่ม/ลด รายเดือน	-	เพิ่ม 1.7 เท่า	เพิ่ม 1.3 เท่า	เพิ่ม 6.1 เท่า	เพิ่ม 3.1 เท่า	เพิ่ม 134 คน	ลด 1.8 เท่า	ลด 1.6 เท่า	ลด 1.6 เท่า	

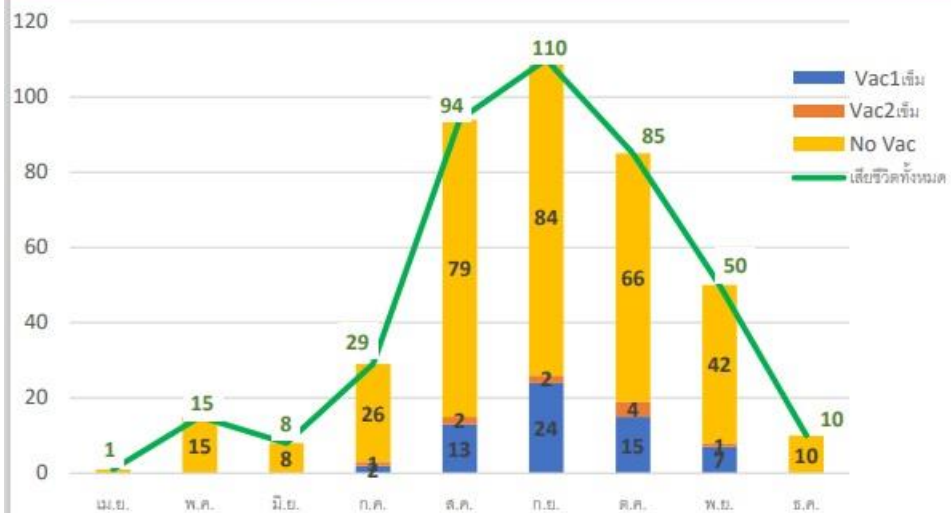
แผนที่แสดงจำนวนผู้ป่วยโควิด-
19 ระลอกใหม่ เมษายน ราย
อำเภอ



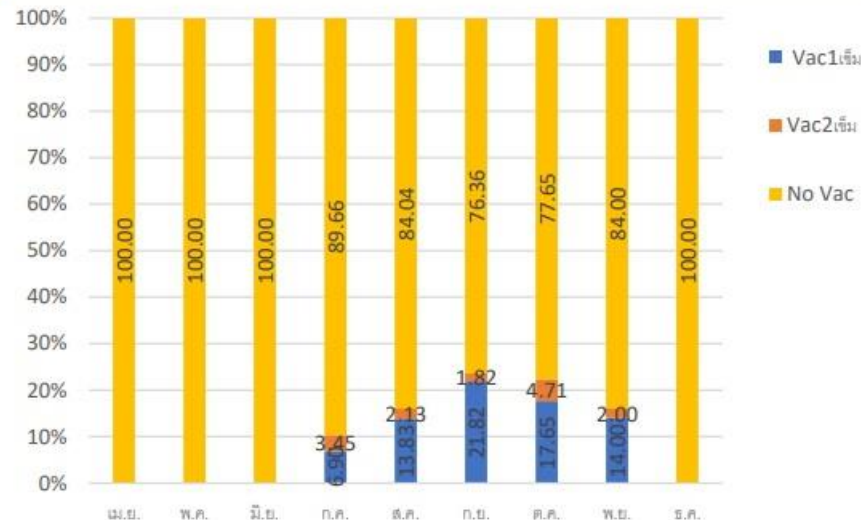
พื้นที่สีเขียว : ผู้ป่วย 1-500 ราย
พื้นที่สีเหลือง : ผู้ป่วย 501-1000 ราย
พื้นที่สีส้ม : ผู้ป่วย 1001-5000 ราย
พื้นที่สีแดง : ผู้ป่วย >5000 ราย

ผู้ป่วย COVID-19 เสียชีวิตสะสม ณ วันที่ 29 ธันวาคม 64

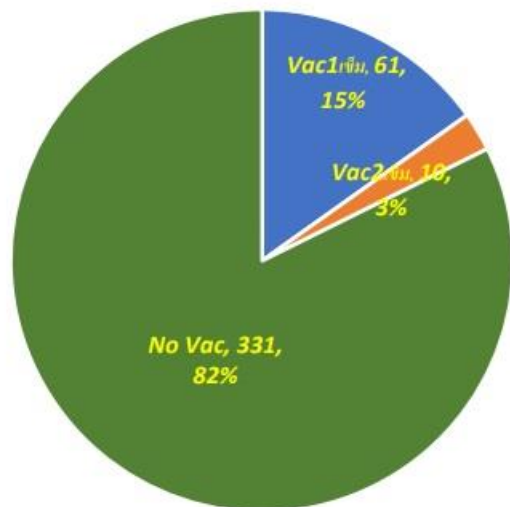
จำนวนผู้ป่วย COVID-19 เสียชีวิต แยกตามประวัติวัคซีน



สัดส่วนผู้เสียชีวิตตามประวัติวัคซีนรายเดือน

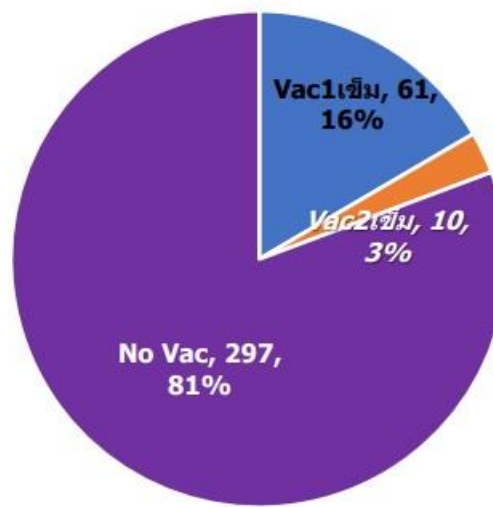


ผู้ป่วยเสียชีวิตสะสมระหว่าง 1 เม.ย. - 29 ธ.ค. 64



เสียชีวิต 402 ราย

ผู้ป่วยเสียชีวิตสะสมระหว่าง 1 ก.ค. - 29 ธ.ค. 64



เสียชีวิต 378 ราย

เหตุการณ์การระบาดโรคติดเชื้อโคโรนา 2019 : บ.อาหารแปรรูป ต.หลุมดิน

การระบาดโรคติดเชื้อโคโรนา 2019 : บ.อาหารแปรรูป

- วันที่ 13 ธ.ค. 64 พบผู้รายแรก แผนก SD ติดจากครอบครัว
- วันที่ 24 ธ.ค. 64 พบผู้รายล่าสุด แผนก SD
- จำนวนผู้ป่วยทั้งหมด รวม 18+3 ราย (SD 9 , NS 7 , VG 1 , MS 1) รักษา รพ.สนาม 13 ราย รพ. 5 ราย
- HRC ในครอบครัว 36 ราย (กักตัวแล้ว) ป่วย 4 ราย , HRC ในที่ทำงาน 13 ราย (กักตัวแล้ว)

การดำเนินงานป้องกันควบคุมโรคและรักษาพยาบาล

- วันที่ 14 ธ.ค. 64 รพ.สต.หลุมดิน ดำเนินการตรวจ ACF 50 คน ผลลบ
- วันที่ 22 ธ.ค. 64 สสอ.เมือง , เทศบาลตำบล , รพ.สต. ลงพื้นที่ ให้ดำเนินการ
 - + วันที่ 23 ธ.ค. 64 ให้ ปิดแผนก SD และ NS 1 วัน พร้อมทั้ง ทำความสะอาด ฆ่าเชื้อโรค
 - + ดำเนินการตรวจ ATK 100% ครั้งแรก วันที่ 24 ธ.ค.64 ครั้งที่ 2 28 ธ.ค. 64
 - + วันที่ 29 ธ.ค.64 ให้ตรวจเอง 2 ม.ค.65 ถ้าได้ผลลบ จึงกลับมาทำงานวันที่ 3 ม.ค. 65
 - + ในรายชื่อ ATK ผลบวก ห้ามปล่อยพนักงานกลับบ้านให้กักต่อที่โรงงาน พร้อมทั้งแจ้งเจ้าหน้าที่ สาธารณสุข และส่งตรวจยืนยันที่รพ.ราชบุรี และส่งเข้าระบบการรักษา
- วันที่ 24 ธ.ค. โรงงานตรวจ ATK 100 % 22 แผนก รวม 860 คน ผล Neg ทั้งหมด
- วันที่ 28 ธ.ค. รพ.ราชบุรี ACF จำนวน 234 ราย พบเชื้อ 3 ราย

ปัจจัยสำคัญในการระบาด

ทำงานในแผนกเดียวกัน เป็นห้องแอร์ และทำงานร่วมกัน อาทิตย์ละ 3-5 วัน วันละ 2-6 ชั่วโมง ส่วนคนที่อยู่นอกแผนก มีการใช้ห้องน้ำ ร่วมกัน และรับประทานอาหารที่เดียวกัน

จำนวนผู้ติดเชื้อ (ราย)

