

สถานการณ์โรคไข้เลือดออก จังหวัดราชบุรี
ประจำสัปดาห์ที่ 50 ปี 2562 (ข้อมูล ณ วันที่ 24 ธันวาคม 2562)
กลุ่มงานควบคุมโรคติดต่อ สำนักงานสาธารณสุขจังหวัดราชบุรี 032-328101-107 ต่อ 410

จังหวัดราชบุรีมีรายงานผู้ป่วยไข้เลือดออกสะสม (รง.506) จำนวน 1,933 ราย อัตราป่วย 228.10 ต่อประชากรแสนคน อันดับที่ 20 ของประเทศ มีรายงานผู้เสียชีวิต 5 ราย ที่ ตำบลอนกรวย 2 ราย , ตำบลท่าไม้ 1 ราย อำเภอดำเนินสะดวก ตำบลวังเย็น 1 ราย อำเภอบางแพ, ตำบลสวนผึ้ง 1 ราย อำเภอสวนผึ้ง

เดือน ธ.ค. มีรายงานผู้ป่วย 37 ราย พบว่าจำนวนยังน้อยมากกว่าค่าเป้าหมายรายเดือน ปี 62 (94 ราย) น้อยกว่าค่ามัธยฐาน (110 ราย) และช่วงเดือนเดียวกันของ ปี 61 (173 ราย)

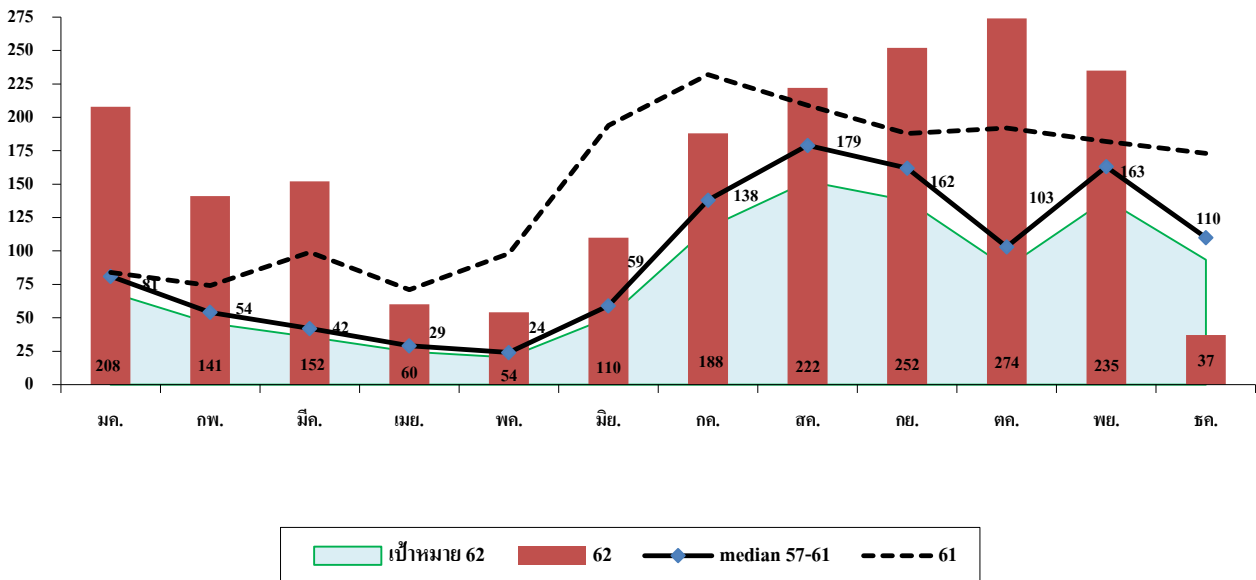
ในรอบ 12 เดือน มีจำนวนผู้ป่วยมากกว่าค่าเป้าหมายรายเดือนสะสม ปี 61 (เป้าหมาย 974 ราย) มากกว่าค่ามัธยฐานทุกเดือนยกเว้นธันวาคม และมากกว่าช่วงเวลาเดียวกันของปี 61 มีผู้ป่วย 1,796 ราย (> 137 ราย)

กลุ่มอายุที่พบมากที่สุด เรียงตามลำดับ คือ กลุ่มอายุ 10-14 ปี อัตราป่วย 889.54 ต่อประชากรแสนคน (444 ราย) , กลุ่มอายุ 5-9 ปี อัตราป่วย 619.99 ต่อประชากรแสนคน (310 ราย) , กลุ่มอายุ 15-24 ปี อัตราป่วย 436.79 ต่อประชากรแสนคน (531 ราย) อาชีพส่วนใหญ่ นักเรียน 981 ราย (ร้อยละ 50.72), รับจ้าง 568 ราย (ร้อยละ 29.37), เด็กในปกครอง 84 ราย (ร้อยละ 4.34)

สถานการณ์ของประเทศ ณ วันที่ 24 ธันวาคม 2562 ผู้ป่วย 126,708 ราย อัตราป่วย 191.11 ต่อประชากรแสนคน ผู้เสียชีวิต 132 ราย 5 อันดับแรก ได้แก่ เชียงราย (425), อุบลราชธานี (403.03) , จันทบุรี (369.2), ระยอง (369.21) นครราชสีมา (354.85)

อันดับเครือข่ายบริการสุขภาพ ที่ 5 นครปฐม 14, ราชบุรี 20, สมุทรสาคร 25, เพชรบุรี 29, สมุทรสงคราม 45, ประจวบฯ 57, กาญจนบุรี 59, สุพรรณบุรี 71

จำนวนผู้ป่วยไข้เลือดออก จังหวัดราชบุรี ปี 2562 เปรียบเทียบค่ามัธยฐาน 5 ปี (2557-2561) และค่าเป้าหมาย 62 (ลด 15% ของค่ามัธยฐาน)



จำแนกผู้ป่วยไข้เลือดออกรายอำเภอ พบว่าอำเภอที่มีอัตราป่วยสะสมสูงสุด ได้แก่ บ้านคา, สวนผึ้ง, บางแพ (452.02, 365.78 , 343.39) ตามลำดับ

ในรอบ 12 เดือน พบว่าทุกอำเภอ มีผู้ป่วยสะสมสูงกว่าค่าเป้าหมาย / มี 7 อำเภอ ที่มีผู้ป่วยสะสมสูงกว่าช่วงเวลาเดียวกันของปีที่ผ่านมา ยกเว้น เมือง, ดำเนินสะดวก, บางแพ

ในเดือน ธ.ค. อำเภอบางแพมีผู้ป่วยสูงกว่าค่าเป้าหมาย / ยังไม่มีอำเภอที่มีผู้ป่วยสูงกว่าช่วงเวลาเดียวกันของปีที่ผ่านมา (ตารางที่1)

ตารางที่1 จำนวน/อัตราป่วย ไข้เลือดออก จำแนกรายอำเภอ จังหวัดราชบุรี ปี 2562 เปรียบเทียบค่าเป้าหมาย

อำเภอ	จำนวนผู้ป่วยไข้เลือดออก รายอำเภอ ปี 2562													ค่าเป้าหมาย ปี 62 (ลด 15 % ของค่ามัธยฐาน)						ปี 61		
	ม.ค.	ก.พ.	มี.ค.	เม.ย.	พ.ค.	มิ.ย.	ก.ค.	ส.ค.	ก.ย.	ต.ค.	พ.ย.	ธ.ค.	รวม	อัตราป่วย	ม.ค.- ก.ย.	ต.ค.	พ.ย.	ธ.ค.	ม.ค.- ธ.ค.	อัตราป่วย	ธ.ค.	ม.ค.- ธ.ค.
เมือง	48	31	34	7	3	6	15	26	29	23	13	0	235	116.91	85	15	16	20	136	67.66	37	273
จอมบึง	14	14	11	4	5	12	33	20	33	20	13	2	181	284.97	46	6	8	6	66	103.91	9	97
2.สวนผึ้ง	8	2	9	3	6	20	39	10	12	11	12	0	132	365.78	35	8	9	9	61	169.59	11	100
ดำเนินฯ	10	14	13	5	3	7	9	5	7	12	9	0	94	101.41	47	4	4	8	63	67.97	9	162
บ้านโป่ง	40	31	29	16	13	22	23	45	71	83	97	16	486	283.68	189	31	30	23	273	159.35	35	465
3.บางแพ	27	17	8	3	3	6	14	19	14	25	10	7	153	343.39	49	5	6	6	66	148.13	38	298
โพธาราม	23	14	34	16	10	18	27	63	65	74	65	10	419	308.93	104	13	9	12	138	101.75	14	246
ปากท่อ	20	7	3	4	0	5	10	12	16	15	8	2	102	153.23	32	7	3	3	45	67.60	10	77
วัดเพลง	9	2	0	0	0	0	0	3	0	3	6	0	23	189.14	4	1	0	0	5	41.12	6	18
1.บ้านคา	9	9	11	2	11	14	18	19	5	8	2	0	108	452.02	40	3	3	3	49	205.08	4	60
จังหวัด	208	141	152	60	54	110	188	222	252	274	235	37	1,933	228.10	653	88	139	94	974	114.94	173	1,796

จำแนกผู้ป่วยไข้เลือดออก ในช่วง 4 สัปดาห์ที่ผ่านมา (wk 46-49) อำเภอที่มีอัตราป่วยสูงสุด ได้แก่ บ้านโป่ง (33.86), โพธาราม (28.02),บางแพ (26.93) โดยพบพื้นที่ระบาดที่อำเภอจอมบึง, บ้านโป่ง, บางแพ, โพธาราม, ปากท่อ, วัดเพลง (ตารางที่ 2)

ตารางที่ 2 จำนวนผู้ป่วยในช่วง 4 สัปดาห์ที่ผ่านมา ตั้งแต่วันที่ 17 พฤศจิกายน - 14 ธันวาคม 2562 (สัปดาห์ 46-49)

อำเภอ	จำนวนผู้ป่วยไข้เลือดออก รายอำเภอ จำแนกรายสัปดาห์ ปี 2562						ค่ามัธยฐาน ปี 57-61 รายอำเภอ จำแนกรายสัปดาห์				
	Wk 46 17-23 พ.ย.	Wk 47 24-30 พ.ย.	Wk 48 1-7 ธ.ค.	Wk 49 8-14 ธ.ค.	รวม (wk 46-49)	อัตรา ป่วย	Wk 46	Wk 47	Wk 48	Wk 49	รวม
	เมือง	4	0	0	0	4	1.99	1	10	4	9
จอมบึง	4	2	2	0	8	12.60	1	2	1	1	5
สวนผึ้ง	2	0	0	0	2	5.54	3	0	3	4	10
ดำเนินฯ	2	2	0	0	4	2.16	2	1	2	2	7
บ้านโป่ง	30	12	10	6	58	33.86	6	3	7	5	21
บางแพ	3	2	4	3	12	26.93	2	3	1	3	9
โพธาราม	13	15	10	0	38	28.02	2	2	4	3	11
ปากท่อ	2	1	1	1	5	7.51	1	1	0	0	2
วัดเพลง	1	0	0	0	1	8.22	0	0	0	0	0
บ้านคา	0	0	0	0	0	0.00	2	1	1	2	6
จังหวัด	61	34	27	10	132	15.58	31	31	28	41	131

- พื้นที่ระบาด ผู้ป่วยมากกว่าค่าเฉลี่ย 5 ปีย้อนหลัง
- พื้นที่เสี่ยง ผู้ป่วยเท่ากับค่าเฉลี่ย 5 ปีย้อนหลัง
- พื้นที่ปกติ ผู้ป่วยน้อยกว่าค่าเฉลี่ย 5 ปีย้อนหลัง