

สถานการณ์โรคไข้เลือดออก จังหวัดราชบุรี
ประจำสัปดาห์ที่ 50 ปี 2561 (ข้อมูล ณ วันที่ 21 ธันวาคม 2561)
กลุ่มงานควบคุมโรคติดต่อ สำนักงานสาธารณสุขจังหวัดราชบุรี 032-326268-71 ต่อ 408-409

จังหวัดราชบุรีมีรายงานผู้ป่วยไข้เลือดออกสะสม (รง.506) จำนวน 1,670 ราย อัตราป่วย 197.34 ต่อประชากรแสนคน อัตราป่วยสะสมเป็นอันดับ 18 ของประเทศ มีรายงานผู้เสียชีวิต 1 ราย พบผู้ป่วยสูงสุดในเดือน ก.ค. จำนวน 231 ราย แนวโน้มผู้ป่วยในเดือนที่ผ่านมายังไม่ลดลง

เดือน ธ.ค. มีรายงานผู้ป่วย 56 ราย จำนวนผู้ป่วยน้อยกว่าค่าเป้าหมายรายเดือน ปี 61 (89 ราย) น้อยกว่าค่ามัธยฐาน (99 ราย) และช่วงเดือนเดียวกันของ ปี 60 (103 ราย)

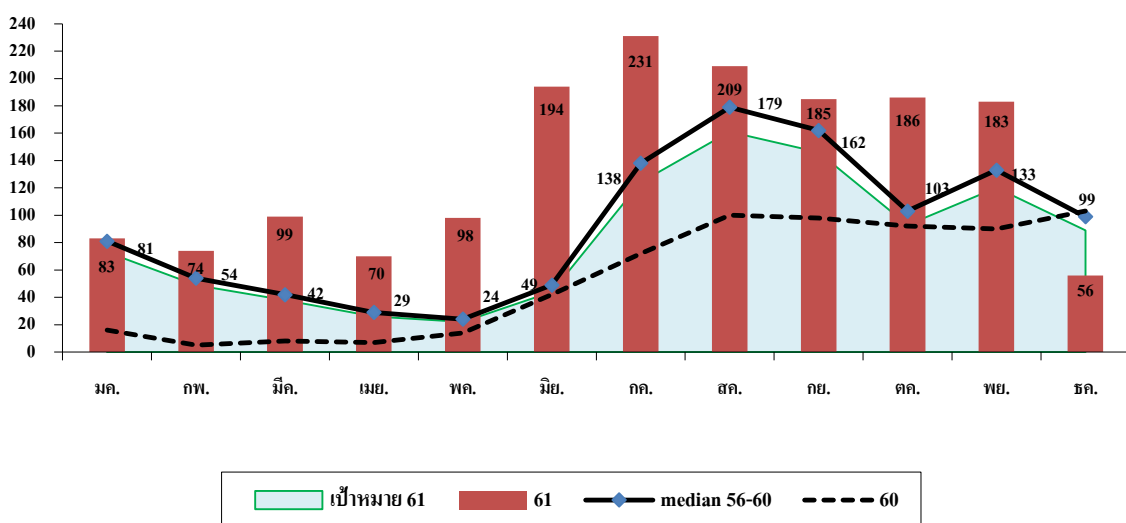
ในรอบ 12 เดือน มีจำนวนผู้ป่วยสะสมเกินค่าเป้าหมายรายเดือน ปี 61 (ม.ค.-ธ.ค. เป้าหมาย 985 ราย) มากกว่าค่ามัธยฐานทุกเดือน (ยกเว้น ธ.ค.) และมากกว่าช่วงเวลาเดียวกันของปี 60 (ผู้ป่วย 647 ราย) ถึง 2.5 เท่า/ผู้ป่วยเพิ่มขึ้น 1,023 ราย

กลุ่มอายุที่พบมากที่สุด เรียงตามลำดับ คือ กลุ่มอายุ 10-14 ปี อัตราป่วย 761.6 ต่อประชากรแสนคน (381 ราย) , กลุ่มอายุ 5-9 ปี อัตราป่วย 468.48 ต่อประชากรแสนคน (235 ราย) , กลุ่มอายุ 15-24 ปี อัตราป่วย 368.64 ต่อประชากรแสนคน (449 ราย) อาชีพส่วนใหญ่ นักเรียน 842 ราย (ร้อยละ 52.6), รับจ้าง 436 ราย (ร้อยละ 27.2), เด็กในปกครอง 78 ราย (ร้อยละ 4.9)

สถานการณ์ของประเทศ ณ 17 ธันวาคม 2561 มีผู้ป่วย 81,489 ราย อัตราป่วย 124.55 ต่อประชากรแสนคน ผู้เสียชีวิต 107 ราย 5 อันดับ ได้แก่ นครปฐม (339.14), นครสวรรค์ (263.81), นครศรีธรรมราช (236.60), นครนายก (232.61), เชียงราย (231.81)

อันดับเครือข่ายบริการสุขภาพ ที่ 5 นครปฐม 1, สมุทรสาคร 7, เพชรบุรี 15, ราชบุรี 18, สุพรรณบุรี 20, สมุทรสงคราม 34, ประจวบฯ 51, กาญจนบุรี 61

จำนวนผู้ป่วยไข้เลือดออก จังหวัดราชบุรี ปี 2561 เปรียบเทียบค่ามัธยฐาน 5 ปี (2556-2560) และค่าเป้าหมาย 61 (ลด 10% ของค่ามัธยฐาน)



จำแนกผู้ป่วยไข้เลือดออกรายอำเภอ พบว่าอำเภอที่มีอัตราป่วยสะสมสูงสุด ได้แก่ บางแพ, สวนผึ้ง, บ้านคา (652.64, 253.94 , 247.83) ตามลำดับ ทุกอำเภอมีผู้ป่วยสะสมสูงกว่าค่าเป้าหมาย 12 เดือน ในเดือน ธ.ค. พบว่าอำเภอบางแพ จอมบึง มีผู้ป่วยสูงกว่าค่าเป้าหมาย (ตารางที่1)

ตารางที่1 จำนวน/อัตราป่วย ไข้เลือดออก จำแนกรายอำเภอ จังหวัดราชบุรี ปี 2561 เปรียบเทียบค่าเป้าหมาย

อำเภอ	จำนวนผู้ป่วยไข้เลือดออก รายอำเภอ ปี 2561						ค่าเป้าหมาย ปี 61 (ลด 10 % ของค้ำยฐาน)						ปี 60	
	ม.ค.- ก.ย.	ต.ค.	พ.ย.	ธ.ค.	รวม	อัตราป่วย	ม.ค.- ก.ย.	ต.ค.	พ.ย.	ธ.ค.	ม.ค.- ธ.ค.	อัตราป่วย	ธ.ค.	ม.ค.- ธ.ค.
เมือง	155	40	46	12	253	126.40	94	16	17	19	146	72.18	15	103
จอมบึง	77	7	4	2	90	142.64	48	9	8	1	66	103.72	7	74
สวนผึ้ง	77	10	3	1	91	253.94	50	9	5	3	67	128.72	18	53
ดำเนินฯ	120	15	17	0	152	163.40	48	5	5	8	66	70.48	10	49
บ้านโป่ง	339	42	33	3	417	243.32	136	28	23	7	194	112.61	15	130
บางแพ	195	23	42	31	291	652.64	35	4	6	4	49	109.55	4	47
โพธาราม	186	35	11	5	237	174.66	80	11	11	10	112	82.01	13	62
ปากท่อ	36	8	24	0	68	102.21	33	8	4	1	46	68.36	1	21
วัดเพลง	9	3	0	0	12	98.76	3	1	1	0	5	36.88	0	0
บ้านคา	51	3	3	2	59	247.83	38	3	3	3	47	187.37	20	108
จังหวัด	1,245	186	183	56	1,670	197.34	683	93	120	89	985	116.86	103	647

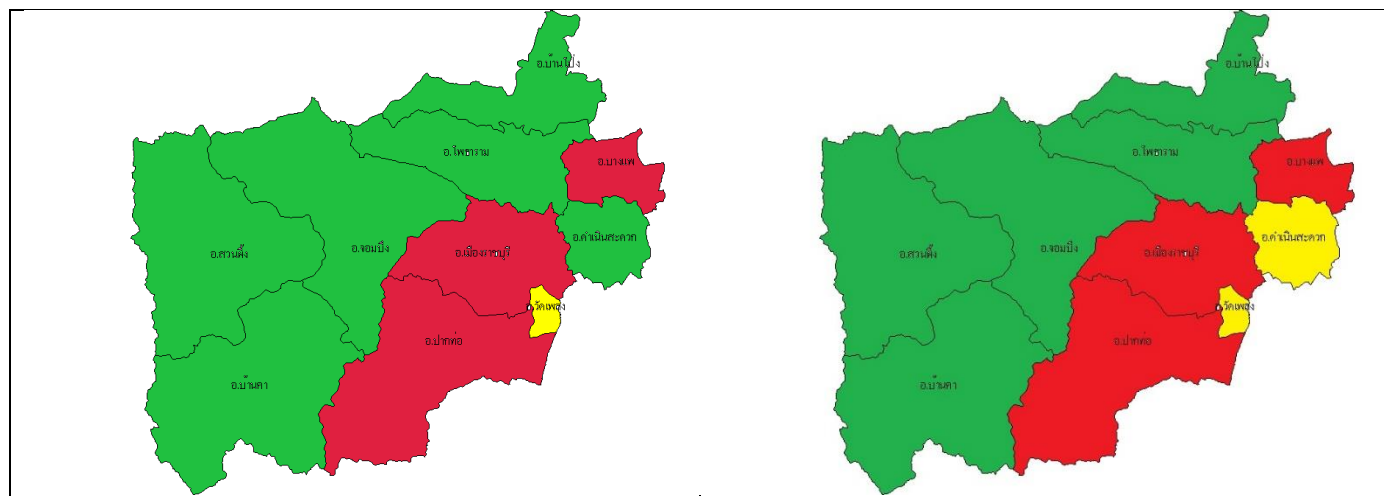
จำแนกผู้ป่วยไข้เลือดออก ในช่วง 4 สัปดาห์ที่ผ่านมา (wk 46-49) อำเภอที่มีอัตราป่วยสูงสุด ได้แก่ บางแพ , ปากท่อ เมือง โดยพบพื้นที่ระบาด จำนวน 3 อำเภอ ได้แก่ เมือง, บางแพ, ปากท่อ (ตารางที่ 2)

ตารางที่ 2 จำนวนผู้ป่วยในช่วง 4 สัปดาห์ที่ผ่านมา ตั้งแต่วันที่ 18 พฤศจิกายน – 15 ธันวาคม 2561 (สัปดาห์ 46-49)

อำเภอ	จำนวนผู้ป่วยไข้เลือดออก รายอำเภอ จำแนกรายสัปดาห์ ปี 2561						ค้ำยฐาน ปี 56-60 รายอำเภอ จำแนกรายสัปดาห์				
	Wk 46 18-24 พ.ย.	Wk 47 25-1 ธ.ค.	Wk 48 2-8 ธ.ค.	Wk 49 9-15 ธ.ค.	รวม (wk 46-49)	อัตรา ป่วย	Wk 46	Wk 47	Wk 48	Wk 49	รวม
เมือง	9	13	5	4	31	15.49	1	6	2	5	14
จอมบึง	1	0	1	1	3	4.75	2	2	1	1	6
สวนผึ้ง	1	0	1	0	2	5.58	3	2	3	4	12
ดำเนินฯ	7	1	0	0	8	8.60	2	1	3	2	8
บ้านโป่ง	6	8	2	0	16	9.34	4	3	7	4	18
บางแพ	6	10	12	13	41	91.95	1	3	1	1	6
โพธาราม	0	0	5	0	5	3.68	2	2	2	2	8
ปากท่อ	10	3	0	0	13	19.54	0	1	0	0	1
วัดเพลง	0	0	0	0	0	0.00	0	0	0	0	0
บ้านคา	0	1	1	1	3	12.60	2	1	1	1	5
จังหวัด	40	36	27	19	122	14.42	31	29	27	24	111

- พื้นที่ระบาด ผู้ป่วยมากกว่าค่าเฉลี่ย 5 ปีย้อนหลัง
- พื้นที่เสี่ยง ผู้ป่วยเท่ากับค่าเฉลี่ย 5 ปีย้อนหลัง
- พื้นที่ปกติ ผู้ป่วยน้อยกว่าค่าเฉลี่ย 5 ปีย้อนหลัง

การกระจายของผู้ป่วยและพื้นที่ระบาดใน 4 สัปดาห์ล่าสุด



Wk 45-48

Wk 46-49

การควบคุมโรค ตามข้อสั่งการของกระทรวงสาธารณสุข กรณีพบผู้ป่วยต่อเนื่อง ให้พิจารณาเปิด EOC ตามเกณฑ์ดังต่อไปนี้ EOC ระดับอำเภอ เมื่อพบตำบลที่เป็นพื้นที่ระบาด* มากกว่า 2 ตำบล EOC ระดับจังหวัด เมื่อพบอำเภอที่เป็นพื้นที่ระบาด* มากกว่าร้อยละ 25 ของจำนวนอำเภอในจังหวัด (พื้นที่ระบาด หมายถึง มีรายงานผู้ป่วยโรคไข้เลือดออกเกินค่ามัธยฐาน 5 ปี ย้อนหลังและมีการระบาดต่อเนื่องเกินกว่า 28 วัน) **สรุปดังนี้**

1. **เข้าเกณฑ์เปิด EOC จังหวัด** (มีอำเภอที่เป็นพื้นที่ระบาด 5 อำเภอ ร้อยละ 50)
2. **อำเภอที่เข้าเกณฑ์เปิด EOC ระดับอำเภอ ได้แก่** บ้านโป่ง, โพนาราม, บางแพ, เมือง, ปากท่อ
3. **ตำบลที่เป็นพื้นที่ระบาด จำนวน 27 ตำบล ได้แก่**

อ.บ้านโป่ง	จำนวน 9 ตำบล ได้แก่	ต.บ้านโป่ง, ต.ท่าผา, ต.กรับใหญ่, ต.ปากแรต, ต.หนองอ้อ, ต.นครชุมน์, ต.เขาขลุ้ง, ต.เบิกไพร, ต.ลาดบัวขาว
อ.เมือง	จำนวน 4 ตำบล ได้แก่	ต.หน้าเมือง, ต.เจดีย์หัก, ต.อ่าทอง, ต.ดอนตะโก
อ.บางแพ	จำนวน 4 ตำบล ได้แก่	ต.โพหัก, ต.วังเย็น, ต.บางแพ, ต.หัวโพ
โพนาราม	จำนวน 4 ตำบล ได้แก่	ต.คลองตากต, ต.บ้านเลือก, ต.บ้านซ้อง, ต.บ้านสิงห์
อ.ปากท่อ	จำนวน 3 ตำบล ได้แก่	ต.ดอนทราย, ต.หนองกระทุ่ม, ต.ยางหัก
อ.ดำเนินสะดวก	จำนวน 2 ตำบล ได้แก่	ต.ดอนกรวย, ต.ดอนคลัง
อ.สวนผึ้ง	จำนวน 1 ตำบล ได้แก่	ต.สวนผึ้ง

* ตำบลที่เป็นพื้นที่ระบาด รายละเอียดดังภาคผนวก

จำแนกผู้ป่วยไข้เลือดออกรายหมู่บ้าน พบว่า มีจำนวน 6 หมู่บ้าน ที่เป็นทั้งหมู่บ้าน G2 และหมู่บ้านที่ต้องเร่งรัด ได้แก่ ได้แก่ ม.8 ต.ท่าผา , ม.3/4/5/10 ต.บางแพ , ม.5 ต.ดอนทราย

ตารางที่ 3 หมู่บ้านที่เป็น G2 และหมู่บ้านที่ต้องเร่งรัดดำเนินการอย่างเข้มข้น

อำเภอ	หมู่บ้านที่เป็น G2*	หมู่บ้านที่ต้องเร่งรัดดำเนินการอย่างเข้มข้น*
เมือง	ม.3/8/14 ต.เจดีย์หัก	ม.10 ต.เจดีย์หัก , ม.9 ต.ดอนตะโก , ม.2 ต.ห้วยไผ่ , ม.9 ต.ดอนแร่ ม.1 ต.ท่าราบ
ดำเนินฯ	ม.9 ต.ดอนทราย	
บ้านโป่ง	ม.11 ต.นครชุมน์ , ม.3 ต.ปากแรต , ม.8 ต.ท่าผา	ม.5 ต.ปากแรต , ม.8 ต.ท่าผา , ม.2 ต.เบิกไพร
บางแพ	ม.3/4/5/10 ต.บางแพ	ม.3/5/8/9/10 ต.บางแพ , ม.4 ต.หัวโพ
โพธาราม	ม.4/6 ต.บางโตนด , ม.1 ต.ดอนทราย ม.8 ต.บ้านเลือก	
ปากท่อ	ม.1/4/5/8 ต.ดอนทราย	ม.5 ต.ดอนทราย , ม.6 ต.หนองกระทุ่ม , ม.1 ต.ยางหัก

* หมู่บ้านที่เป็น G2 (ที่มา ข้อมูล 506 + R/O , ข้อมูล รพ.เอกชน , ข้อมูลจาก สสจ.ต่างจังหวัด) **จังหวัดไม่สามารถตรวจสอบความสัมพันธ์ของผู้ป่วยได้ ใช้เพื่อกำกับติดตามการควบคุมป้องกันโรค เมื่อ รพ.สต. สอบสวนโรคแล้วไม่เกี่ยวข้องกันสามารถแจ้งแก้ไขได้**

* หมู่บ้านที่ต้องเร่งรัดดำเนินการอย่างเข้มข้น (หมู่บ้านที่มีผู้ป่วยตั้งแต่ 2 รายขึ้นไป ใน 4 wk)

ตารางที่ 4 จำนวนผู้ป่วยโรคไข้เลือดออกระดับอำเภอ จำแนกรายหมู่บ้าน ตั้งแต่สัปดาห์ที่ 46-49 ตามวันพบผู้ป่วย

อำเภอ	ตำบล	หมู่	สัปดาห์ 45	สัปดาห์ 46	สัปดาห์ 47	สัปดาห์ 48	สัปดาห์ 49	รวม
			11-17 พ.ย.	18-24 พ.ย.	25-1 ธ.ค.	2-8 ธ.ค.	9-15 ธ.ค.	
หน้าเมือง	เจดีย์หัก	10	0	0	2	1	0	3
	ดอนตะโก	9	0	1	1	0	0	2
	ห้วยไผ่	2	0	1	2	0	0	2
	ดอนแร่	9	1	0	0	3	0	3
	ท่าราบ	1	0	1	1	0	0	2
บ้านโป่ง	ปากแรต	5	0	2	0	0	0	2
	ท่าผา	8	0	0	1	1	0	2
	เบิกไพร	2	0	0	0	2	0	2
บางแพ	บางแพ	3	0	0	1	0	1	2
		5	1	1	2	1	4	8
		8	0	0	0	0	2	2
		9	0	0	1	0	1	2
	10	0	0	2	1	1	4	
หัวโพ	4	0	0	0	1	1	2	
ปากท่อ	ดอนทราย	5	0	0	2	1	0	3
	หนองกระทุ่ม	6	1	2	1	0	0	3
	ยางหัก	1	1	1	2	0	0	3

ภาคผนวก อำเภอ/ตำบล ที่มีการระบาดต่อเนื่องเกินกว่า 28 วัน

อำเภอ	ตำบล	หมู่	สัปดาห์ 39	สัปดาห์ 40	สัปดาห์ 41	สัปดาห์ 42	สัปดาห์ 43	สัปดาห์ 44	สัปดาห์ 45	สัปดาห์ 46	สัปดาห์ 47	สัปดาห์ 48	สัปดาห์ 49	รวม	
			30-6 ต.ค.	7-13 ต.ค.	14-20 ต.ค.	21-27 ต.ค.	28-3 พ.ย.	4-10 พ.ย.	11-17 พ.ย.	18-24 พ.ย.	25-1 ธ.ค.	2-8 ธ.ค.	9-15 ธ.ค.		
บ้านโป่ง	กรับใหญ่	1	1											1	
		2												2	
		4	1											2	
		5												1	
		6							1					2	
		8								1	1			4	
		9				1								7	
		10												1	
		ปากแรต	2												2
			3							1			1		5
	4		1			1								6	
	5							1		2				8	
	6													3	
	7					1								5	
	8													1	
	9						1							1	
	11													2	
	15										1			3	
	16												1		
	17							1					3		
	นครชุมน์	2												1	
		3												1	
		8				1								3	
		9		1										2	
		10									1			1	
		11			2	1	1			1				5	
		12							1					1	

ภาคผนวก อำเภอ/ตำบล ที่มีการระบาดต่อเนื่องเกินกว่า 28 วัน

อำเภอ	ตำบล	หมู่	สัปดาห์ 39	สัปดาห์ 40	สัปดาห์ 41	สัปดาห์ 42	สัปดาห์ 43	สัปดาห์ 44	สัปดาห์ 45	สัปดาห์ 46	สัปดาห์ 47	สัปดาห์ 48	สัปดาห์ 49	รวม	
			30-6 ต.ค.	7-13 ต.ค.	14-20 ต.ค.	21-27 ต.ค.	28-3 พ.ย.	4-10 พ.ย.	11-17 พ.ย.	18-24 พ.ย.	25-1 ธ.ค.	2-8 ธ.ค.	9-15 ธ.ค.		
บ้านโป่ง	เขาขลุ่ย	1												1	
		4			1									1	
		5												2	
		7							1					4	
		8												8	
		9										1		7	
		10												5	
		11												2	
		12	1											2	
		13												4	
		15												1	
		16										1		1	
		17				1	1							5	
		เบิกไพร	1												1
			3												5
			4				1								7
			5												5
	6					1			1					12	
	7						1							2	
	8													1	
	9				1									2	
	10				1									3	
	11											2		2	
	12													3	
	ลาดบัวขาว		1		1			1							4
		2					1							1	
		3												3	
		6							1					2	

ภาคผนวก อำเภอ/ตำบล ที่มีการระบาดต่อเนื่องเกินกว่า 28 วัน

อำเภอ	ตำบล	หมู่	สัปดาห์ 39	สัปดาห์ 40	สัปดาห์ 41	สัปดาห์ 42	สัปดาห์ 43	สัปดาห์ 44	สัปดาห์ 45	สัปดาห์ 46	สัปดาห์ 47	สัปดาห์ 48	สัปดาห์ 49	รวม
			30-6 ต.ค.	7-13 ต.ค.	14-20 ต.ค.	21-27 ต.ค.	28-3 พ.ย.	4-10 พ.ย.	11-17 พ.ย.	18-24 พ.ย.	25-1 ธ.ค.	2-8 ธ.ค.	9-15 ธ.ค.	
เมือง	ดอนตะโก	7											1	1
		8								1				1
		9						2	0	1	1			4

อำเภอ	ตำบล	หมู่	สัปดาห์ 39	สัปดาห์ 40	สัปดาห์ 41	สัปดาห์ 42	สัปดาห์ 43	สัปดาห์ 44	สัปดาห์ 45	สัปดาห์ 46	สัปดาห์ 47	สัปดาห์ 48	สัปดาห์ 49	รวม
			30-6 ต.ค.	7-13 ต.ค.	14-20 ต.ค.	21-27 ต.ค.	28-3 พ.ย.	4-10 พ.ย.	11-17 พ.ย.	18-24 พ.ย.	25-1 ธ.ค.	2-8 ธ.ค.	9-15 ธ.ค.	
สวนผึ้ง	สวนผึ้ง	3					3							3
		7			1				1					2
		8				1	1							2

อำเภอ	ตำบล	หมู่	สัปดาห์ 39	สัปดาห์ 40	สัปดาห์ 41	สัปดาห์ 42	สัปดาห์ 43	สัปดาห์ 44	สัปดาห์ 45	สัปดาห์ 46	สัปดาห์ 47	สัปดาห์ 48	สัปดาห์ 49	รวม
			30-6 ต.ค.	7-13 ต.ค.	14-20 ต.ค.	21-27 ต.ค.	28-3 พ.ย.	4-10 พ.ย.	11-17 พ.ย.	18-24 พ.ย.	25-1 ธ.ค.	2-8 ธ.ค.	9-15 ธ.ค.	
ดำเนินฯ	ดอนกรวย	4			1									12
		5												2
		6												1
		7												1
		8	1									1		2
		9						1		1				3
		10	1		2									3
		12		1										1
	ดอนคลัง	2				1		1						3
		3	1								1			5

ภาคผนวก อำเภอ/ตำบล ที่มีการระบาดต่อเนื่องเกินกว่า 28 วัน

อำเภอ	ตำบล	หมู่	สัปดาห์ 39	สัปดาห์ 40	สัปดาห์ 41	สัปดาห์ 42	สัปดาห์ 43	สัปดาห์ 44	สัปดาห์ 45	สัปดาห์ 46	สัปดาห์ 47	สัปดาห์ 48	สัปดาห์ 49	รวม	
			30-6 ต.ค.	7-13 ต.ค.	14-20 ต.ค.	21-27 ต.ค.	28-3 พ.ย.	4-10 พ.ย.	11-17 พ.ย.	18-24 พ.ย.	25-1 ธ.ค.	2-8 ธ.ค.	9-15 ธ.ค.		
บางแพ	โพหัก	1												3	
		2												11	
		3						2				1		14	
		4												23	
		5												6	
		6												6	
		7				1									9
		8									1				1
		10							5						9
		11	4						1					1	11
		วังเย็น	1	1											
	2												1		1
	3														1
	6										1				1
	8			1		1						1			4
	9												1		1
	บางแพ	1													1
		3							4		1	1		1	6
		4	1		2	2	2	3	2	1	1				14
		5							1	1	2	1	4		6
		8		1					3				1	2	5
		9										1		1	2
		10							1		2	1	1		5
	หัวโพ	1													1
		2				1									2
		3				1									1
		4				1						1	1		3
		5						1	1	1					3
		6						1		1					2

ภาคผนวก อำเภอ/ตำบล ที่มีการระบาดต่อเนื่องเกินกว่า 28 วัน

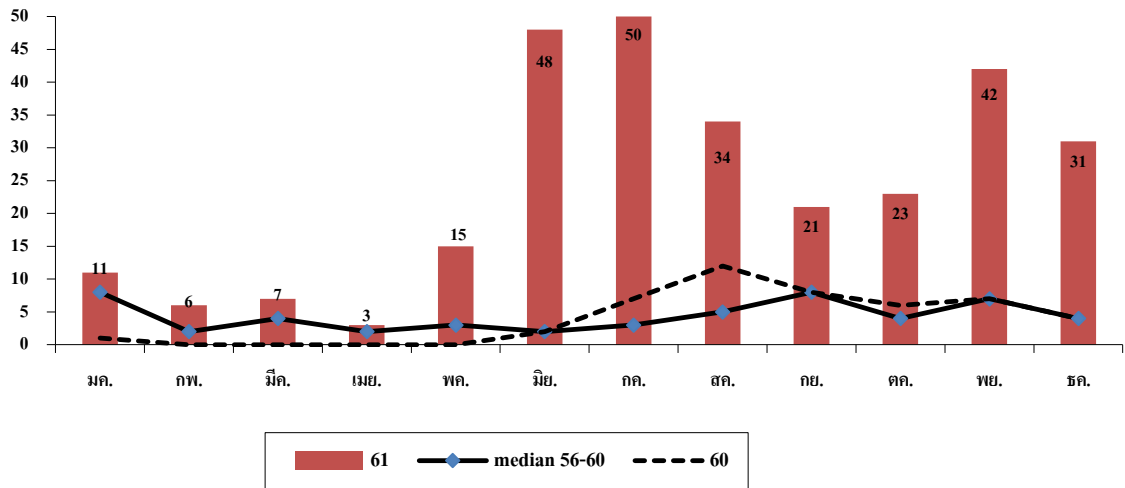
อำเภอ	ตำบล	หมู่	สัปดาห์ 39	สัปดาห์ 40	สัปดาห์ 41	สัปดาห์ 42	สัปดาห์ 43	สัปดาห์ 44	สัปดาห์ 45	สัปดาห์ 46	สัปดาห์ 47	สัปดาห์ 48	สัปดาห์ 49	รวม	
			30-6 ต.ค.	7-13 ต.ค.	14-20 ต.ค.	21-27 ต.ค.	28-3 พ.ย.	4-10 พ.ย.	11-17 พ.ย.	18-24 พ.ย.	25-1 ธ.ค.	2-8 ธ.ค.	9-15 ธ.ค.		
โพธาราม	คลองตากด	1	1		2									3	
		4		1	1									3	
		5			1					1				2	
		8			2									2	
	บ้านเลือก	2													5
		3		1											2
		4													4
		6													2
		7									1				2
		8			1	1	2	1							5
		9	2	1				1							4
	บ้านซ้อง	2							1				1		2
		3						1						1	2
		4				1	1								2
		5							1						1
		9				1									1
	บ้านสิงห์	1													1
		3													2
		4				1									3
		5													2
		6				1									1
		7													1
		8													1
10							1							4	
12									1					1	

ภาคผนวก อำเภอ/ตำบล ที่มีการระบาดต่อเนื่องเกินกว่า 28 วัน

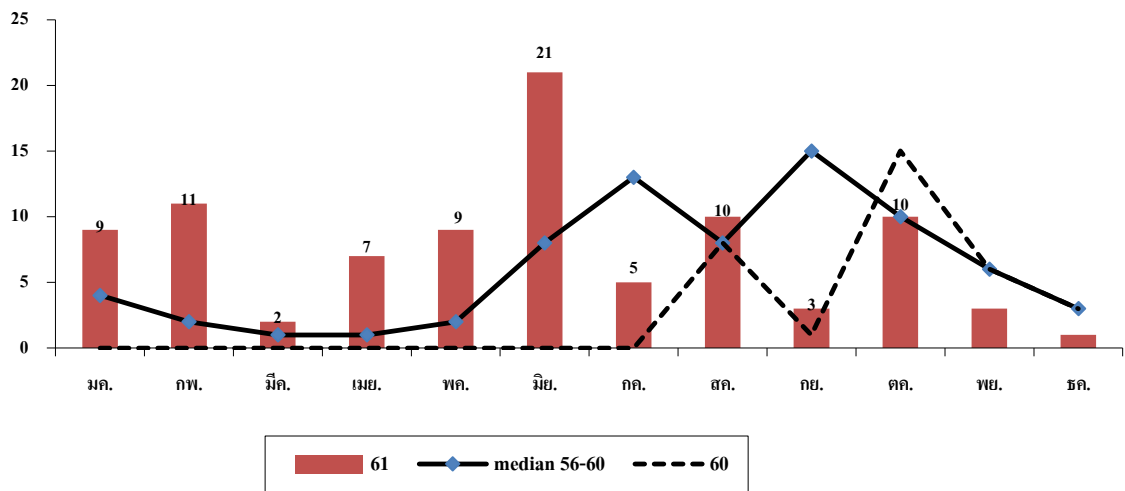
อำเภอ	ตำบล	หมู่	สัปดาห์ 39	สัปดาห์ 40	สัปดาห์ 41	สัปดาห์ 42	สัปดาห์ 43	สัปดาห์ 44	สัปดาห์ 45	สัปดาห์ 46	สัปดาห์ 47	สัปดาห์ 48	สัปดาห์ 49	รวม
			30-6 ต.ค.	7-13 ต.ค.	14-20 ต.ค.	21-27 ต.ค.	28-3 พ.ย.	4-10 พ.ย.	11-17 พ.ย.	18-24 พ.ย.	25-1 ธ.ค.	2-8 ธ.ค.	9-15 ธ.ค.	
ปากท่อ	ดอนทราย	1		1				1	1					5
		2												2
		3												1
		5				1	1				2	1		7
		8								1				3
	หนองกระทุ่ม	1						1						1
		3									1			1
		6				1			1	2	1			5
		8	1											1
	ยางหัก	1							1	1	2			4
		3				2								2
		7		1										1

* ที่มา รง.506 จังหวัดราชบุรีนับการระบาดต่อเนื่องเกินกว่า 28 วัน หลังจากมีข้อสั่งการของ สธ. เริ่มสัปดาห์ที่ 15

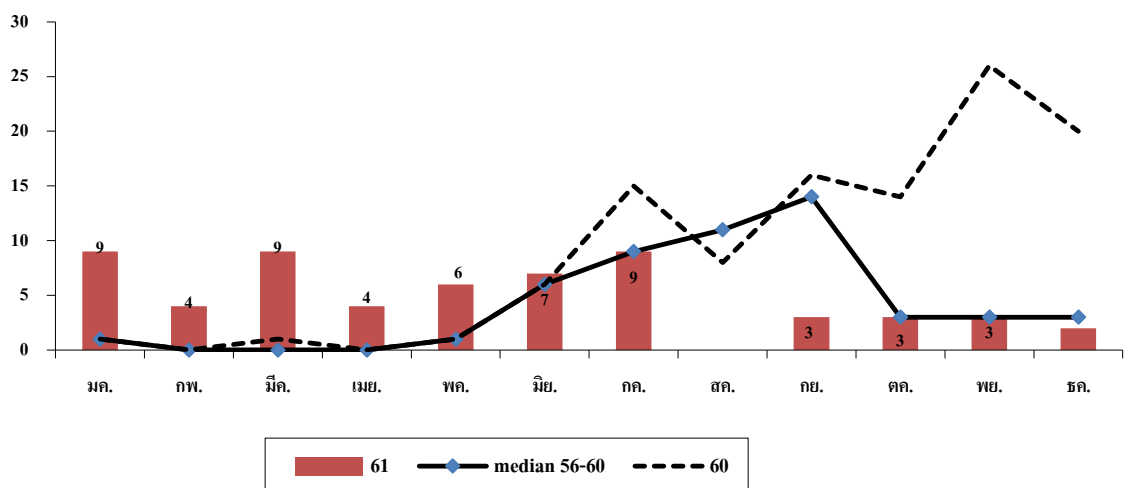
(1) จำนวนผู้ป่วยใช้เลือดออก อําเภอบางแพ จังหวัดราชบุรี ปี 2560 , 2561 เปรียบเทียบค่ามัธยฐาน 5 ปี (2556-2560)



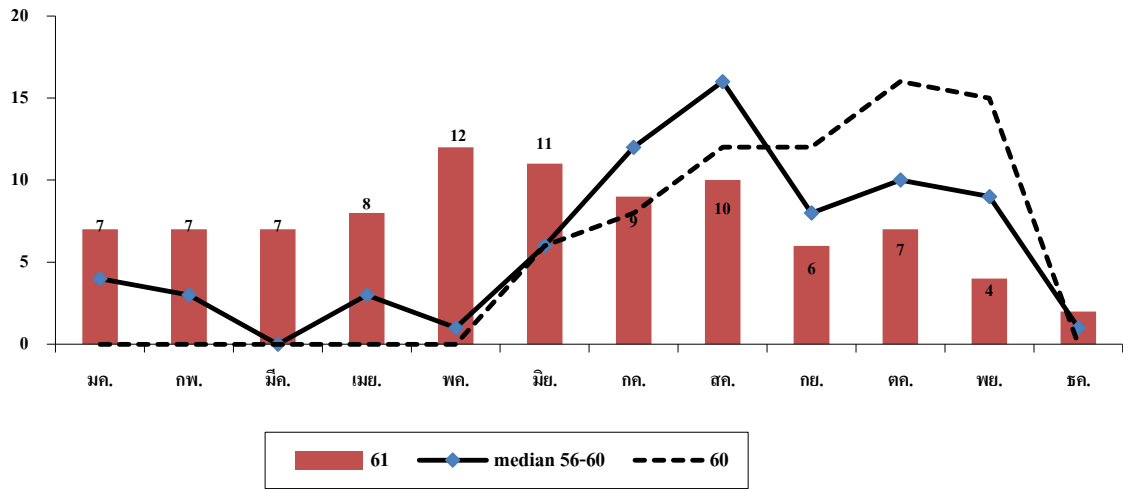
(2) จำนวนผู้ป่วยใช้เลือดออก อําเภอสวนผึ้ง จังหวัดราชบุรี ปี 2560 , 2561 เปรียบเทียบค่ามัธยฐาน 5 ปี (2556-2560)



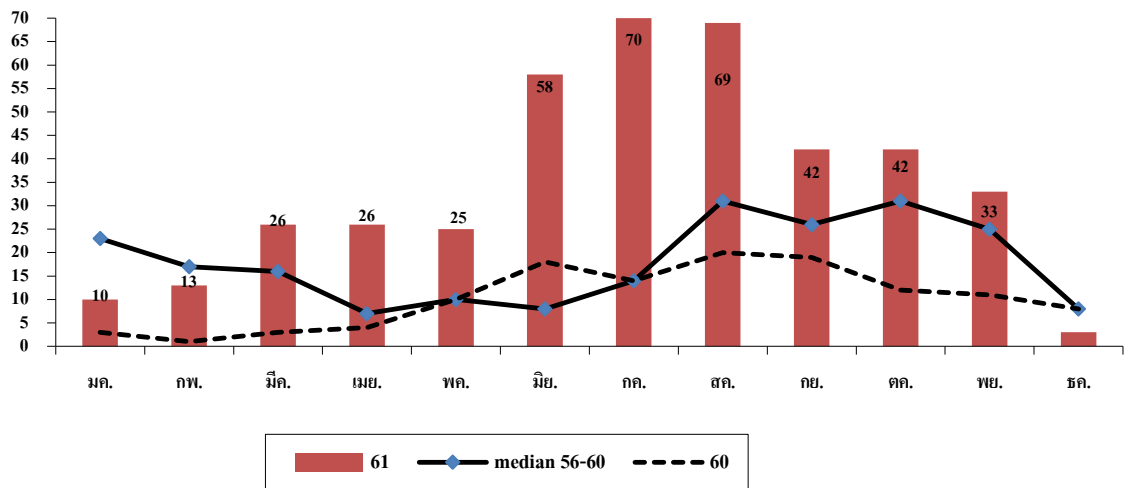
(3) จำนวนผู้ป่วยใช้เลือดออก อําเภอบ้านคา จังหวัดราชบุรี ปี 2560 , 2561 เปรียบเทียบค่ามัธยฐาน 5 ปี (2556-2560)



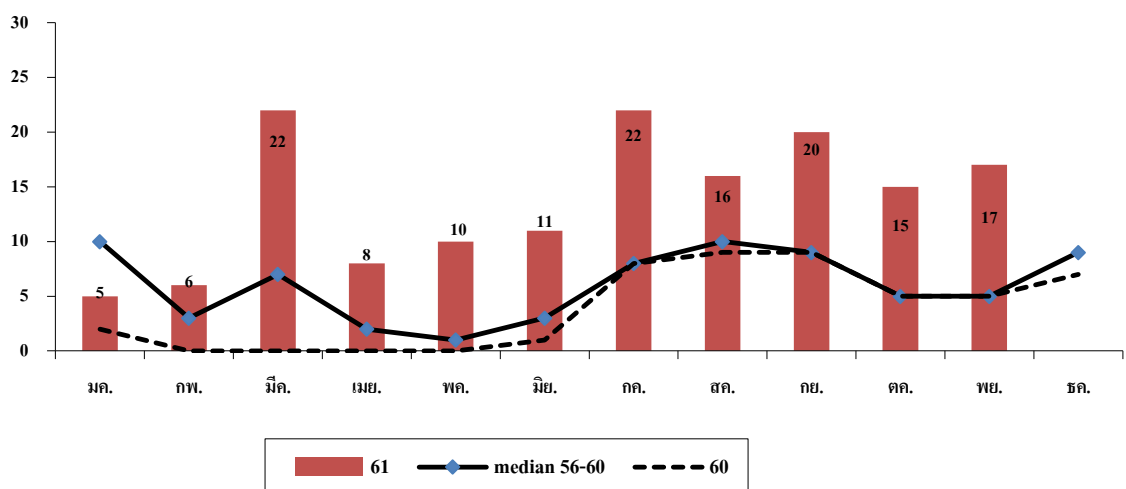
(4) จำนวนผู้ป่วยไข้เลือดออก อำเภอจอมบึง จังหวัดราชบุรี ปี 2560 , 2561 เปรียบเทียบค่ามัธยฐาน 5 ปี (2556-2560)



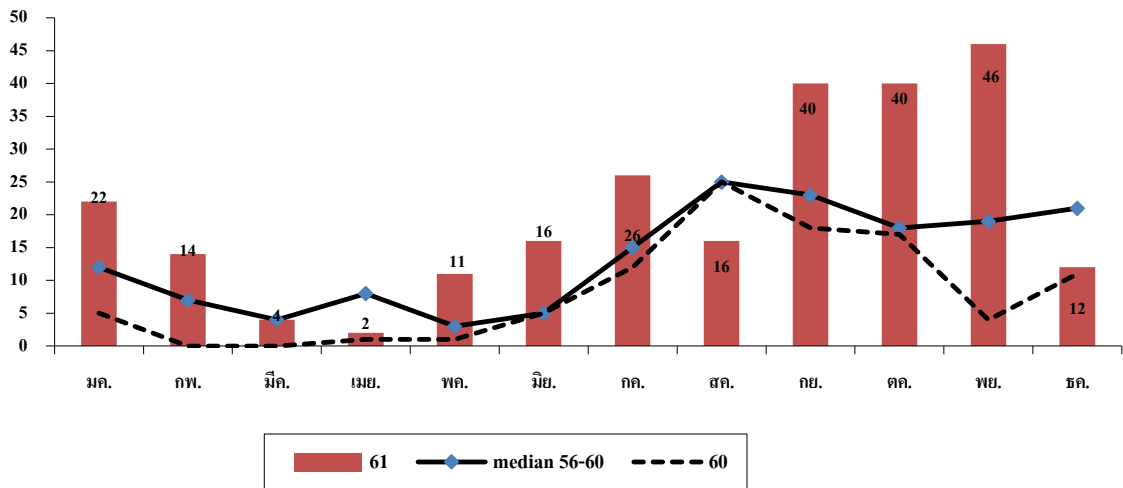
(5) จำนวนผู้ป่วยไข้เลือดออก อำเภอบ้านโป่ง จังหวัดราชบุรี ปี 2560 , 2561 เปรียบเทียบค่ามัธยฐาน 5 ปี (2556-2560)



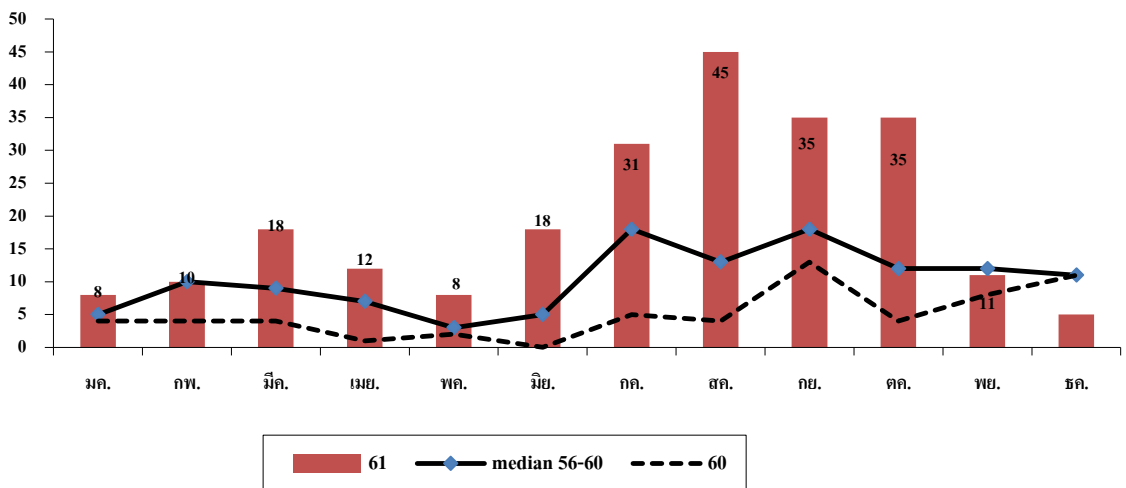
(6) จำนวนผู้ป่วยไข้เลือดออก อำเภอดำเนินสะดวก จังหวัดราชบุรี ปี 2560 , 2561 เปรียบเทียบค่ามัธยฐาน 5 ปี (2556-2560)



จำนวนผู้ป่วยไข้เลือดออก อำเภอเมือง จังหวัดราชบุรี ปี 2560 , 2561 เปรียบเทียบค่ามัธยฐาน 5 ปี (2556-2560)



จำนวนผู้ป่วยไข้เลือดออก อำเภอโพธาราม จังหวัดราชบุรี ปี 2560 , 2561 เปรียบเทียบค่ามัธยฐาน 5 ปี (2556-2560)



จำนวนผู้ป่วยไข้เลือดออก อำเภอปากท่อ จังหวัดราชบุรี ปี 2560 , 2561 เปรียบเทียบค่ามัธยฐาน 5 ปี (2556-2560)

