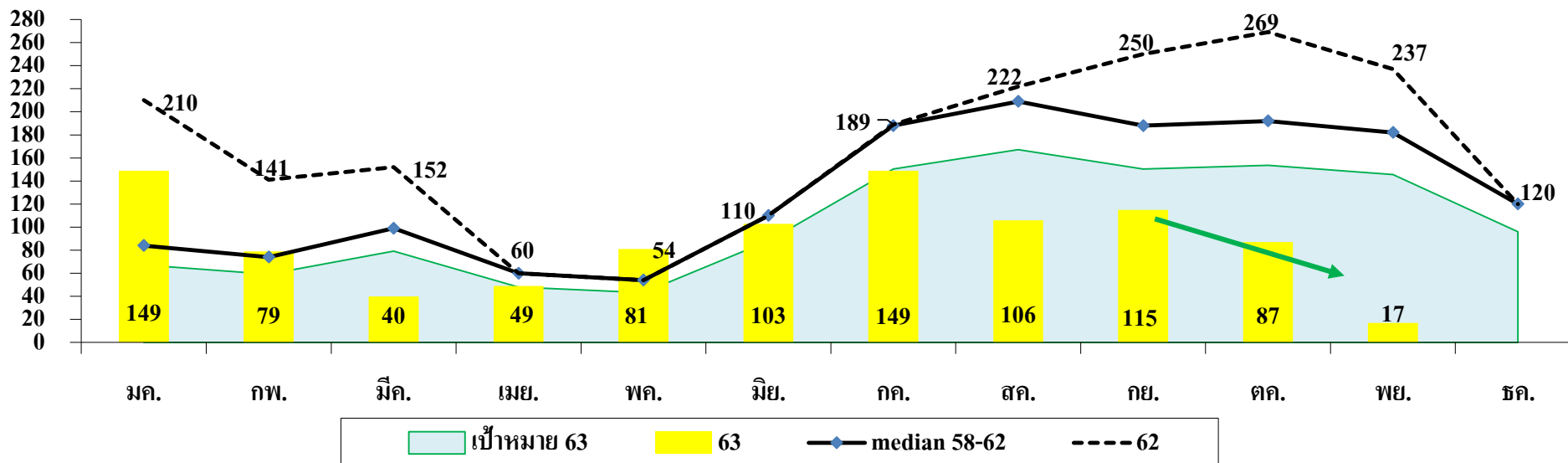


สถานการณ์โรคไข้เลือดออก

- สถานการณ์ของประเทศ ผู้ป่วย 68,033 ราย อัตราป่วย 102.61 ต่อประชากรแสนคน ผู้เสียชีวิต 49 ราย
- 5 อันดับแรก ได้แก่ แม่ฮ่องสอน, ระยอง, นครราชสีมา, ชัยภูมิ, ชัยนาท
- จังหวัดราชบุรีมีผู้ป่วยไข้เลือดออก จำนวน 975 ราย อัตราป่วย 115.03 ต่อประชากรแสนคน
- อันดับที่ 25 ของประเทศ แนวโน้มผู้ป่วยลดลง
- กลุ่มอายุที่พบมากที่สุด กลุ่มอายุ 10-14 ปี, กลุ่มอายุ 5-9 ปี, กลุ่มอายุ 15-24 ปี
- อาชีพที่พบมากที่สุด นักเรียน, รับจ้าง, เด็กในปกครอง

จำนวนผู้ป่วยไข้เลือดออก จังหวัดราชบุรี ปี 2563 เปรียบเทียบค่ามัธยฐาน 5 ปี (2558-2562) และค่าเป้าหมาย 62 (ลด 20% ของค่ามัธยฐาน)



สถานการณ์โรคไข้เลือดออก

ตารางที่ 1 จำนวน/อัตราป่วย ไข้เลือดออก จำแนกรายอำเภอ จังหวัดราชบุรี ปี 2563 เปรียบเทียบค่าเป้าหมาย ปี 2561

อำเภอ	จำนวนผู้ป่วยไข้เลือดออก รายอำเภอ ปี 2563													ค่าเป้าหมาย ปี 63 (ลด 20 % ของ <u>ค่ามัธยฐาน</u>)						ปี 62	
	ม.ค.	ก.พ.	มี.ค.	เม.ย.	พ.ค.	มิ.ย.	ก.ค.	ส.ค.	ก.ย.	ต.ค.	พ.ย.	รวม	อัตราป่วย	ม.ค.- ก.ย.	ต.ค.	พ.ย.	ธ.ค.	ม.ค.- ธ.ค.	อัตรา ป่วย	พ.ย.	ม.ค.- พ.ย.
1.บ้านคา	1	1	0	1	6	15	15	4	9	6	1	59	245.55	60	6	2	3	71	296.32	2	108
2.บ้านโป่ง	44	32	22	28	33	39	60	36	41	25	4	364	212.72	187	37	29	22	277	161.76	95	467
3.บางแพ	10	4	1	1	4	6	8	9	12	4	6	65	146.40	61	14	8	6	89	200.01	10	146
<u>โพธาราม</u>	49	23	11	5	15	12	23	25	17	8	0	188	138.63	145	25	9	11	191	140.99	64	405
สวนผึ้ง	2	0	1	4	9	4	3	4	4	3	0	34	93.55	48	9	9	9	74	204.70	14	135
ปากท่อ	4	2	5	5	3	4	5	11	9	11	1	60	89.83	32	6	7	2	49	73.06	7	97
จอมบึง	10	6	0	0	4	5	12	3	8	4	0	52	81.65	54	13	11	7	85	133.16	14	179
วัดเพลง	0	0	0	0	0	1	2	0	1	2	1	7	57.45	2	2	0	0	4	32.83	6	23
เมือง	23	8	0	5	4	11	17	12	11	11	4	106	52.73	87	18	13	12	131	65.27	16	240
คำเนินฯ	6	3	0	0	3	6	4	2	3	13	0	40	43.27	49	10	7	7	73	78.75	9	94
จังหวัด	149	79	40	49	81	103	149	106	116	87	17	975	115.03	851	154	146	96	1,248	147.23	237	1,894

อำเภอที่มีอัตราป่วยสะสมสูงสุด ได้แก่ บ้านคา, บ้านโป่ง, บางแพ (อัตราป่วย 245.55 , 212.72 , 146.40)

มาตรการควบคุมโรคไข้เลือดออก เดือนธันวาคม

- อำเภอที่เข้าเกณฑ์เปิด EOC ระดับอำเภอ ได้แก่ บ้านโป่ง, บ้านคา
- ควบคุมตำบลที่เข้าเกณฑ์พื้นที่ระบาด 19 ตำบลใน 7 อำเภอ
- เร่งควบคุมโรคในหมู่ที่มีผู้ป่วย 2 ราย ใน 4 wk. (ม.7 ต.คิ่งน้ำวน , ม.5,6 ต.ขุนพิทักษ์ , ม.17 ต.ท่าผา ม.15 ต.หนองอ้อ , ม.5 ต.โพหัก , ม.11 ต.หนองพันจันทร์)
- กิจกรรมจิตอาสาพัฒนาสิ่งแวดล้อม (บ้าน โรงเรียน วัด ศูนย์เด็กเล็ก รพ./รพ.สต. สถานประกอบการ) วันที่ 1 - 11 ธันวาคม 2563

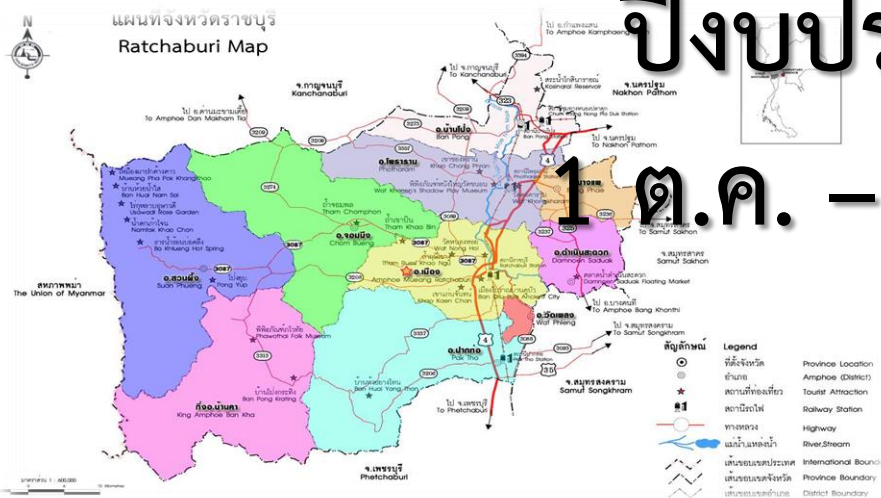


สำนักงานสาธารณสุขจังหวัดราชบุรี
Ratchaburi Province Health Office

การดำเนินงานวัคซีนโรค จังหวัดราชบุรี

ปีงบประมาณ 2564

1 ต.ค. – 26 พ.ย. 2563



กลุ่มงานควบคุมโรคติดต่อ
สำนักงานสาธารณสุขจังหวัดราชบุรี