

สถานการณ์การเงินการคลังจังหวัดราชบุรี

หน่วยงาน	2561				2562
	Q1	Q2	Q3	Q4	ต.ค.61
รพ.ราชบุรี	1	1	1	0	0
รพ.ดำเนินสะดวก	1	2	2	3	2
รพ.บ้านโป่ง	0	2	2	2	2
รพ.โพธาราม	2	2	2	2	1
รพ.สวนผึ้ง	1	1	1	1	1
รพ.บางแพ	2	2	3	3	3
รพ.เจ็ดเสมียน	1	1	2	2	3
รพ.ปากท่อ	2	0	2	1	1
รพ.วัดเพลง	0	0	0	0	2
รพ.จอมบึง	4	3	3	3	3
รพ.บ้านคา	4	2	1	3	4

ค่าความเสี่ยงทางการเงินการคลัง

ณ ตุลาคม 2561

โรงพยาบาล	CR > 1.5	QR > 1.0	Cash > 0.8	NWC	NI	เงินบำรุงคงเหลือ	Risk Scoring
รพ.ราชบุรี	2.62	2.37	1.07	671,518,247.45	30,854,407.41	29,662,227.62	0
รพ.ดำเนินฯ	1.14	1.03	0.54	13,847,488.43	3,957,781.20	-43,931,995.23	2
รพ.บ้านโป่ง	1.26	1.15	0.83	45,380,119.71	-4,551,133.55	-28,315,120.09	2
รพ.โพธาราม	1.29	1.20	0.86	37,611,097.76	6,269,474.47	-18,329,858.95	1
รพ.สวนผึ้ง	2.03	1.89	1.36	21,970,367.54	-3,222,961.11	7,595,015.33	1
รพ.บางแพ	1.05	0.89	0.54	929,521.31	203,357.57	-8,519,457.17	3
รพ.เจ็ดเสมียน	1.08	0.94	0.22	886,572.10	724,645.95	-8,965,964.69	3
รพ.ปากท่อ	1.37	1.26	1.01	8,892,800.71	-176,141.29	-898,336.58	1
รพ.วัดเพลง	2.28	1.86	0.72	9,578,416.89	-1,626,388.92	-2,089,825.24	2
รพ.ร.จอมบึง	1.04	0.90	0.57	1,404,994.62	800,732.21	-16,479,354.64	3
รพ.บ้านคา	1.00	0.87	0.67	36,147.20	2,012,729.86	-4,534,592.50	3

(Net Working Capital : NWC) = ทุนหมุนเวียนสุทธิ

(Net Income or EBITDA) : NI = รายได้สูง(ต่ำ)กว่าค่าใช้จ่ายสุทธิ

แผน Planfin และผลการดำเนินงานการเงิน ณ ตุลาคม 61

โรงพยาบาล	รายได้			ค่าใช้จ่าย		
	แผน	ผลการดำเนินงาน	ร้อยละจากแผน	แผน	ผลการดำเนินงาน	ร้อยละจากแผน
รพ.ราชบุรี	232,938,715.28	223,395,762.69	-4.10	205,637,700.22	200,941,064.28	-2.28
รพ.ดำเนินฯ	34,837,250.00	39,333,646.93	12.91	36,595,166.67	36,115,874.23	-1.31
รพ.บ้านโป่ง	49,431,741.67	45,498,837.86	-7.96	50,072,250.00	52,494,533.41	4.84
รพ.โพธาราม	45,883,333.33	49,957,848.45	8.88	46,372,500.00	44,760,257.98	-3.48
รพ.สวนผึ้ง	11,070,661.63	7,691,359.42	-30.52	11,287,160.33	13,382,093.53	18.56
รพ.บางแพ	8,557,583.33	11,903,761.31	39.10	8,572,750.00	11,781,725.74	37.43
รพ.เจ็ดเสมียน	6,251,500.00	5,961,443.31	-4.64	6,085,503.33	5,236,797.36	-13.95
รพ.ปากท่อ	13,263,661.28	12,835,385.85	-3.23	13,044,132.79	12,111,804.42	-7.15
รพ.วัดเพลง	6,862,225.00	4,379,856.25	-36.17	6,190,883.33	6,006,245.17	-2.98
รพ.จอมบึง	14,013,833.33	11,470,102.67	-18.15	13,693,525.00	10,727,616.46	-21.66
รพ.บ้านคา	4,507,421.51	8,453,092.72	87.54	4,588,952.66	9,509,854.79	107.23

รายงานความครอบคลุมการลงทะเบียนสิทธิ

ณ ตุลาคม 2561

UC ที่ลงทะเบียน ในจังหวัด	สิทธิประกัน สุขภาพกองทุนอื่น	บุคคลที่มีปัญหา สถานะและสิทธิ	ค่าว่าง	% UC Coverage	% National Coverage
622,818	241,442	14,764	459	99.93	99.95

ข้อมูลจาก สปสช. ณ เดือน ตุลาคม 2561

รายงานความครอบคลุมการลงทะเบียนสิทธิ

แยกรายเดือน ปีงบประมาณ 2561

เดือน	จำนวนประชากร รวมทุกสิทธิ	บุคคลที่มีปัญหา สถานะและสิทธิ	ค่าว่าง	% UC Coverage	% National Coverage
กันยายน 61	885,341	14,802	413	99.93	99.95
ตุลาคม 61	885,480	14,764	459	99.93	99.95

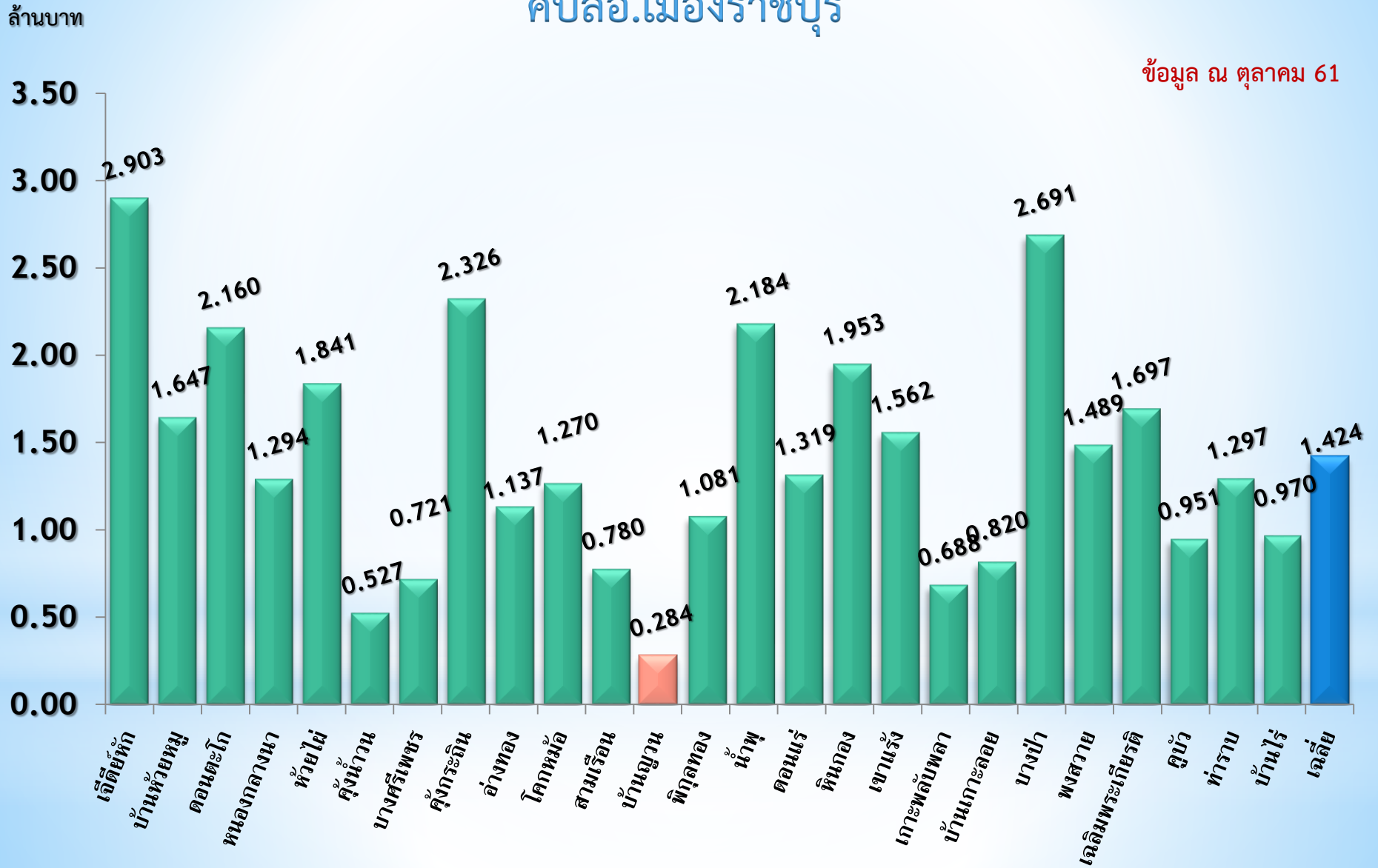
การบริหารงบประมาณร่วมระดับ คปสอ.

CUP Financial

(ตุลาคม 2561)

เงินบำรุงคงเหลือหลังหักหนี้สิน คปสอ.เมืองราชบุรี

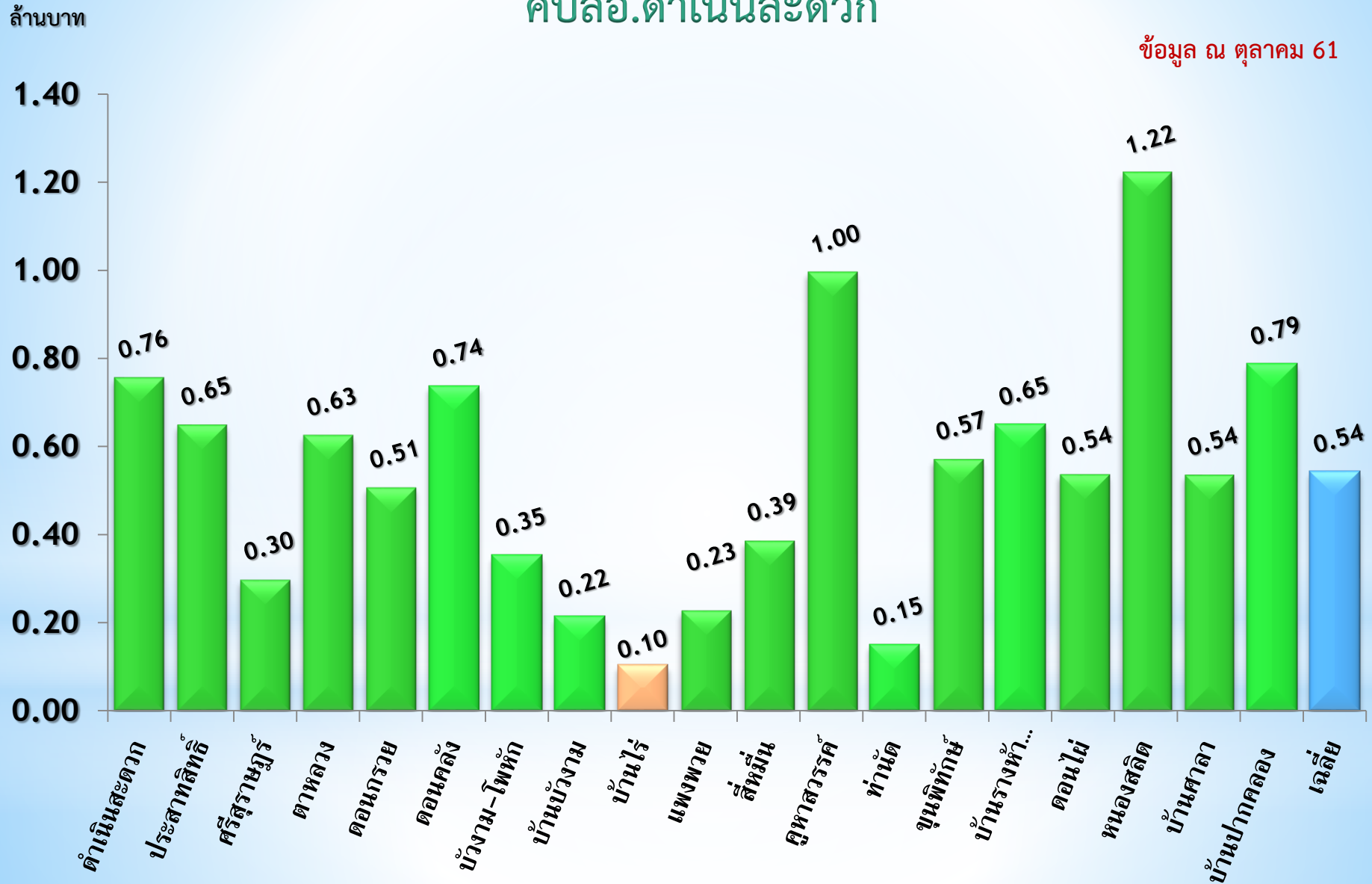
ข้อมูล ณ ตุลาคม 61



เงินบำรุงคงเหลือหลังหักหนี้สิน

คปสอ.ดำเนินสะดวก

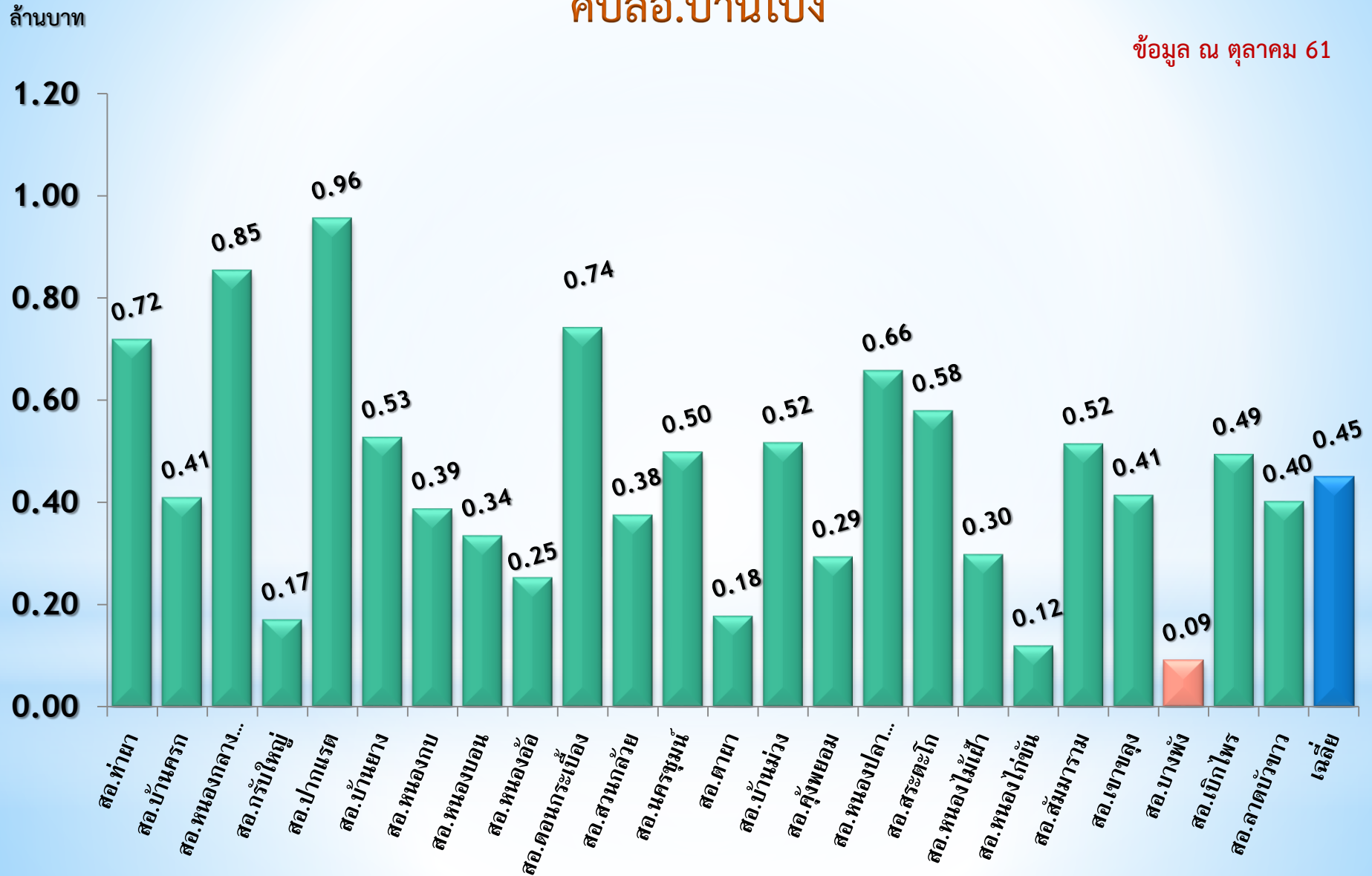
ข้อมูล ณ ตุลาคม 61



เงินบำรุงคงเหลือหลังหักหนี้สิน

คปสอ.บ้านโป่ง

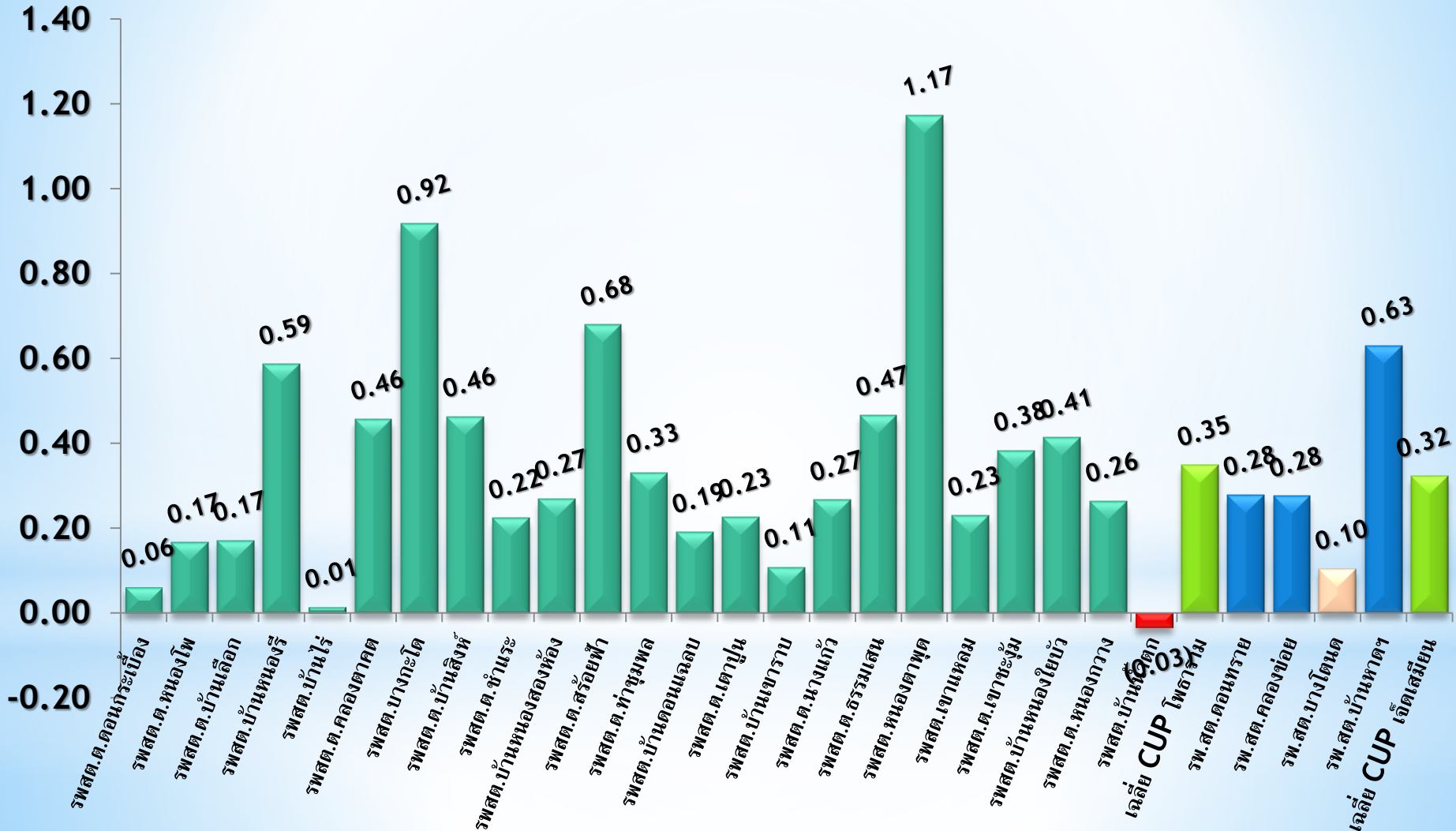
ข้อมูล ณ ตุลาคม 61



เงินบำรุงคงเหลือหลังหักหนี้สิน

คปสอ.โพธาราม และ เจ็ดเสมียน

ล้านบาท



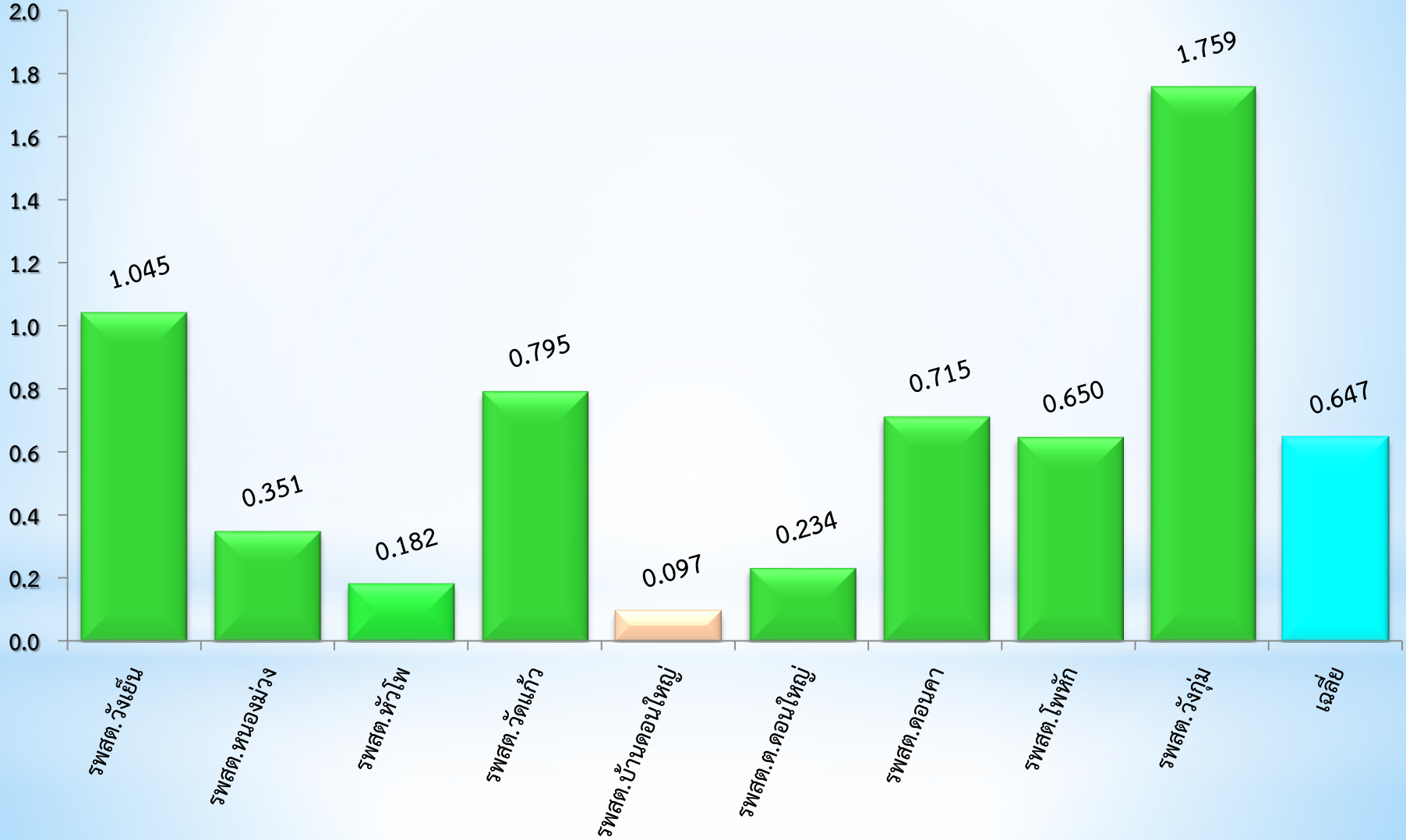
ข้อมูล ณ ตุลาคม 61

เงินบำรุงคงเหลือหลังหักหนี้สิน

คปสอ.บางแพ

ล้านบาท

ล้าน

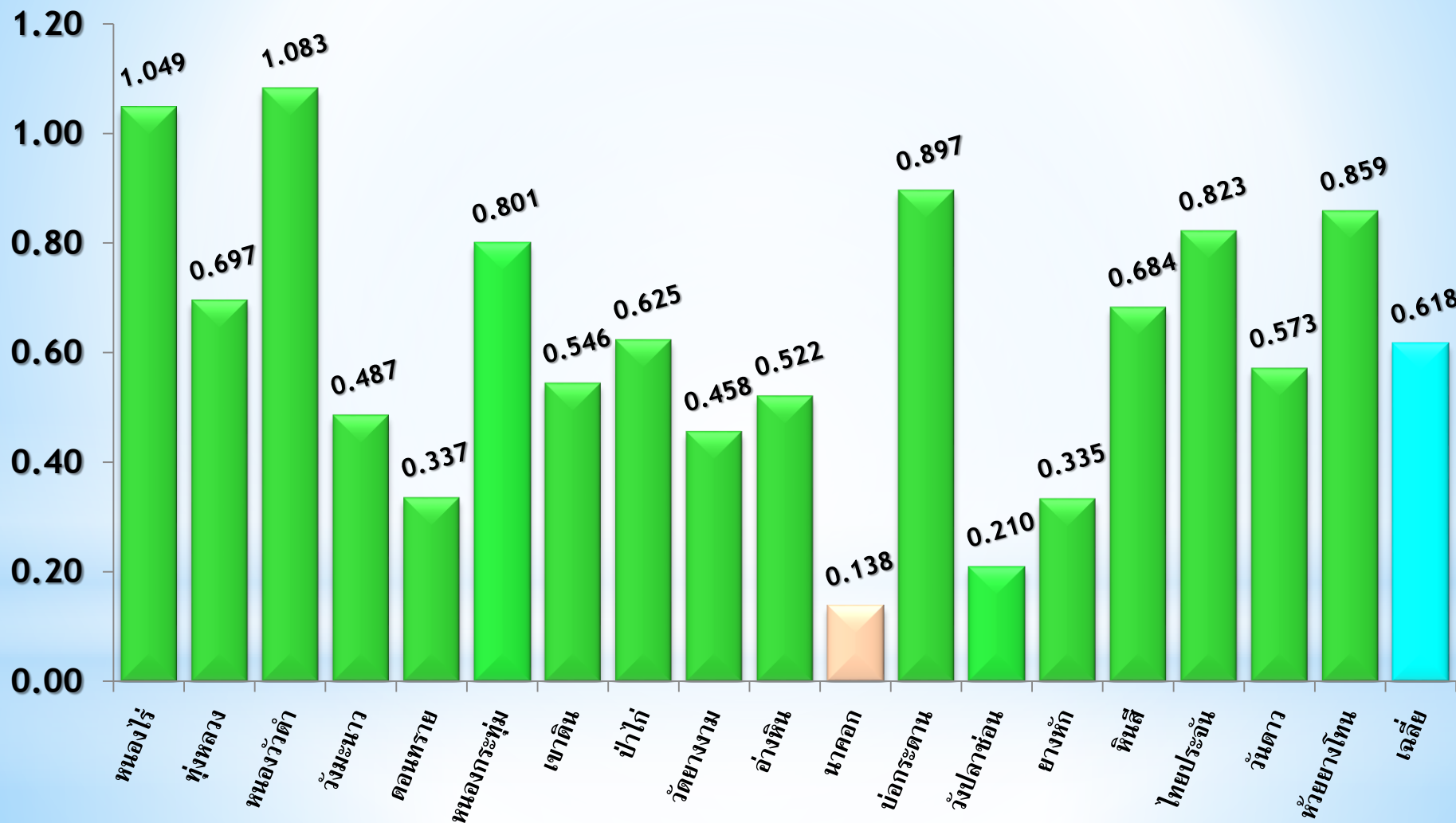


ข้อมูล ณ ตุลาคม 61

เงินบำรุงคงเหลือหลังหักหนี้สิน

คปสอ.ปากท่อ

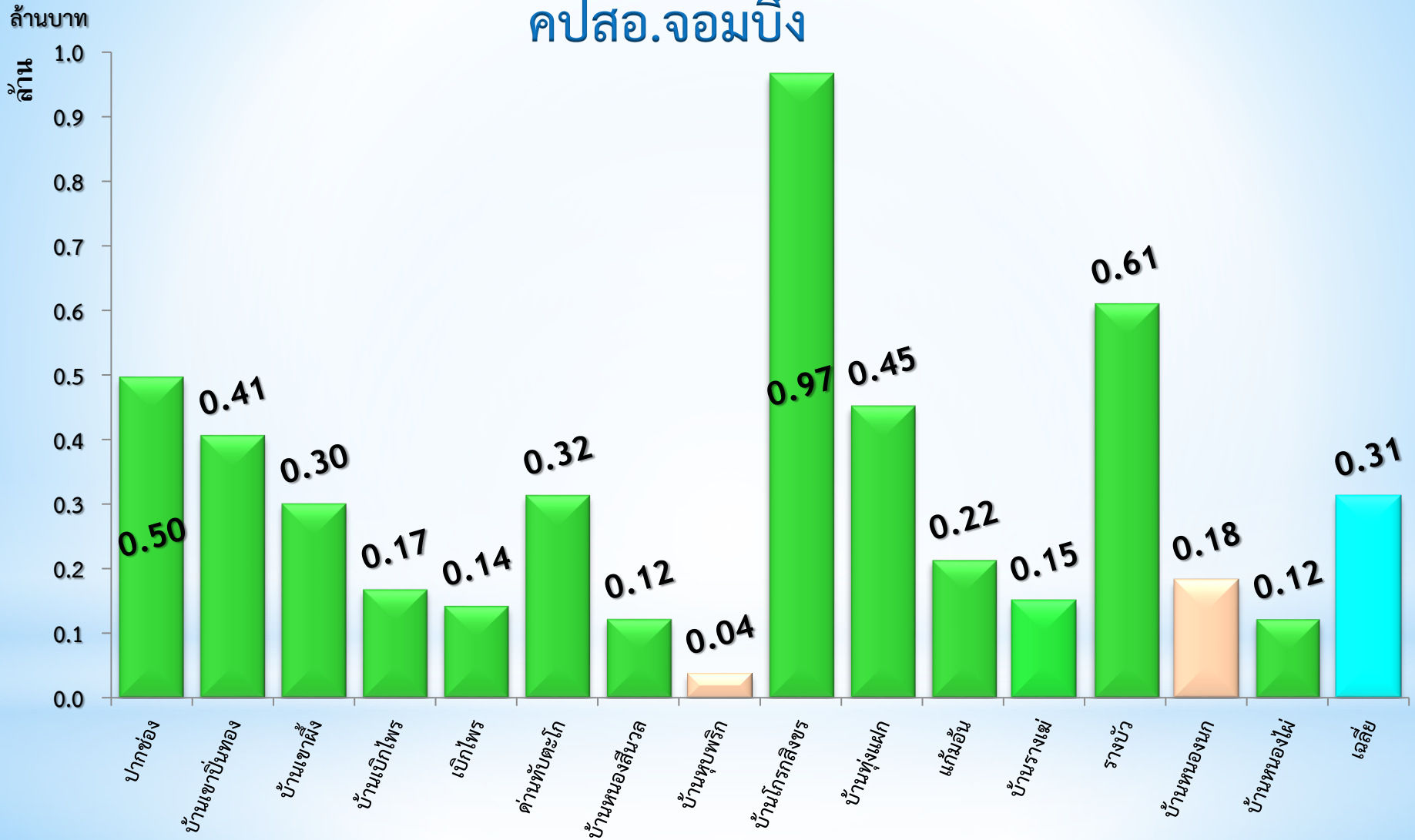
ล้านบาท



ข้อมูล ณ ตุลาคม 61

เงินบำรุงคงเหลือหลังหักหนี้สิน

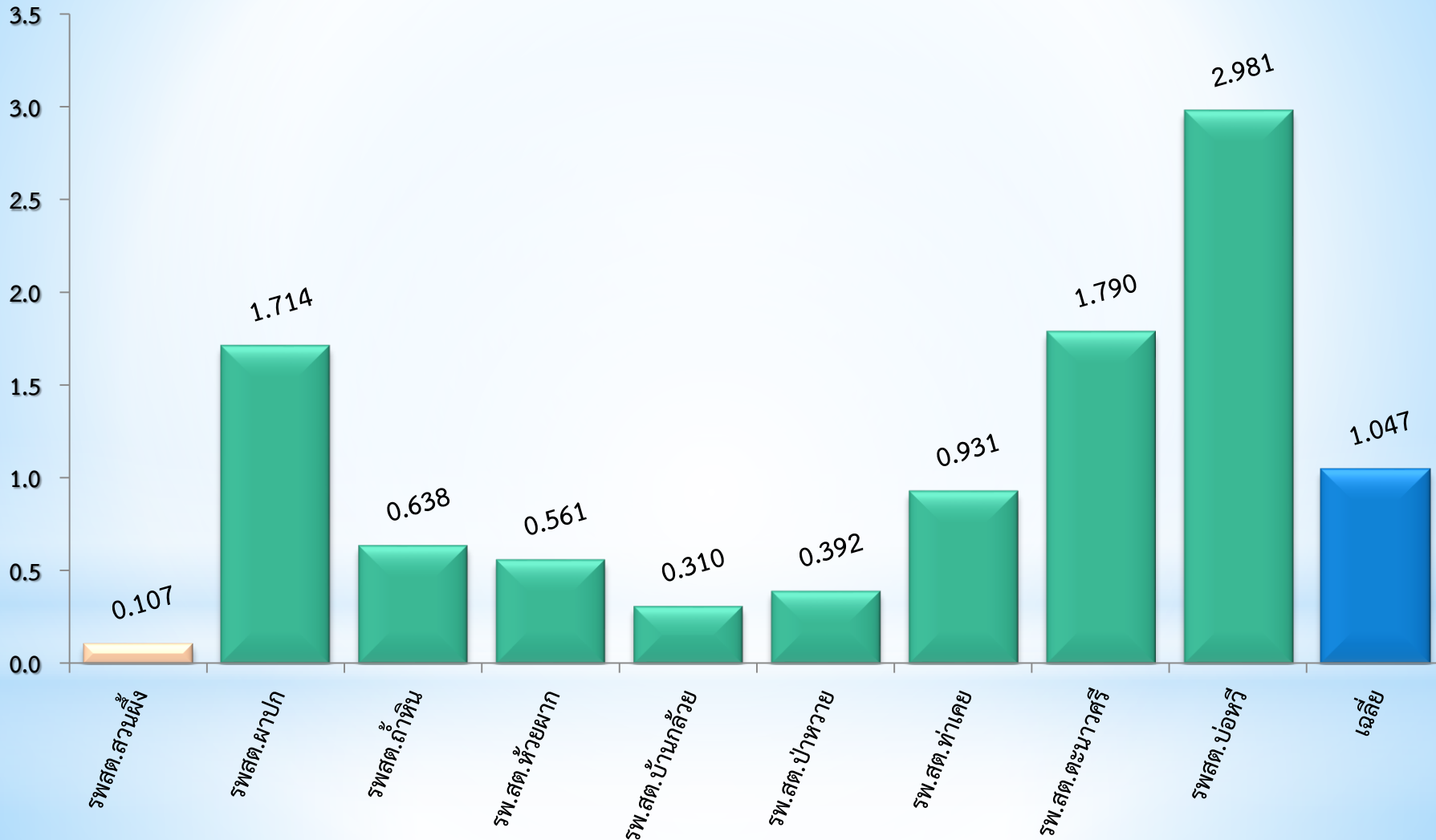
คปสอ.จอมบึง



เงินบำรุงคงเหลือหลังหักหนี้สิน คปสอ.สวนผึ้ง

ล้านบาท

ล้าน

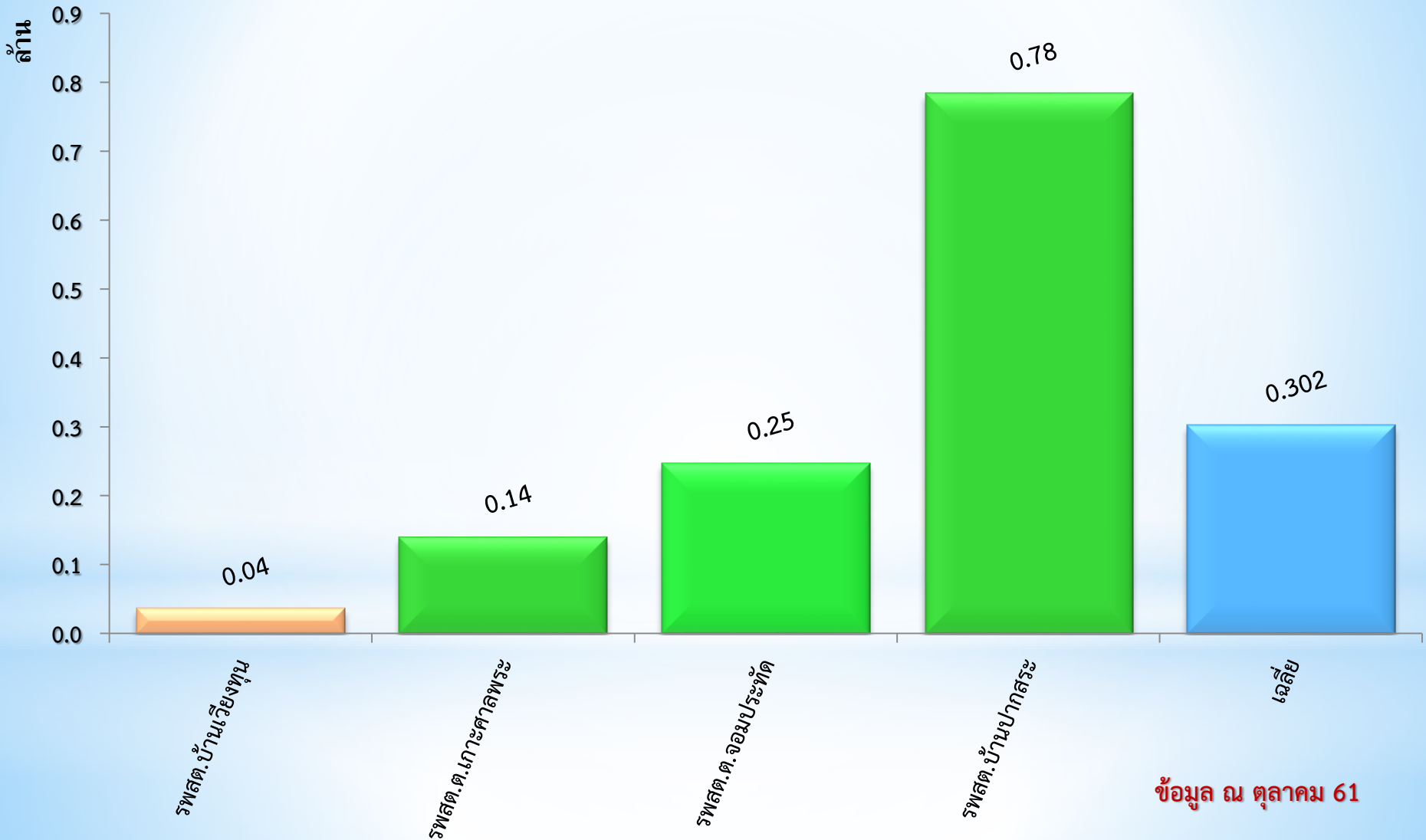


ข้อมูล ณ ตุลาคม 61

เงินบำรุงคงเหลือหลังหักหนี้สิน

คปสอ.วัดเพลง

ล้านบาท



ข้อมูล ณ ตุลาคม 61

เงินบำรุงคงเหลือหลังหักหนี้สิน คปสอ.บ้านคา



ข้อมูล ณ ตุลาคม 61