

สถานการณ์โรคไข้เลือดออก จังหวัดราชบุรี
ณ วันที่ 25 กรกฎาคม 2561
กลุ่มงานควบคุมโรคติดต่อ สำนักงานสาธารณสุขจังหวัดราชบุรี 032-326268-71 ต่อ 408-409

จังหวัดราชบุรีมีรายงานผู้ป่วยไข้เลือดออกสะสม (รง.506) จำนวน 717 ราย อัตราป่วย 84.73 ต่อประชากรแสนคน อัตราป่วยสะสมเป็นอันดับ 19 ของประเทศ ไม่มีรายงานผู้เสียชีวิต แนวโน้มผู้ป่วยสูงขึ้นอย่างต่อเนื่อง

เดือน ก.ค. มีรายงานผู้ป่วย 101 ราย ยังมีจำนวนผู้ป่วยน้อยกว่าค่าเป้าหมายรายเดือน ปี 61 (124 ราย) ค่ามัธยฐาน (138 ราย) แต่มากกว่าช่วงเดือนเดียวกันของ ปี 60 (ก.ค. 60 ผู้ป่วย 72 ราย)

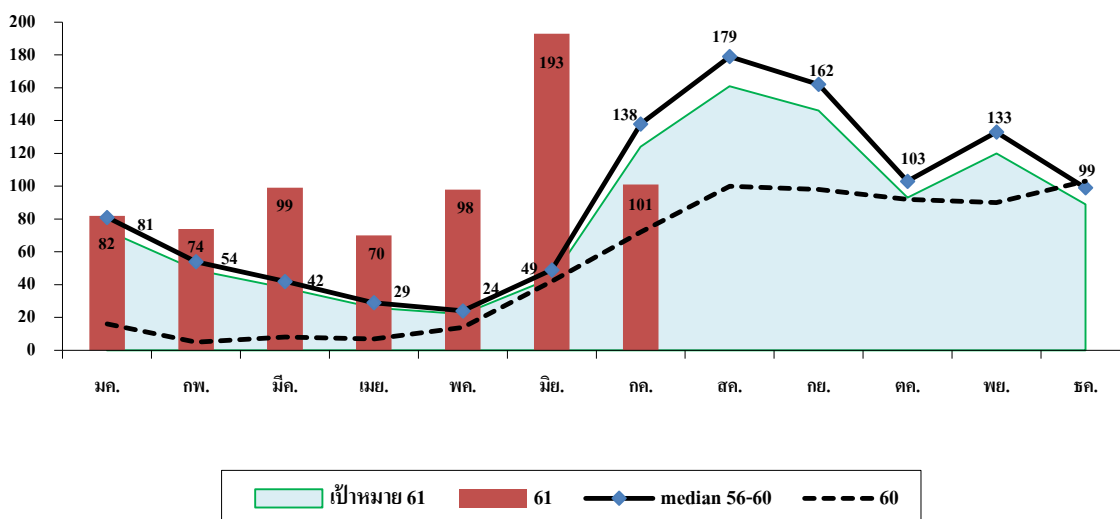
ในรอบ 7 เดือน มีจำนวนผู้ป่วยสะสมเกินค่าเป้าหมายรายเดือน ปี 61 (ม.ค.-ก.ค. เป้าหมาย 376 ราย) มากกว่าค่ามัธยฐานทุกเดือน (ยกเว้น ก.ค.) และมากกว่าช่วงเวลาเดียวกันของปี 60 (ผู้ป่วย 164 ราย) ถึง 4.3 เท่า/ผู้ป่วยเพิ่มขึ้น 553 ราย

กลุ่มอายุที่พบมากที่สุด เรียงตามลำดับ คือ กลุ่มอายุ 10-14 ปี อัตราป่วย 349.82 ต่อประชากรแสนคน (175 ราย) กลุ่มอายุ 5-9 ปี อัตราป่วย 235.24 ต่อประชากรแสนคน (118 ราย) , กลุ่มอายุ 15-24 ปี อัตราป่วย 168.31 ต่อประชากรแสนคน (205 ราย) อาชีพส่วนใหญ่ นักเรียน 390 ราย (ร้อยละ 54.4), รับจ้าง 160 ราย (ร้อยละ 22.3), เด็กในปกครอง 39 ราย (ร้อยละ 5.4)

สถานการณ์ของประเทศ ณ วันที่ 23 กรกฎาคม 2561 มีผู้ป่วย 35,754 ราย อัตราป่วย 54.65 ต่อประชากรแสนคน ผู้เสียชีวิต 43 ราย 5 อันดับแรก ได้แก่ ตาก (142.49), พิจิตร (137.91), ภูเก็ต (134.65), นครปฐม (127.90), กระบี่ (122.97)

อันดับเครือข่ายบริการสุขภาพ ที่ 5 นครปฐม 4, สมุทรสาคร 11, เพชรบุรี 18, ราชบุรี 19, สมุทรสงคราม 32, ประจวบฯ 39, สุพรรณบุรี 41, กาญจนบุรี 54

จำนวนผู้ป่วยไข้เลือดออก จังหวัดราชบุรี ปี 2561 เปรียบเทียบค่ามัธยฐาน 5 ปี (2556-2560) และค่าเป้าหมาย 61 (ลด 10% ของค่ามัธยฐาน)



จำแนกผู้ป่วยไข้เลือดออกรายอำเภอ พบว่าอำเภอที่มีอัตราป่วยสะสมสูงสุด ได้แก่ บางแพ, สวนผึ้ง, บ้านคา, (280.34, 193.22 , 178.60) ตามลำดับ ทุกอำเภอมีผู้ป่วยสะสมสูงกว่าค่าเป้าหมาย 7 เดือน ยกเว้นอำเภอปากท่อ ในเดือน ก.ค. มีอำเภอ บ้านโป่ง , บางแพ ที่มีผู้ป่วยสูงกว่าค่าเป้าหมาย (ตารางที่1)

ตารางที่1 จำนวน/อัตราป่วย ไข้เลือดออก จำแนกรายอำเภอ จังหวัดราชบุรี ปี 2561 เปรียบเทียบค่าเป้าหมาย

อำเภอ	จำนวนผู้ป่วยไข้เลือดออก รายอำเภอ ปี 2561								ค่าเป้าหมาย ปี 61 (ลด 10 % ของค่ามัธยฐาน)							ปี 60		
	ม.ค.	ก.พ.	มี.ค.	เม.ย.	พ.ค.	มิ.ย.	ก.ค.	รวม	อัตรา ป่วย	ม.ค.- มิ.ย.	ก.ค.	ส.ค.	ก.ย.	9 เดือน	ม.ค.- ธ.ค.	อัตรา ป่วย	ก.ค.	ม.ค.- ก.ค.
เมือง	22	14	4	2	11	15	13	81	40.47	36	14	23	21	94	146	72.18	12	24
จอมบึง	7	7	7	8	12	11	7	59	93.51	16	11	14	7	48	66	103.72	7	13
สวนผึ้ง	9	11	2	7	9	21	5	64	178.60	17	12	7	14	50	67	128.72	0	0
ดำเนินฯ	5	6	22	8	10	11	7	69	74.17	24	7	9	8	48	66	70.48	8	11
บ้านโป่ง	10	13	26	26	25	58	21	179	104.45	72	13	28	23	136	194	112.61	14	53
บางแพ	11	6	7	3	15	48	35	125	280.34	20	3	5	7	35	49	109.55	7	10
โพธาราม	8	10	18	12	8	18	4	78	57.48	36	16	12	16	80	112	82.01	5	20
ปากท่อ	0	0	1	0	2	4	2	9	13.53	8	10	10	5	33	46	68.36	4	9
วัดเพลง	1	3	3	0	0	0	0	7	57.61	0	1	1	1	3	5	36.88	0	0
บ้านคา	9	4	9	4	6	7	7	46	193.22	7	8	10	13	38	46	187.37	15	24
จังหวัด	82	74	99	70	98	193	101	717	84.73	252	124	161	146	683	989	116.86	72	164

จำแนกผู้ป่วยไข้เลือดออก ในช่วง 4 สัปดาห์ที่ผ่านมา พบว่า อำเภอสวนผึ้ง , บ้านโป่ง , บางแพ , โพธาราม มีจำนวนผู้ป่วยมากกว่าค่ามัธยฐานทั้ง 4 สัปดาห์ และอำเภอจอมบึง , ดำเนินสะดวก มากกว่า 3 สัปดาห์ (ตารางที่ 2)

ตารางที่ 2 จำนวนผู้ป่วยในช่วง 4 สัปดาห์ที่ผ่านมา ตั้งแต่วันที่ 17 มิถุนายน – 14 กรกฎาคม 2561 (สัปดาห์ 24-27)

อำเภอ	จำนวนผู้ป่วยไข้เลือดออก รายอำเภอ จำแนกรายสัปดาห์ ปี 2561						ค่ามัธยฐาน ปี 56-60 รายอำเภอ จำแนกรายสัปดาห์				
	wk 24 17-23 มิ.ย.	wk 25 24-30 มิ.ย.	wk 26 1-7 ก.ค.	wk 27 8-14 ก.ค.	wk 28* 15-21 ก.ค.	รวม wk 24-27	wk 24	wk 25	wk 26	wk 27	wk 28
เมือง	2	1	1	8	3	12	2	1	1	3	3
จอมบึง	4	3	3	0	4	10	1	1	2	2	2
สวนผึ้ง	6	5	5	4	1	20	1	2	2	2	4
ดำเนินฯ	0	5	5	5	0	15	1	0	1	2	2
บ้านโป่ง	12	20	15	16	1	63	2	2	3	2	3
บางแพ	15	9	13	17	11	54	0	1	1	1	1
โพธาราม	4	4	4	4	0	16	1	1	1	2	3
ปากท่อ	0	1	2	1	0	4	0	2	2	1	3
วัดเพลง	0	0	0	0	0	0	0	0	0	0	0
บ้านคา	1	0	6	5	2	12	1	2	1	1	1
จังหวัด	44	48	54	60	22	206	11	14	14	24	30

* wk28 ข้อมูลยังไม่ครบถ้วน

* ข้อมูล รง.506 บางอำเภอล่าช้าประมาณ 2-3 สัปดาห์ ควรดำเนินการบันทึกข้อมูลให้รวดเร็ว ทันเวลา และส่งข้อมูลให้ สสจ.ทุกสัปดาห์

การควบคุมโรค ตามข้อสั่งการของกระทรวงสาธารณสุข กรณีพบผู้ป่วยต่อเนื่อง ให้พิจารณาเปิด EOC

ตามเกณฑ์ดังต่อไปนี้ EOC ระดับอำเภอ เมื่อพบตำบลที่เป็นพื้นที่ระบาด* มากกว่า 2 ตำบล

EOC ระดับจังหวัด เมื่อพบอำเภอที่เป็นพื้นที่ระบาด* มากกว่าร้อยละ 25 ของจำนวนอำเภอในจังหวัด (พื้นที่ระบาด หมายถึง มีรายงานผู้ป่วยโรคไข้เลือดออกเกินค่ามัธยฐาน 5 ปี ย้อนหลังและมีการระบาดต่อเนื่องเกินกว่า 28 วัน) สรุปดังนี้

1. **เข้าเกณฑ์เปิด EOC จังหวัด** (มีอำเภอที่เป็นพื้นที่ระบาด 5 อำเภอ ร้อยละ 50)

2. อำเภอที่เข้าเกณฑ์เปิด EOC ระดับอำเภอ ได้แก่ **เมือง, บ้านโป่ง, จอมบึง, บางแพ, สวนผึ้ง**

3. ตำบลที่เป็นพื้นที่ระบาด จำนวน 27 ตำบล ได้แก่

อ.บ้านโป่ง จำนวน 9 ตำบล ได้แก่ ต.บ้านโป่ง, ต.ท่าผา, ต.กรับใหญ่, ต.ปากแรต, ต.หนองกบ
ต.หนองอ้อ, ต.คิ่งพยอม, ต.เขาขลุง, ต.เบิกไพร

อ.บางแพ จำนวน 4 ตำบล ได้แก่ ต.หัวโพ, ต.โพหัก, ต.ดอนคา, ต.ดอนใหญ่

อ.เมือง จำนวน 3 ตำบล ได้แก่ ต.หน้าเมือง, ต.เจดีย์หัก, ต.หินกอง

อ.จอมบึง จำนวน 3 ตำบล ได้แก่ ต.จอมบึง, ต.ปากช่อง, ต.เบิกไพร

อ.สวนผึ้ง จำนวน 3 ตำบล ได้แก่ ต.สวนผึ้ง, ต.ตะนาวศรี, ต.ท่าเคย

อ.ดำเนินสะดวก จำนวน 1 ตำบล ได้แก่ ต.ดอนคลัง

อ.โพธาราม จำนวน 2 ตำบล ได้แก่ ต.ดอนกระเบื้อง, ต.บ้านเลือก

อ.ปากท่อ จำนวน 1 ตำบล ได้แก่ ต.ทุ่งหลวง

อ.บ้านคา จำนวน 1 ตำบล ได้แก่ ต.บ้านคา

* ตำบลที่เป็นพื้นที่ระบาด รายละเอียดดังภาคผนวก

ตัวอย่างการพิจารณาการระบาดต่อเนื่อง ที่มา สำนักโรคติดต่อฯ โดยแมลง

ตำบล	จำนวนผู้ป่วยไข้เลือดออกในสัปดาห์										พิจารณาการระบาดต่อเนื่อง	
	wk1	wk2	wk3	wk4	wk5	wk6	wk7	wk8	wk9	wk10		
A	1		1	2			1			2	ต่อเนื่องตั้งแต่ wk1 - wk10 ไข้มควบคุมไม่ได้	
B		1	ควบคุมได้จนทั้งช่วง 28 วันจะเริ่มนับ gen1 ใหม่ในรายถัดไป					1			1	
C	2	ควบคุมได้จนทั้งช่วง 28 วันจะเริ่มนับ gen1 ใหม่ในรายถัดไป					1			2		
D		2	1			1				1		ต่อเนื่องตั้งแต่ wk2 - wk9 ไข้มไม่พ้น 28 วัน
E	1					1			1			ต่อเนื่องตั้งแต่ wk1 - wk8 ไข้มไม่พ้น 28 วัน

หมู่บ้านที่ต้องเร่งรัดดำเนินการอย่างเข้มข้น (มีผู้ป่วยตั้งแต่ 2 รายขึ้นไป ใน 4 wk) ได้แก่

อ.เมือง : ม.10 ต.เจดีย์หัก

อ.จอมบึง : ม.7 ต.เบิกไพร

อ.สวนผึ้ง : ม.2/3/7 ต.สวนผึ้ง , ม.10 ต.ท่าเคย , ม.6 ต.ตะนาวศรี

อ.ดำเนินสะดวก : ม.4/5 ต.ดอนกรวย

อ.บ้านโป่ง : ม.12 ต.ท่าผา, ม.8/9 ต.กรับใหญ่, ม.3/5 ต.ปากแรต, ม.7/15 ต.หนองกบ, ม.8/9 ต.เขาขลุ้ง,
ม.5 ต.เบิกไพร

อ.บางแพ : ม.6 ต.หัวโพ, ม.2/3/4/6/7 ต.โพหัก, ม.5/7 ต.ดอนคา, ม.6/8 ต.ดอนใหญ่

อ.โพธาราม : ม.2 ต.บ้านเลือก , ม.9 ต.นางแก้ว

อ.บ้านคา : ม.4/7 ต.บ้านคา

ตารางที่ 3 จำนวนผู้ป่วยโรคไข้เลือดออกระดับอำเภอ จำแนกรายหมู่บ้าน ตั้งแต่สัปดาห์ที่ 24-28 ตามวันพบผู้ป่วย

อำเภอ	ตำบล	หมู่	สัปดาห์ 23	สัปดาห์ 24	สัปดาห์ 25	สัปดาห์ 26	สัปดาห์ 27	สัปดาห์ 28*	รวม
			10-16 มิ.ย.	17-23 มิ.ย.	24-30 มิ.ย.	1-7 ก.ค.	8-14 ก.ค.	15-21 ก.ค.	
เมือง	เจดีย์หัก	10	0	0	0	1	1	0	2
จอมบึง	เบิกไพร	7	0	0	1	0	0	1	2
สวนผึ้ง	สวนผึ้ง	2	1	2	1	1	0	0	4
		3	0	0	2	1	0	0	3
		7	0	1	2	1	0	0	4
	ท่าเคย	10	0	1	0	1	0	0	2
	ตะนาวศรี	6	2	0	0	2	0	0	2
ดำเนินฯ	ดอนกรวย	4	0	1	1	2	1	0	5
		5	0	0	0	0	2	0	2
บ้านโป่ง	ท่าผา	12	0	0	1	0	1	0	2
	กรับใหญ่	8	0	0	1	1	0	0	2
		9	0	2	0	2	0	0	4
	ปากแรต	3	0	1	1	0	0	0	2
		5	0	0	0	2	1	0	3
	หนองกบ	7	0	0	1	1	0	0	2
		15	0	0	1	1	0	0	2
	เขาขลุ้ง	8	0	0	1	1	1	0	3
		9	0	1	1	0	0	0	2
เบิกไพร	5	0	0	2	1	1	0	4	
บางแพ	หัวโพ	6	3	0	0	1	2	0	3
	โพหัก	2	1	2	0	0	0	1	3
		3	3	1	1	2	1	0	5
		4	0	1	1	1	5	6	14
		6	0	0	1	1	0	0	2
		7	0	2	1	1	0	1	5
	ดอนคา	5	0	0	0	0	3	0	3
		7	0	5	1	3	0	0	9
	ดอนใหญ่	6	0	3	0	0	0	1	4
		8	0	1	1	2	4	1	9
โพธาราม	บ้านเลือก	2	0	2	1	0	0	0	3
	นางแก้ว	9	0	0	1	0	1	0	2
บ้านคา	บ้านคา	4	0	0	2	0	1	0	3
		7	0	1	0	2	0	0	3

ภาคผนวก อำเภอ/ตำบล ที่มีการระบาดต่อเนื่องเกินกว่า 28 วัน

อำเภอ	ตำบล	หมู่	สัปดาห์ 15	สัปดาห์ 16	สัปดาห์ 17	สัปดาห์ 18	สัปดาห์ 19	สัปดาห์ 20	สัปดาห์ 21	สัปดาห์ 22	สัปดาห์ 23	สัปดาห์ 24	สัปดาห์ 25	สัปดาห์ 26	สัปดาห์ 27*	สัปดาห์ 28*	รวม	
			15-21 เม.ย.	22-28 เม.ย.	29-5 พ.ค.	6-12 พ.ค.	13-19 พ.ค.	20-26 พ.ค.	27-2 มิ.ย.	3-9 มิ.ย.	10-16 มิ.ย.	17-23 มิ.ย.	24-30 มิ.ย.	1-7 ก.ค.	8-14 ก.ค.	15-21 ก.ค.		
บ้านโป่ง	บ้านโป่ง	ถ.ศรีทองคำ		1													1	
		ถ.แสงชูโต						1										1
		ถ.ปากแรต								1	1							2
		ถ.หน้าสถานี									1							1
		ถ.พฤษชาติ4							1									1
		ถ.เขาลูทิศ										1						1
		ถ.เขาวังลาด													1			1
		ถ.พฤษภาชาติ2												1				1
		ถ.โรงเลื่อย												1				1
	ท่าผา	2	1															1
		3		1										1				2
		8										1		1				2
		12												1				1
		13			1			1										2
		14	1															1
		17										1						1
		19			1													1
	กรับใหญ่	2					1	1										2
		5				1												1
		8											1					1
		9				1							2		2			5
		10									1							1
	ปากแรต	2										1						1
		3											1	1				2
		5		1					1									2
		6									2	1						3
		7										1		1				2
		15								1								1
		16												1				1

* ที่มา รง.506 จังหวัดราชบุรีนี้การระบาดต่อเนื่องเกินกว่า 28 วัน หลังจากมีข้อสั่งการของ สธ. เริ่มสัปดาห์ที่ 15

ภาคผนวก อำเภอ/ตำบล ที่มีการระบาดต่อเนื่องเกินกว่า 28 วัน

อำเภอ	ตำบล	หมู่	สัปดาห์ 15	สัปดาห์ 16	สัปดาห์ 17	สัปดาห์ 18	สัปดาห์ 19	สัปดาห์ 20	สัปดาห์ 21	สัปดาห์ 22	สัปดาห์ 23	สัปดาห์ 24	สัปดาห์ 25	สัปดาห์ 26	สัปดาห์ 27*	สัปดาห์ 28*	รวม	
			15-21 เม.ย.	22-28 เม.ย.	29-5 พ.ค.	6-12 พ.ค.	13-19 พ.ค.	20-26 พ.ค.	27-2 มิ.ย.	3-9 มิ.ย.	10-16 มิ.ย.	17-23 มิ.ย.	24-30 มิ.ย.	1-7 ก.ค.	8-14 ก.ค.	15-21 ก.ค.		
บ้านโป่ง	หนองกบ	3			1												1	
		7											1				1	
		9										1					1	
		10		1														1
		11					1						1					2
		15							1					1				2
	หนองอ้อ	3		1														1
		5		1														1
		6											1					1
		7												1				1
		13								1								1
		15			1									1				2
	คู้งพยอม	6												1				1
		7											1					1
		13								1								1
	เขาขลุ่ย	7										1	1					2
		8												1				1
		9											1	1				2
		10		1					1	1		1						4
		12												1				1
		15							1									1
	เบิกไพร	1		1														1
		3											1					1
		4				1				1				1				3
		5												2	1			3
		7										1						1
		8										1						1
		10											1					1

ภาคผนวก อำเภอ/ตำบล ที่มีการระบาดต่อเนื่องเกินกว่า 28 วัน

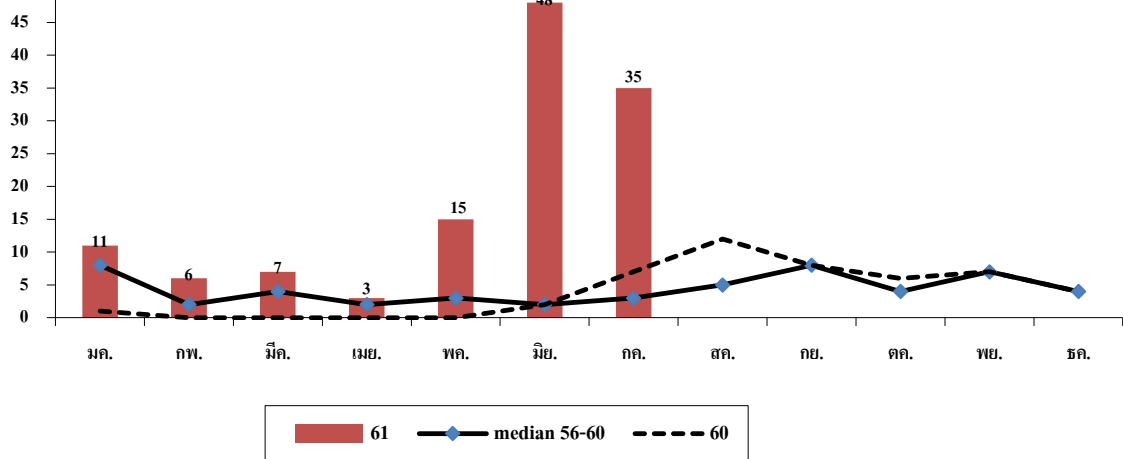
อำเภอ	ตำบล	หมู่	สัปดาห์ 15	สัปดาห์ 16	สัปดาห์ 17	สัปดาห์ 18	สัปดาห์ 19	สัปดาห์ 20	สัปดาห์ 21	สัปดาห์ 22	สัปดาห์ 23	สัปดาห์ 24	สัปดาห์ 25	สัปดาห์ 26	สัปดาห์ 27*	สัปดาห์ 28*	รวม	
			15-21 เม.ย.	22-28 เม.ย.	29-5 พ.ค.	6-12 พ.ค.	13-19 พ.ค.	20-26 พ.ค.	27-2 มิ.ย.	3-9 มิ.ย.	10-16 มิ.ย.	17-23 มิ.ย.	24-30 มิ.ย.	1-7 ก.ค.	8-14 ก.ค.	15-21 ก.ค.		
เมือง	หน้าเมือง	ถ.เพชรเกษม							1						1		2	
		ถ.ศรีสุริยา													1		1	
		ถ.เขางู										1						1
		ถ.มนตรีธา								1								1
	หินกอง	1				1												1
		6												1				1
		7						1			1							2
		10										2						2
		11									2					1		3
	เจดีย์หัก	3										1						1
		5									1							1
		10												1	1			2
		11											1					1
	จอมบึง	จอมบึง	1											1				1
			2					1			2					1		4
			3	1					1									
7											1							1
9				1														1
10			1		1				1									3
11													1					1
13												1						1
ปากช่อง		8			1		1					1				1		4
		16								1								1
เบิกไพร		1				1												1
		3						1										1
		4														1		1
		5				1				1								2
		6			1													1
		7												1			1	2

ภาคผนวก อำเภอ/ตำบล ที่มีการระบาดต่อเนื่องเกินกว่า 28 วัน

อำเภอ	ตำบล	หมู่	สัปดาห์ 15	สัปดาห์ 16	สัปดาห์ 17	สัปดาห์ 18	สัปดาห์ 19	สัปดาห์ 20	สัปดาห์ 21	สัปดาห์ 22	สัปดาห์ 23	สัปดาห์ 24	สัปดาห์ 25	สัปดาห์ 26	สัปดาห์ 27*	สัปดาห์ 28*	รวม	
			15-21 เม.ย.	22-28 เม.ย.	29-5 พ.ค.	6-12 พ.ค.	13-19 พ.ค.	20-26 พ.ค.	27-2 มิ.ย.	3-9 มิ.ย.	10-16 มิ.ย.	17-23 มิ.ย.	24-30 มิ.ย.	1-7 ก.ค.	8-14 ก.ค.	15-21 ก.ค.		
สวนผึ้ง	สวนผึ้ง	2									1	2	1	1			5	
		3								1			2	1			4	
		4													1			1
		7									1		1	2	1			5
	ตะนาวศรี	1					1							1		2		4
		2		1														1
		3			1	2		2										5
		6	1				1	1				2			2			7
	ท่าเคย	3			1		1											2
		5			1													1
		7										1	1					2
		10											1					1
		13								1								1
	ดำเนิน สะดวก	ดอนคลัง	2							1								1
			3						3			1						4
4													1				1	

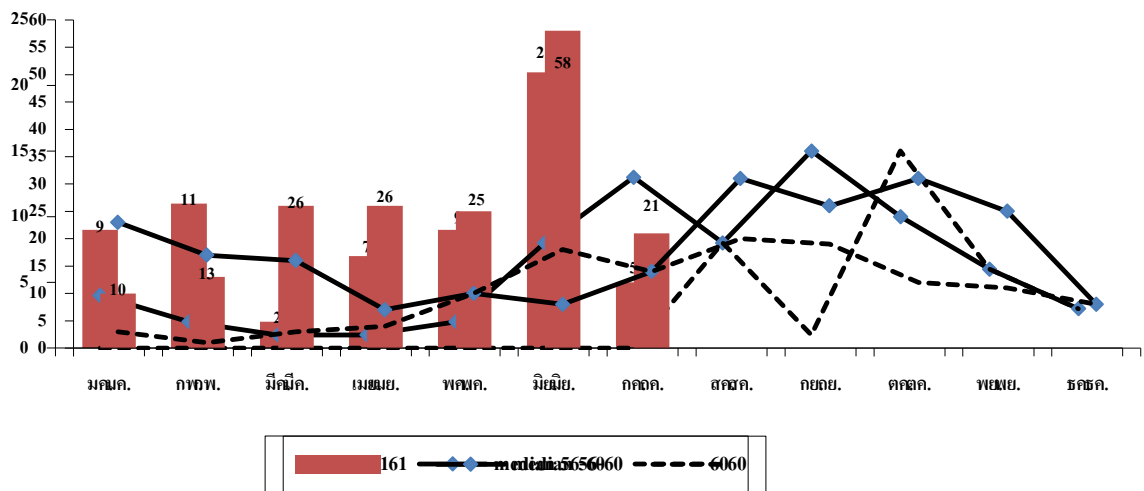
(1) จำนวนผู้ป่วยใช้เลือดออก อําเภอบางแพ จังหวัดราชบุรี ปี 2560 , 2561 เปรียบเทียบค่ามัธยฐาน 5 ปี (2556-2560)

(4) จำนวนผู้ป่วยใช้เลือดออก อําเภอจอมบึง จังหวัดราชบุรี ปี 2560 , 2561 เปรียบเทียบค่ามัธยฐาน 5 ปี (2556-2560)

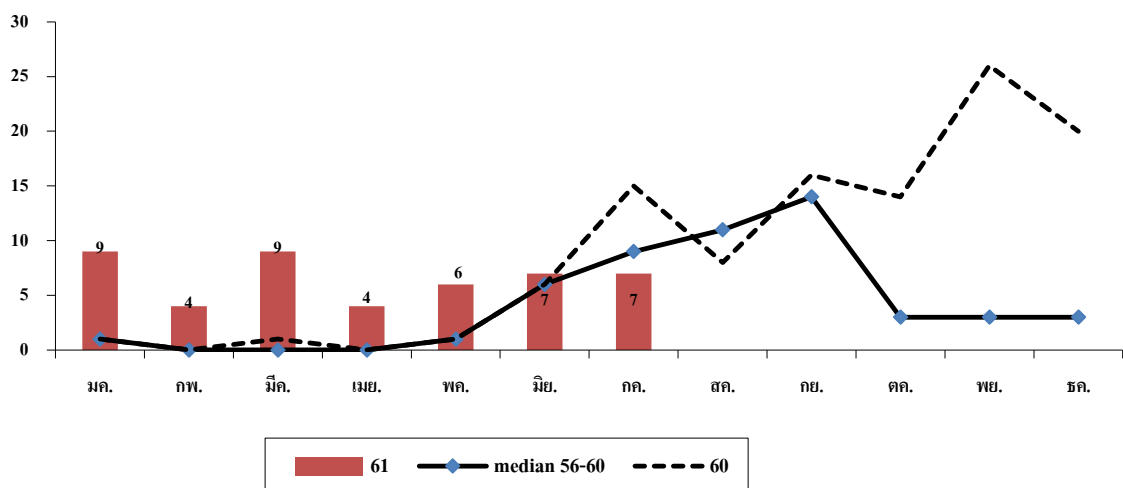


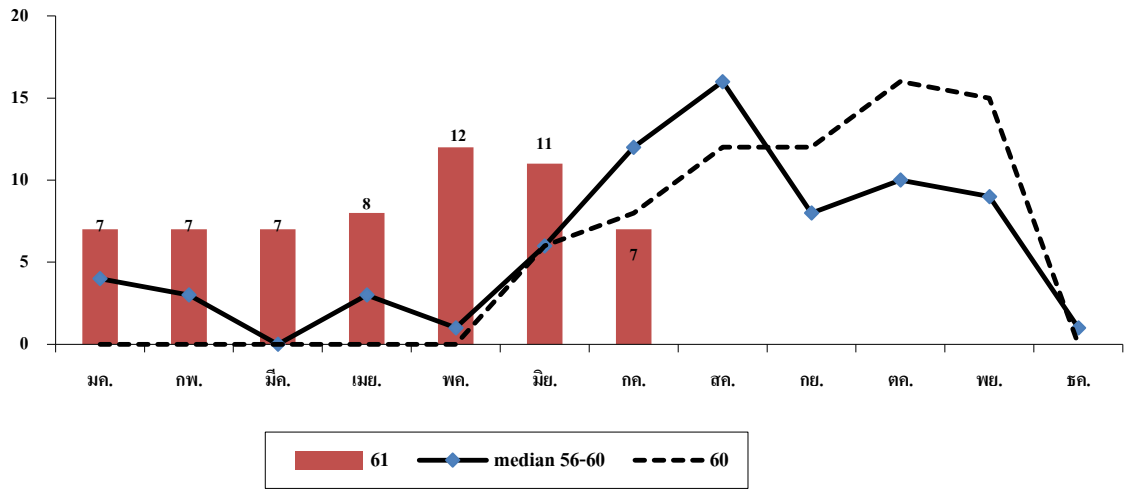
(2) จำนวนผู้ป่วยใช้เลือดออก อําเภอสวนผึ้ง จังหวัดราชบุรี ปี 2560 , 2561 เปรียบเทียบค่ามัธยฐาน 5 ปี (2556-2560)

(5) จำนวนผู้ป่วยใช้เลือดออก อําเภอบ้านโป่ง จังหวัดราชบุรี ปี 2560 , 2561 เปรียบเทียบค่ามัธยฐาน 5 ปี (2556-2560)

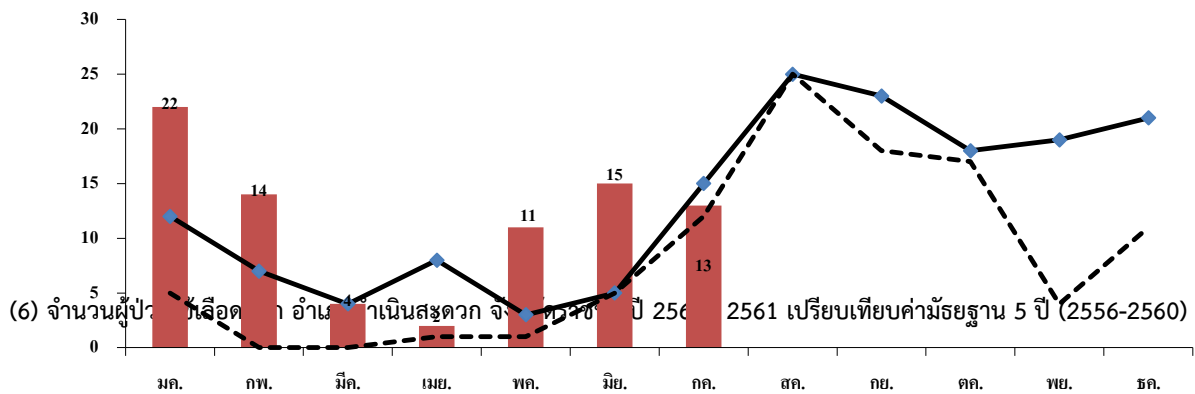


(3) จำนวนผู้ป่วยใช้เลือดออก อําเภอบ้านคา จังหวัดราชบุรี ปี 2560 , 2561 เปรียบเทียบค่ามัธยฐาน 5 ปี (2556-2560)

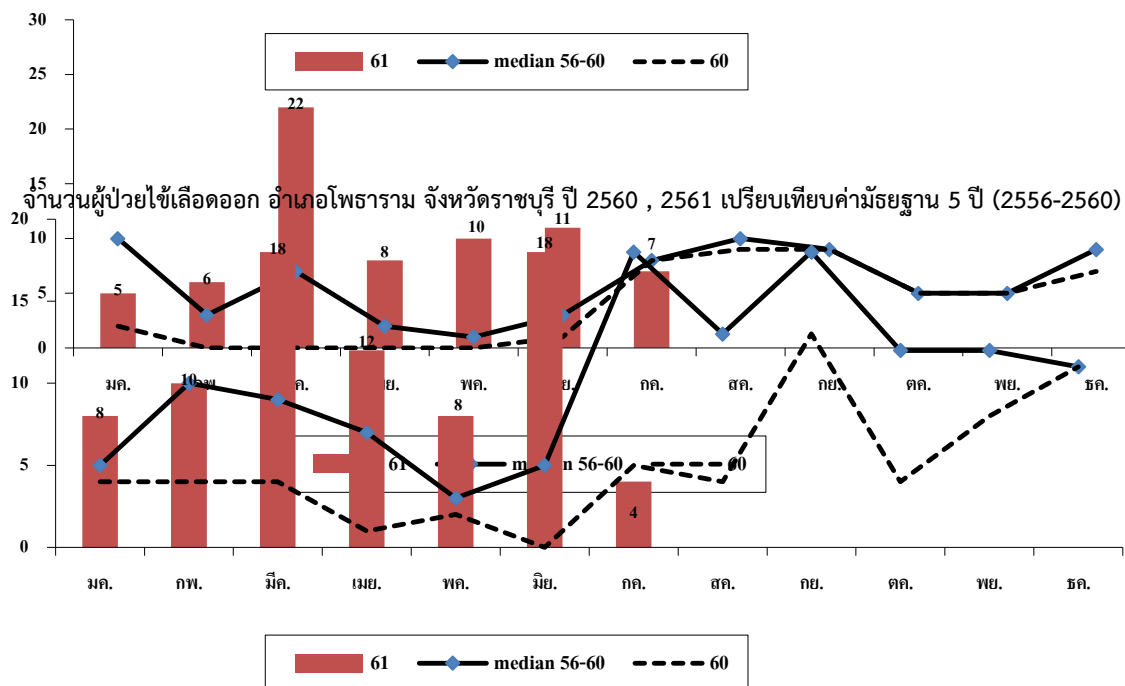




จำนวนผู้ป่วยไข้เลือดออก อำเภอเมือง จังหวัดราชบุรี ปี 2560 , 2561 เปรียบเทียบค่ามัธยฐาน 5 ปี (2556-2560)



(6) จำนวนผู้ป่วยไข้เลือดออก อำเภอเนินสมุทวง จังหวัดราชบุรี ปี 2560 , 2561 เปรียบเทียบค่ามัธยฐาน 5 ปี (2556-2560)



จำนวนผู้ป่วยไข้เลือดออก อำเภอโพธาราม จังหวัดราชบุรี ปี 2560 , 2561 เปรียบเทียบค่ามัธยฐาน 5 ปี (2556-2560)